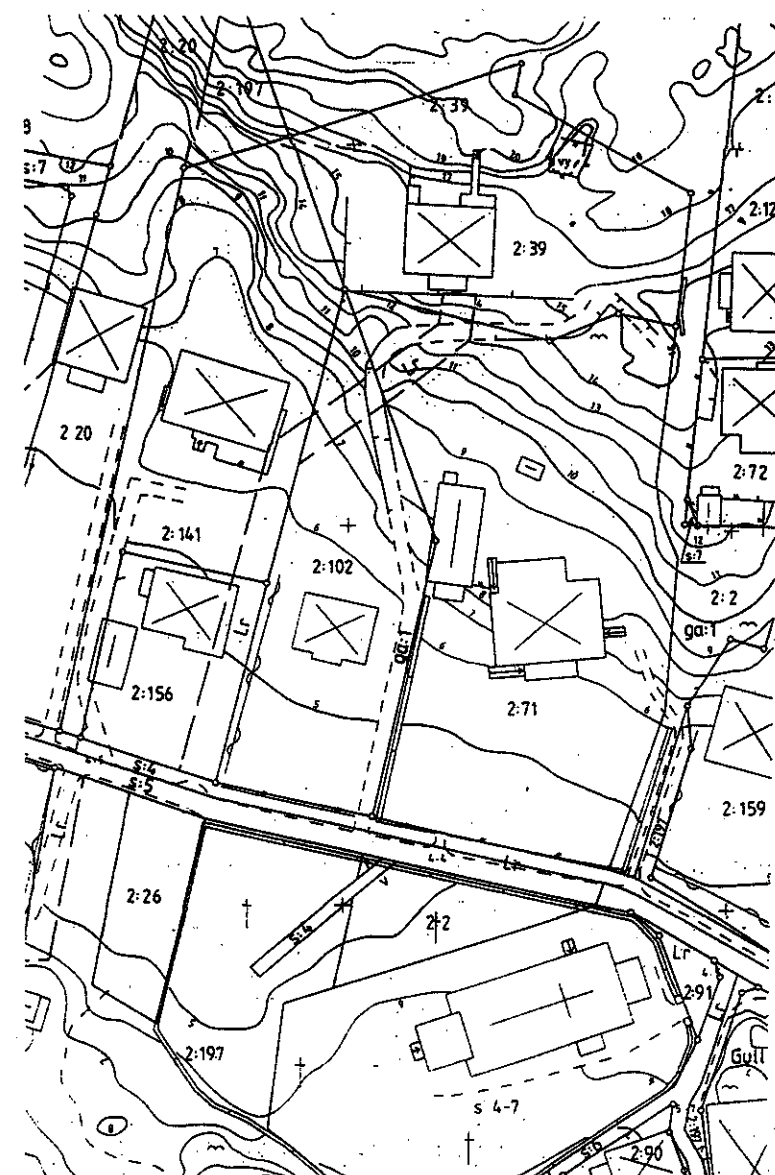


GRUNDKARTA

SKALA 1:1000



BETECKNINGAR TILL GRUNDKARTAN:

- 2:39 Fastighetsgräns och fastighetsbeteckning
- Vägar
- Ledningsområde
- s:7 ga:1 Samfällighet resp. gemensamhetsanläggning
- Mur, häck resp. staket
- Nivåkurvor

Grundkarta är utdrag ur kommunens primärkarta.

Grundkarta är kollationerad i samband med upprättande av fastighetsförteckning i juni 1997 av lantmäterimyndigheten i Uddevalla.

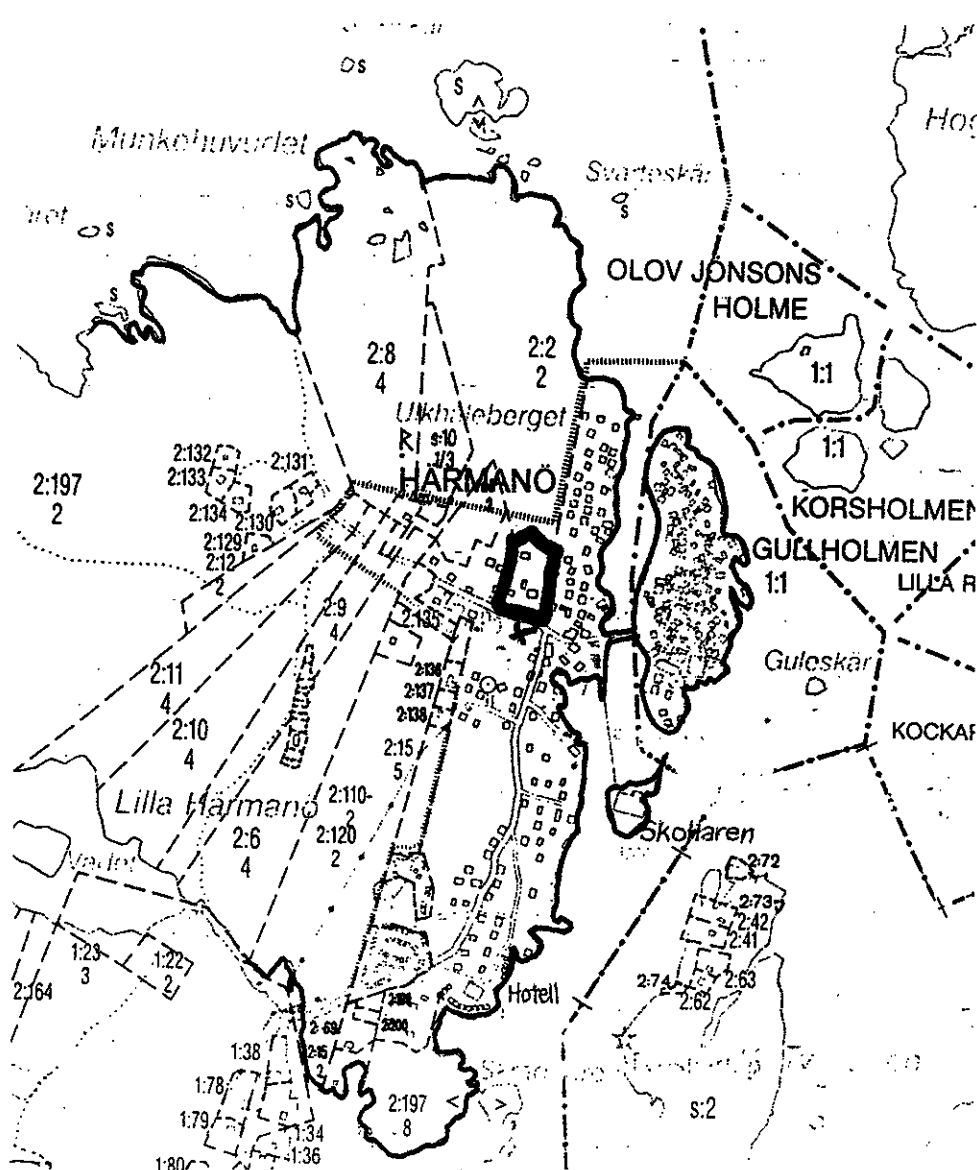
Koordinatsystem: i plan 7,5 GON V 64:0 Vänerreg. i höjd RH 00

Mätclass II

Krister Lindgren
distriktslantmätare

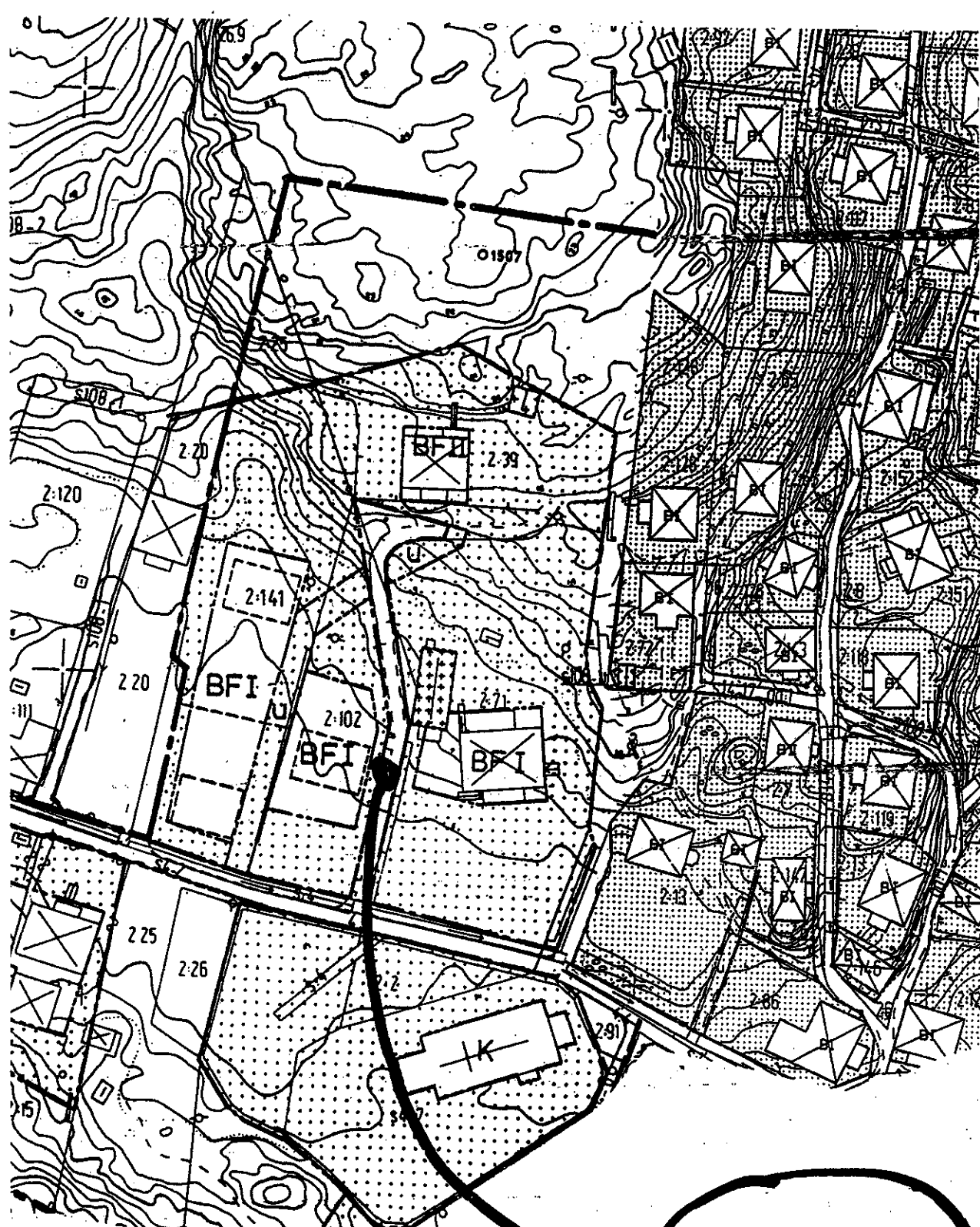
LÄGESKARTA

SKALA 1:10 000



GÄLLANDE DETALJPLAN

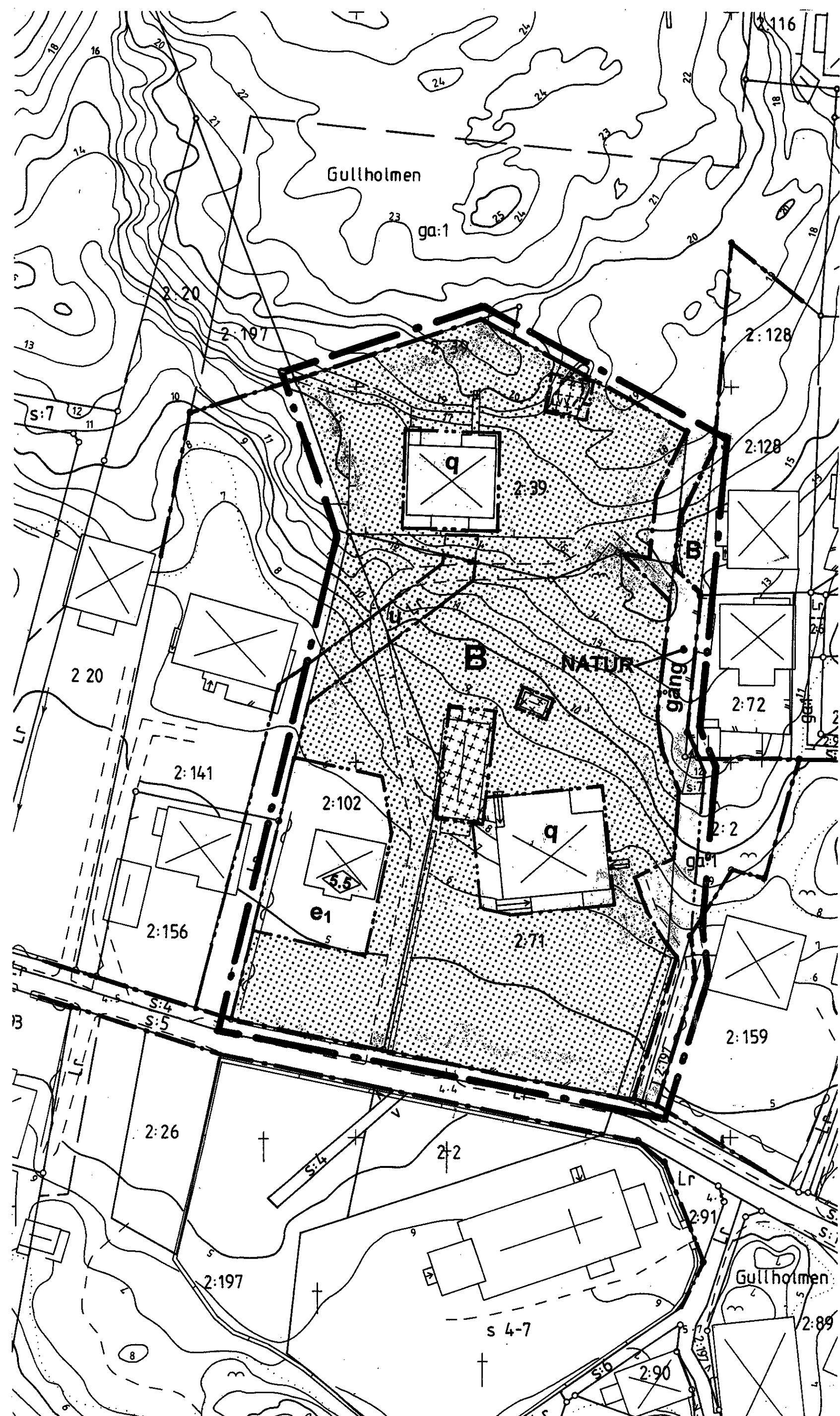
SKALA 1:1000



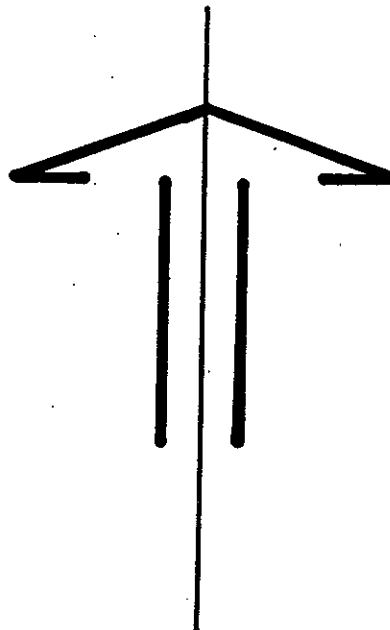
Vägmark som ändras till tomtmark

PLANKARTA

SKALA 1:500



- TILL PLANHANDLINGARNA HÖR:
- Denna plankarta med bestämmelser
 - Planbeskrivning
 - Genomförandebeskrivning
- ÖVRIGA HANDLINGAR
- Samrådsredogörelse
 - Fastighetsförteckning



PLANBESTÄMMELSER

Följande gäller inom områden med nedanstående beteckningar. Bestämmelser utan beteckning gäller inom hela planområdet. Endast angiven användning och utformning är tillåten.

GRÄNSBETECKNINGAR

- Linje ritad 3 mm utanför planområdet
- Användningsgräns
- Egenskapsgräns

Allmänna platser

- NATUR Naturområde

Kvartersmark

- B Bostäder

UTFORMNING AV ALLMÄN PLATS

- gång Gångväg

UTNYTTJANDEGRAD

- e1 På tomplats får endast en huvudbyggnad och ett uthus uppföras. Med uthus förstås här även med huvudbyggnad sammanbyggd förrådsdel ej innehållande bostadsrum. Största byggnadsarea per tomt är 120 m². Huvudbyggnad får ej uppta större area än 110 m².

BEGRÄNSNINGAR MARKENS BEBYGGANDE

- Marken får inte bebyggas
- Marken får endast bebyggas med uthus och dylika mindre gårdsbyggnader
- U Marken skall vara tillgänglig för allmänna underjordiska ledningar

PLACERING

Huvudbyggnad skall placeras minst 3 meter från tomtgränsen. Uthus får där byggnadsnämnden så prövar lämpligt och efter grannes hörande uppföras i gräns mot granntomt. Med uthus förstås här även med huvudbyggnad sammanbyggd förrådsdel ej innehållande bostadsrum.

UTFORMNING

- 0,0 Största byggnadshöjd i meter
- Minsta resp. högsta taklutning för huvudbyggnad är 27° resp. 38°.
- Minsta resp. högsta taklutning för uthus är 18° resp. 38°.
- Taksprång skall för huvudbyggnad vara minst 0,6 m.
- Taksprång skall för uthus vara minst 0,3 m.
- Största byggnadshöjd för uthus eller annan gårdsbyggnad är 3,0 m.
- Där så byggnadsnämnden så prövar lämpligt får utöver en våning, sutterängväning inredas.

UTSEENDE

Fasadytskiktet skall vara stående träpanel eller träliknande material som målas i ljus färg. Fönster skall ges en odelad glasyta av högst 0,8 m². Byggnad skall utformas med sadeltak och taksprång. Valmat tak får inte förekomma. Taktäckningsmaterial skall vara tegel- eller betongpannor i matt röd färg.

VÄRDEFULLA BYGGNADER

- q Kulturhistoriskt värdefull byggnad. Byggnaden skall underhållas och värdas på ett sätt som ej försvårar dess karaktär och egenart. Eventuella om- och tillbyggnader skall göras så att byggnadens karaktär och anpassning till omgivningen ej försvåras. Byggnad som förstörs av våda får ersättas med ny byggnad av i huvudsak samma storlek och form som nu befintlig byggnad och med ett utförande i övrigt som anpassas till omgivningen.

ADMINISTRATIVA BESTÄMMELSER

Genomförandetiden är 5 år från det datum planen vinner laga kraft. Kommunen är inte huvudman för allmänna platser.

DETALJPLAN FÖR DEL AV HÄRMANÖ

fast. Härmanö 2:102 m fl
ORUST KOMMUN, GÖTEBORGS OCH BOHUS LÄN

ORUST KOMMUN, STADSARKITEKTKONTORET

1997 06 10

Boo Widén
stadsarkitekt

Gurle Lindén
planingenjör

Antagen av BN
1997 09 24

Laga kraft
1997 10 23

1997 09 24 361 - 010