

FÖRSLAG TILL  
BYGGNADSPÄN FÖR FRITIDSBEBYGGELSE  
ÖVER DEL AV FASTIGHETEN

**SÖBBEN 1<sup>40</sup> m fl**

I TORPS SÖCKEN, ÖSTRA ORUSTS KOMMUN  
AV GÖTEBORGS OCH BOHUS LÄN  
UPPRÄTTAT ÅR 1963 AV

*Folke Dahlander*  
FOLKE DAHLÄNDER  
LANTMÄTARE

SKALA 1:2000

BETECKNINGAR

Grundkartan

- Fastighetsgräns
- Väg
- Stig
- Stenmur
- Staket
- Dike
- ☒ Bonings- resp. uthus
- Brunn
- Gränspunkt
- △ Triangelpunkt
- Polygonpunkt
- ~ Nivåkurvor

Byggnadsplanen

- Plangräns
- Områdesgräns
- Bestämmelsegräns
- Illustrationslinjer, ej avsedda att fastställas
- Allmän plats: väg
- " " : park
- ☒ Område för bostadsändamål, fristående hus i en våning
- ☒ Mark som icke får bebyggas
- ☒ Illustrerat byggnadsläge

Tillhör kommunalfullmäktiges  
beslut av den 15 augusti 1963.

Kommunalfullmäktiges ordf.

*Alban Evertsson*

Genom numera lagakraftvunnet  
beslut den 20 mars 1965 har  
länsstyrelsen fastställt å  
denna karta åskådliggjort  
förslag till byggnadsplan,  
betygar: Göteborg i lands-  
kansliet den 10 aug. 1965  
På tjänstens vägnar

*K.W. Christenson*  
K.W. CHRISTENSON

X= 60900

X= 60700

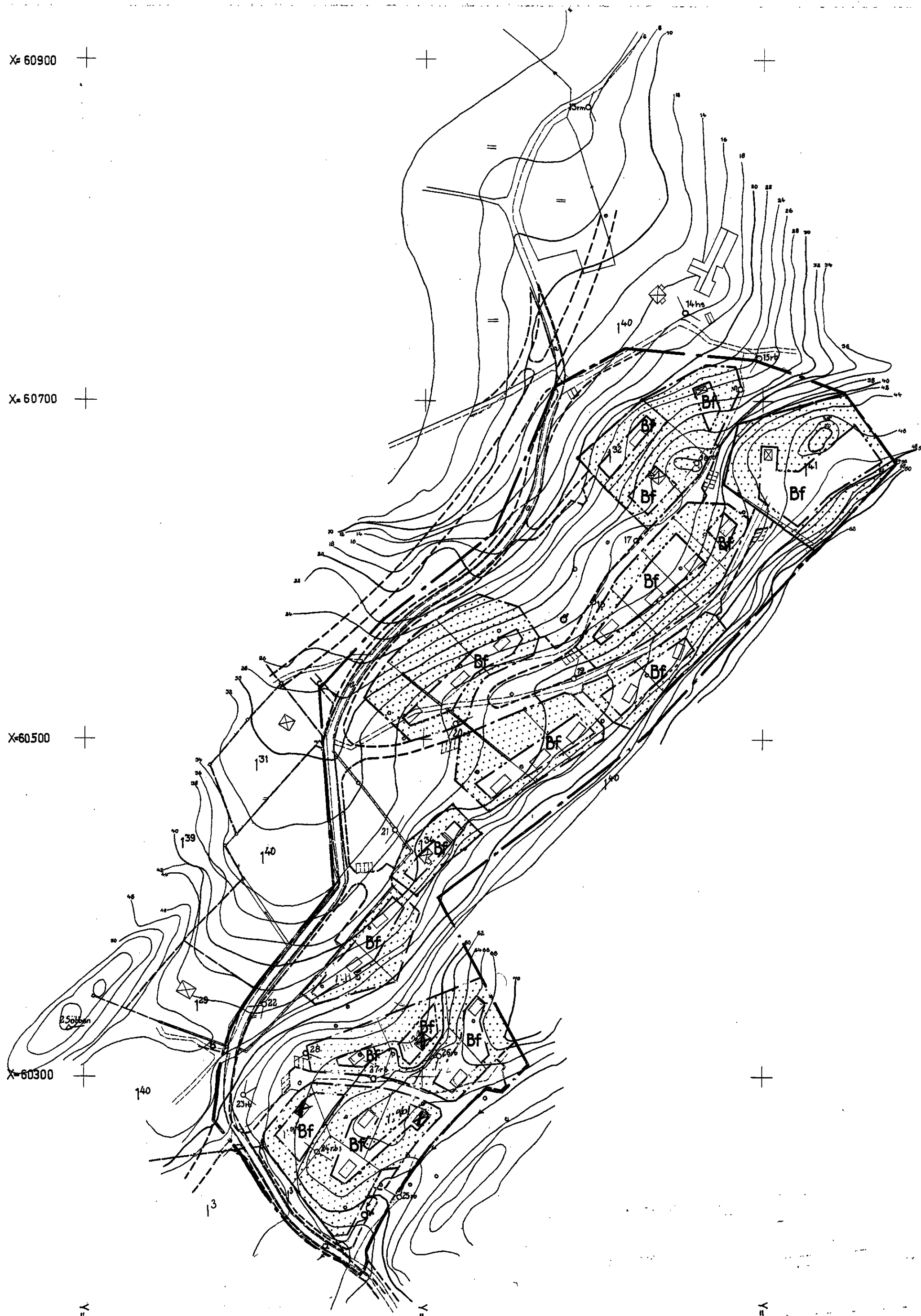
X= 60500

X= 60300

Y= 22400

Y= 22600

Y= 22800



G 7

G 7