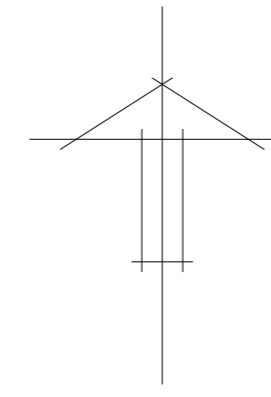
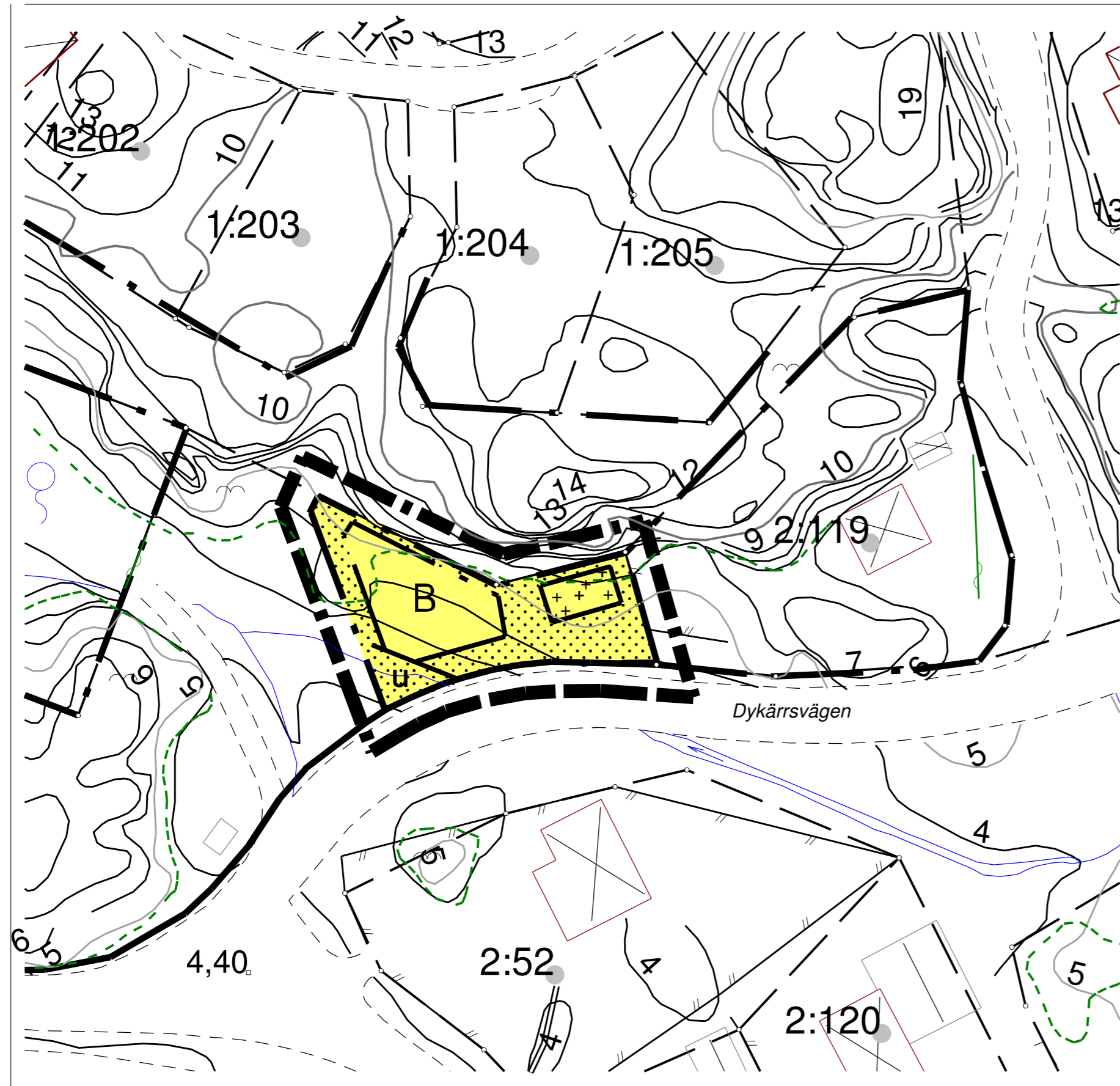


PLANKARTA



GRUNDKARTA

Beteckningar

- Fastighetsgräns
- Bostadshus
- Uthus
- Nivåkurvor
- Körbana

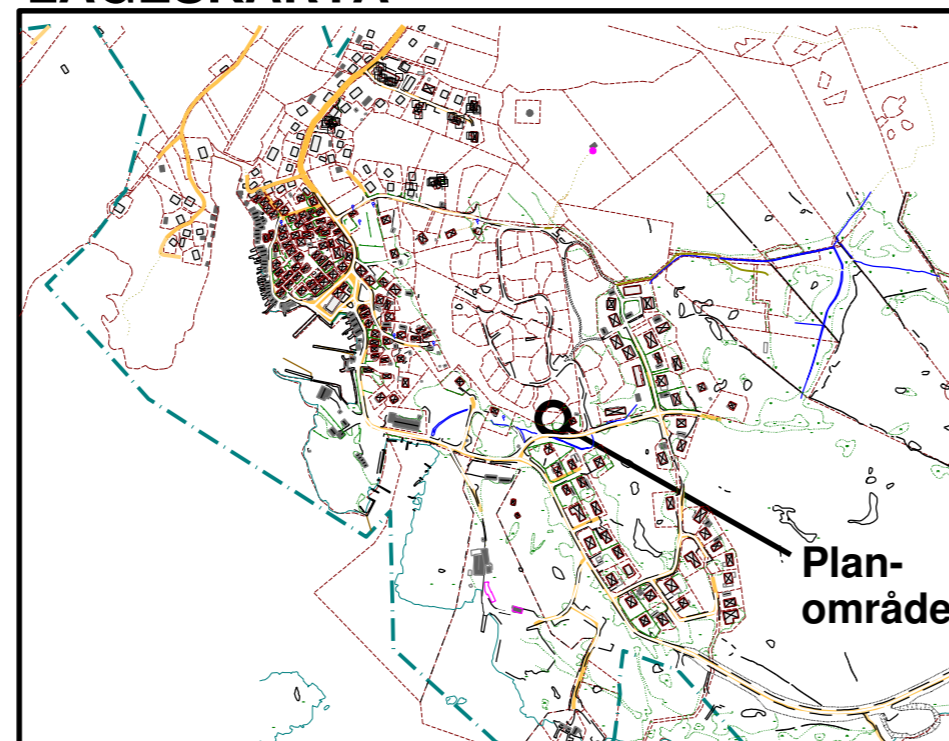
Grundkartan är upprättad genom utdrag ur kommunens primärkarta.
Fastighetsredovisning ajourförd 27 oktober 2005.
Koordinatsystem: I plan RT R05 7,5GON V64:0
I höjd RH 00

TILL PLANHANDLINGARNA HÖR:

Denna plankarta med bestämmelser
Planbeskrivning
Genomförandebeskrivning

Övriga handlingar
Fastighetsförteckning
Samrådsredogörelse

LÄGESKARTA Skala -----



PLANBESTÄMMELSER

Följande gäller inom område med nedanstående beteckningar.
Endast angiven användning och utformning är tillåten.
Bestämmelser utan beteckning gäller inom hela planområdet.

GRÄNSBETECKNINGAR

- Gränslinje belägen 3 m utanför planområdet
- Användningsgräns
- Egenskapsgräns

ANVÄNDNING AV MARK Kvartersmark

- Bostäder

BEGRENSNINGAR AV MARKENS BEBYGGANDE

- U Marken skall vara tillgänglig för allm. underjordiska ledningar
- + + + Marken får endast bebyggas med uthus/garage
- . . . Marken får inte bebyggas

UTFORMNING

Högsta byggnadshöjd för bostadshus skall vara 4,0 meter.
Högsta byggnadshöjd för uthus/garage skall vara 3,0 meter.

Största taklutning för bostadshus och garage/uthus skall vara 30 grader.
Endast friliggande hus.

BYGGNADSTEKNIK

Innan bygglov beviljas skall godkänd grundläggning som ej påverkar intilliggande kommunala ledningar föreligga

ADMINISTRATIVA BESTÄMMELSER

Genomförandetiden skall vara 5 år från den dag planen vinner laga kraft
Kommunen är inte huvudman för allmän platsmark

**Antagen av MBN
2006-03-09 § 61
Laga kraft
2006-04-05**

Detaljplan för del av HÄLLEVIK 2:208 (vid Dykärrsvägen)

Orust kommun, Västra Götalands län

ORUST KOMMUN
Kommunstyrelseförvaltningen
Miljö- och byggnadsenheten
13 januari 2006 samt justerad 27 februari 2006

Daniel Holdenmark
stadsarkitekt

Gurlie Lindén
planingenjör