

UTSTÄLLNINGSHANDLING

Detaljplan för del av STOCKENS TÄTORT TOFTA 1:11 Orust kommun, Västra Götalands län

Upprättad 25 maj 2009.

PLANBESKRIVNING

PLANHANDLINGAR Denna planbeskrivning
Plankarta med bestämmelser
Genomförandebeskrivning

Övriga handlingar Fastighetsförteckning
Samrådsredogörelse

PLANENS SYFTE Syftet med planen är att möjliggöra tillbyggnad av befintligt fritidshus. I gällande detaljplan kommer del av tillbyggnaden att hamna på mark undantagen från bebyggelse.

PLANDATA

Areal Planområdets areal är 476 kvadratmeter

Markägare Tomten är privatägd.

TIDIGARE STÄLLNINGSTAGANDEN

DETALJPLAN För området gäller detaljplan fastställd 8 juni 1960.

FÖRUTSÄTTNINGAR OCH FÖRÄNDRINGAR

Planområdet utgörs av hela fastigheten Tofta 1:11 och består till större delen av berg i dagen.

Gällande detaljplan medger en byggnadsarea av ca 70 kvm. Bottenytan av befintligt hus uppgår till

knappt 80 kvm. Bygglov är sökt för ca 85 kvm varför en planändring är nödvändig.

En befintlig utbyggnad mot sjösidan skall rivas och befintlig entréveranda skall utökas något.

FORNMINNEN	Inga kända fornminnen finns inom planområdet.
TEKNISK FÖRSÖRJNING	Fastigheten är ansluten till kommunens VA-nät.
RADON	Planområdet ligger inom normalradonmark enligt kommunens radonriskkarta.
PARKERING	Parkering sker inom tomtplats.

STÄLLNINGSTAGANDE OM BEHOVET AV MILJÖBEDÖMNING.

Kommunen anser inte att projektet kommer att medföra betydande miljöpåverkan. En miljöbedömning är således inte aktuell. Ställningstagandet grundar sig på att ett genomförande inte kommer att påverka något Natura 2000 område eller medföra betydande miljöpåverkan enligt kriterier i bilaga 4 till MKB-förordning (SFS 2005:356)

ADMINISTRATIVA FRÅGOR

Planens genomförandetid är 5 (fem) år räknat från den dag planen vinner laga kraft.

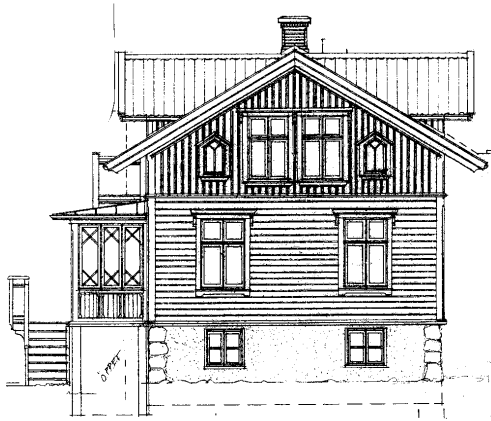
Kommunen är inte huvudman för allmänna platser.

ORUST KOMMUN
Kommunstyrelseförvaltningen
Miljö- och byggnadsenheten

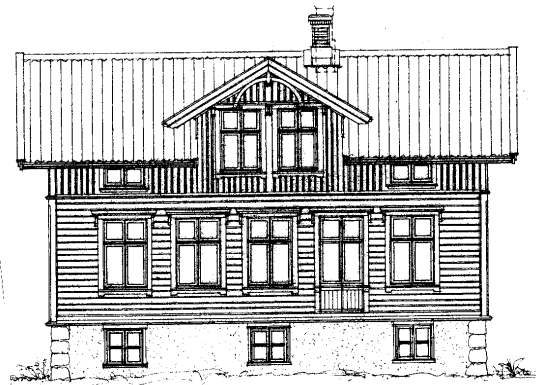
Daniel Holdenmark
stadsarkitekt

Gurlie Lindén
planingenjör

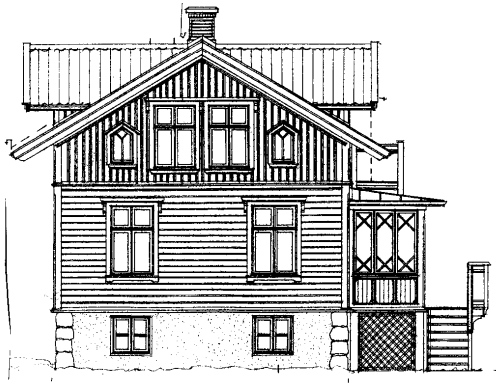
Blivande utseende på bostadshus, Tofta 1:11



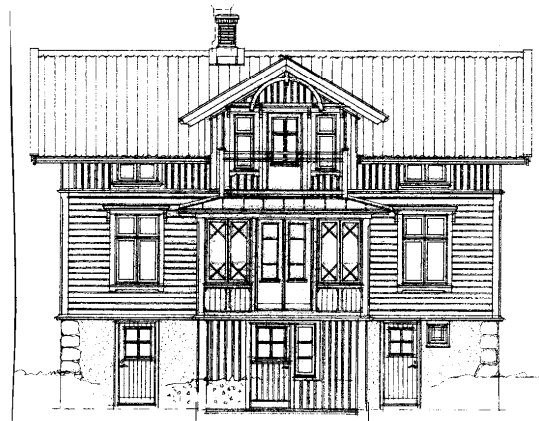
Fasad mot nordväst



Fasad mot sydväst



Fasad mot sydost



Fasad mot nordost