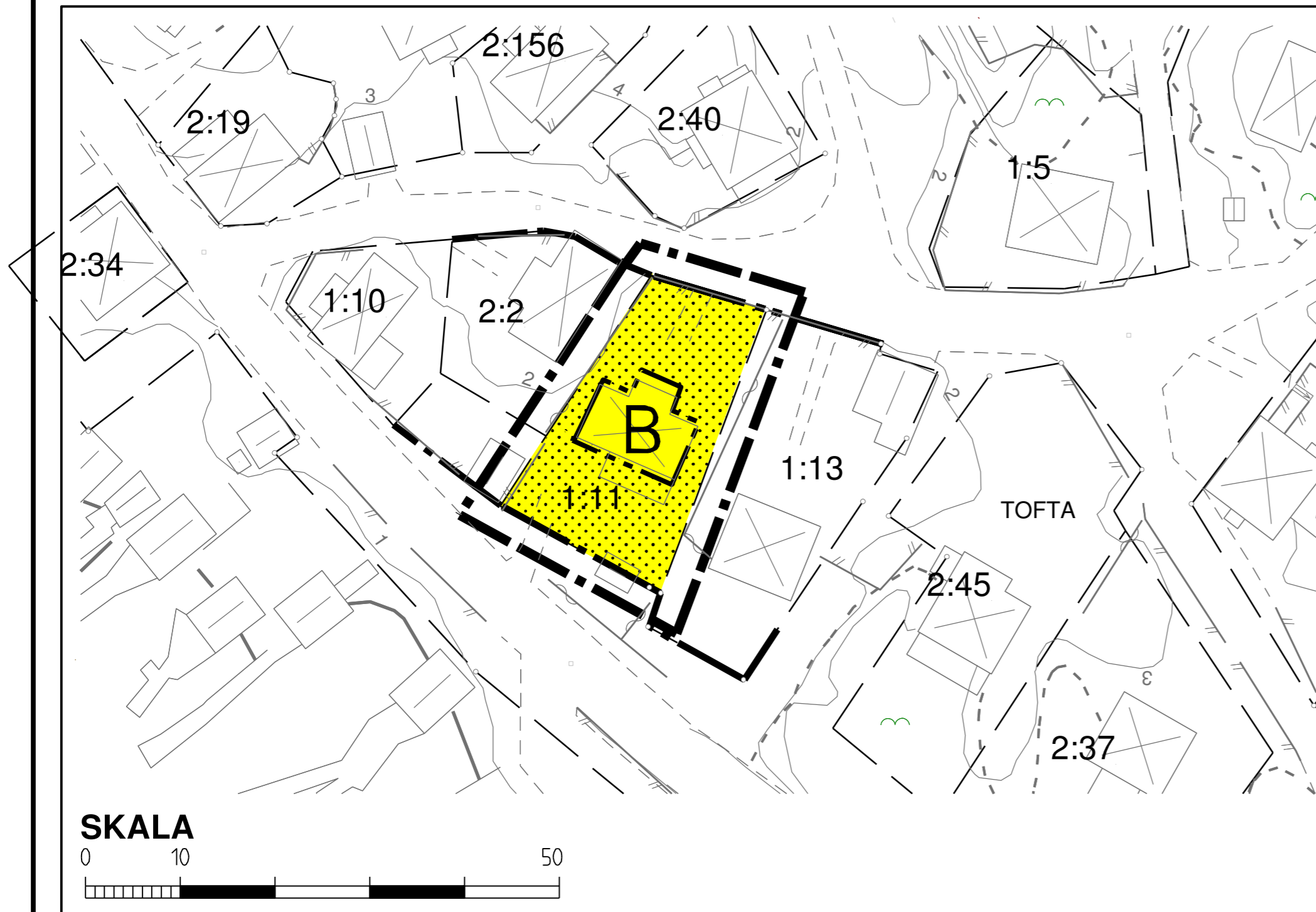
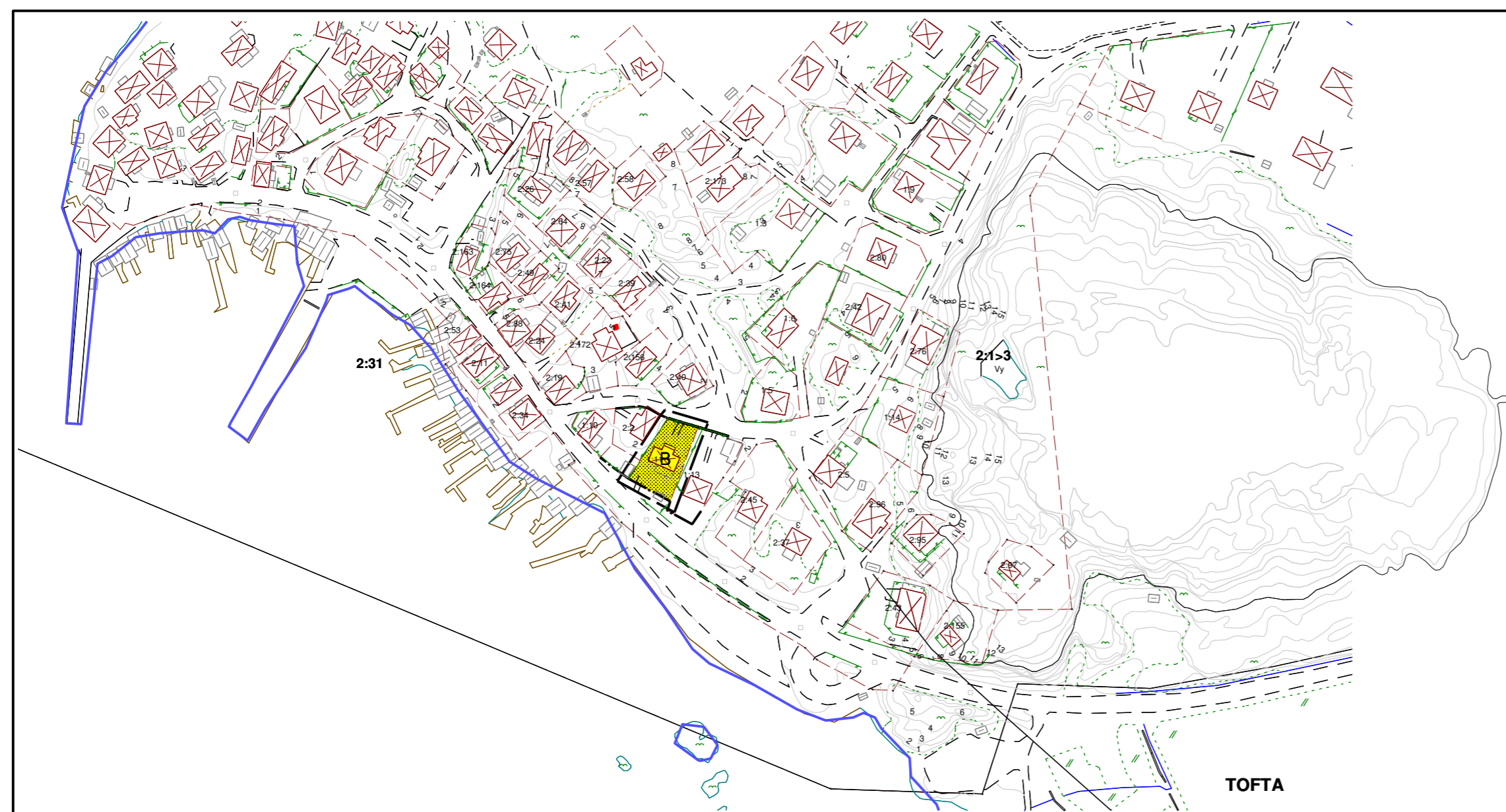


## PLANKARTA



## LÄGESKARTA Stockens samhälle



## PLANBESTÄMMELSER

Följande gäller inom område med nedanstående beteckning. Endast angiven användning och utformning är tillåten. Bestämmelser utan beteckning gäller inom hela planområdet.

### GRÄNSLINJER

- Planområdesgräns ritad 3 meter utanför planområdet
- Användningsgräns
- Egenskapsgräns

### ANVÄNDNING AV MARK

#### Kvartersmark

**B** Bostäder

### BEGRÄNSNINGAR AV MARKENS BEBYGGANDE

Marken får inte bebyggas

### UTFORMNING

Takvinkel skall vara mellan 30-35 grader

Högsta byggnadshöjd är 5,3 meter.  
Härutöver får takkupor utföras till max 1/3 av fasadens längd.

Frontespiser får maximalt utföras till 1/3 av fasadens längd och skall inte räknas in i byggnadshöjden

### UTSEENDE

Fasadskikt skall vara träpanel som målas i ljus täckande färg.

Valmat tak får inte förekomma.

Takmaterial skall vara tegelpannor i matt röd färg.

Fönster skall förses med mittpost.

### BYGGNADSTEKNIK

Undersida fukt känsliga byggnadsdelar får ej placeras lägre än +2,1 m över kartans 0-plan (RH00)

Byggnader skall utföras med radonsäker grundkonstruktion på ett radonsäkert sätt.

### ADMINISTRATIVA BESTÄMMELSER

Genomförandetiden skall vara 5 år från den dag planen vinner laga kraft.  
Kommunen är inte huvudman för allmän plats.

## Detaljplan för del av STOCKENS TÄTORT TOFTA 1:11

Orust kommun, Västra Götalands län

Upprättad 25 maj 2009 samt justerad 24 november 2009 av  
ORUST KOMMUN  
Kommunstyrelseförvaltningen  
Miljö- och byggnadsenheten

### BETECKNINGAR TILL GRUNDKARTAN

- Fastighetsgräns
- Bostad
- Höjdkurvor
- Körbana kant
- Staket
- Häckmitt

Grundkartan är utdrag av kommunens primärkarta.

Koordinatsystem i plan RT R05 7,5 GON V 64:0 i höjd RH 00.

Kartan kollationerad i nov 2007.

Fastighetsredovisning jan 2008.

Antagen av KF  
2010-01-28

Laga kraft enl.  
regeringsbeslut  
2012-01-12

Daniel Holdenmark  
stadsarkitekt

Gurlie Lindén  
planingenjör