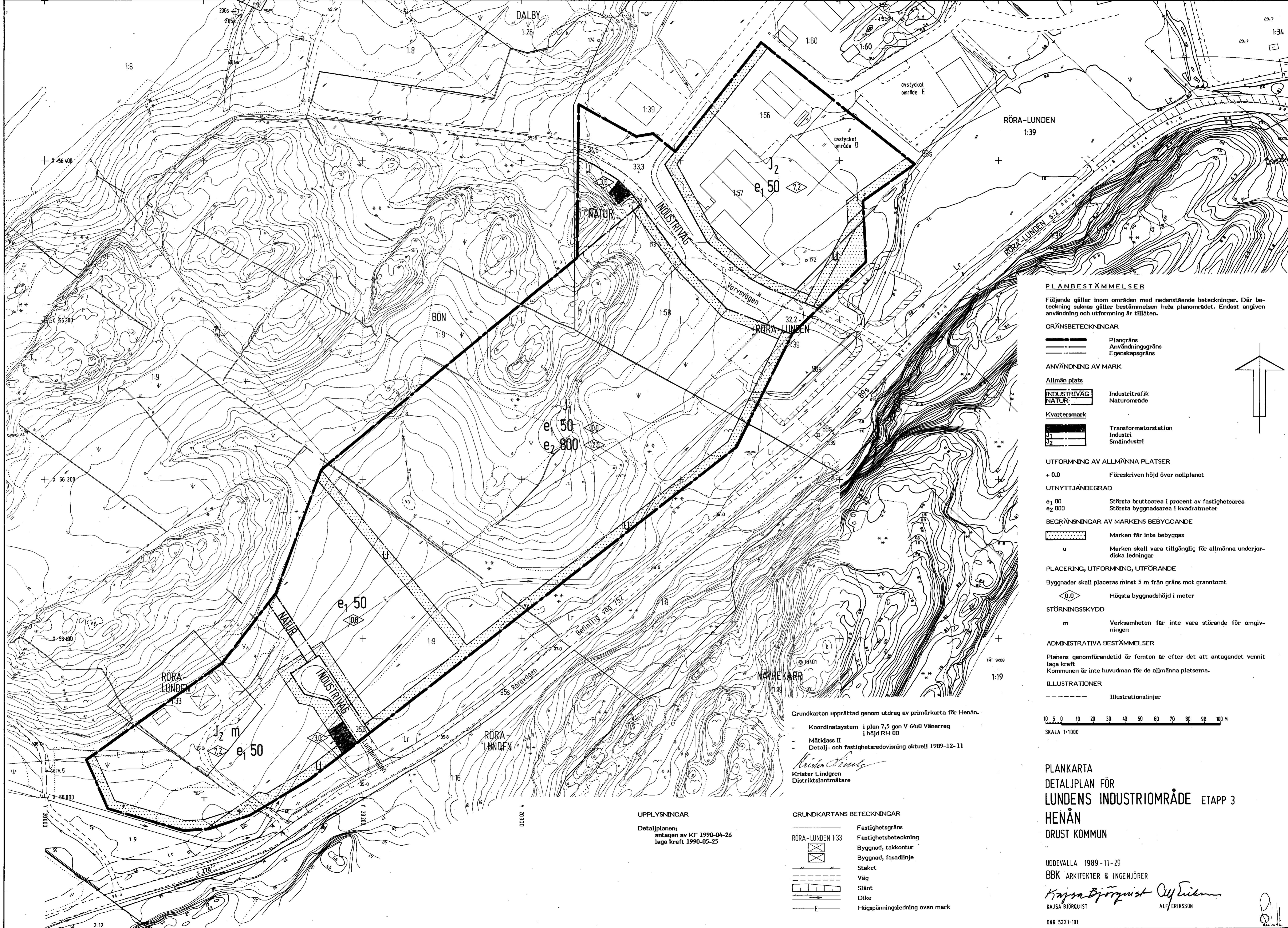


ANTAGEN 90 04 26

111:040



PLANBESTÄMMELSER

Följande gäller inom områden med nedanstående beteckningar. Där beteckning saknas gäller bestämmelsen hela planområdet. Endast angiven användning och utformning är tillåten.

GRÄNSBETECKNINGAR

- Plangräns
- Användningsgräns
- Egenskapsgräns

ANVÄNDNING AV MARK

Allmän plats

- Industri trafik
- Naturområde

Kvartermark

- Transformatorstation
- Industri
- Småindustri

UTFORMNING AV ALLMÄNNA PLATSER

- + 0.0 Föreskriven höjd över nollplanet

UTNYTTJANDEGRAD

- e1 00 Största bruttoarea i procent av fastighetsarea
- e2 000 Största byggnadsarea i kvadratmeter

BEGRENSNINGAR AV MARKENS BEBYGGANDE

- Marken får inte bebyggas
- u Marken skall vara tillgänglig för allmänna underjordiska ledningar

PLACERING, UTFORMNING, UTFÖRANDE

- Byggnader skall placeras minst 5 m från gräns mot granntomt
- Högsta byggnadshöjd i meter

STÖRNINGSSKYDD

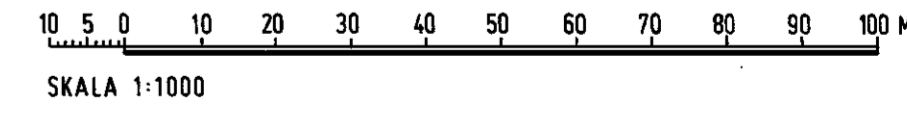
- m Verksamheten får inte vara störande för omgivningen

ADMINISTRATIVA BESTÄMMELSER

Planens genomförandetid är femton år efter det att antagandet vunnit laga kraft.
Kommunen är inte huvudman för de allmänna platserna.

ILLUSTRATIONER

- Illustrationslinjer



Grundkartan upprättad genom utdrag av primärkarta för Henån.

- Koordinatsystem i plan 7,5 gon V 64:0 Vänerreg i höjd RH 00
- Mätclass II
- Detalj- och fastighetsredovisning aktuell 1989-12-11

Kajsa Björquist
Kajsa Björquist
Distriktslantmätare

UPPLYSNINGAR

Detaljplan: antagen av KF 1990-04-26 laga kraft 1990-05-25

GRUNDKARTANS BETECKNINGAR

- Fastighetsgräns
- Fastighetsbeteckning
- Byggnad, takkontur
- Byggnad, fasadlinje
- Staket
- Väg
- Slänt
- Dike
- Högspanningsledning ovan mark

**PLANKARTA
DETALJPLAN FÖR
LUNDENS INDUSTRIOMRÅDE ETAPP 3
HENÅN
ORUST KOMMUN**

UDDEVALLA 1989-11-29
BBK ARKITEKTER & INGENJÖRER

Kajsa Björquist Alf Eriksson
KAJSA BJÖRQUIST ALF ERIKSSON

DNR 5321:101