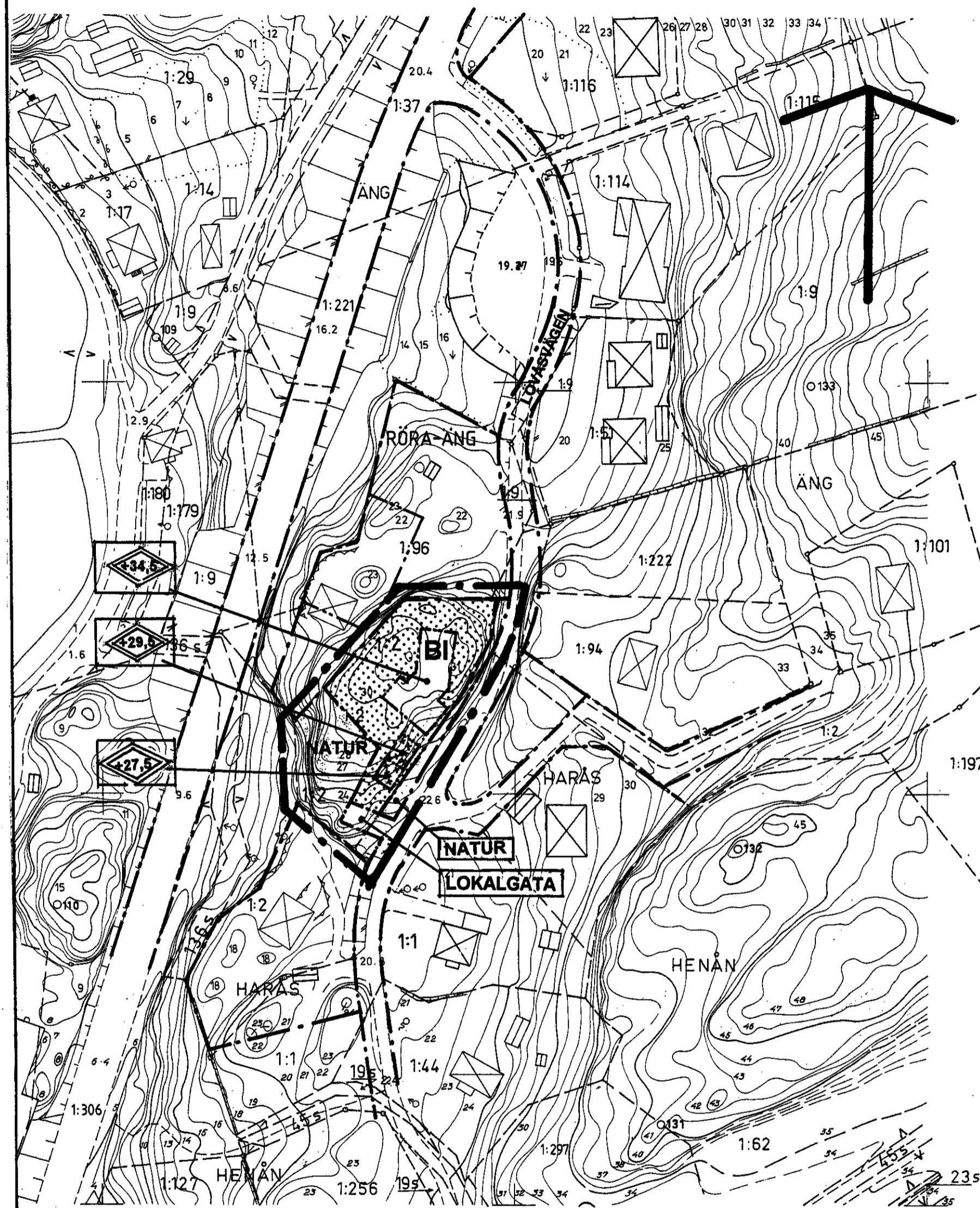


PLANKARTA



22 000
22 100
22 200

TILL PLANHANDLINGARNA HÖR:

- Denna plankarta med bestämmelser och illustrationskarta
- Planbeskrivning
- Genomförandebeskrivning

ÖVRIGA HANDLINGAR

- Fastighetsförteckning
- Samrådsredogörelse - utlåtande

ILLUSTRATIONSKARTA



GRUNDKARTA

Grundkartan är upprättad genom utdrag ur primärkartan för Henån. Grundkartan kollationerad i samband med upprättandet av fastighetsförteckningen i januari 1993.

Koordinatsystem: i plan 7,5 GON V 64:0 1938.
i höjd RH 00.

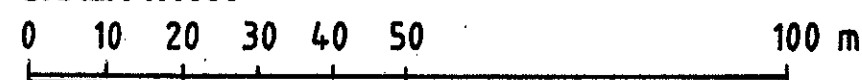
Mätclass II.

Krister Lindgren
distriktslantmätare

BETECKNINGAR TILL GRUNDKARTAN

-----	Fastighetsgräns	~~~~~	Nivåkurvor
22.6	Avvägd markhöjd	~~~~~	Staket
-----	Slänt	-----	Väg
1:2	Fastighetsbeteckning	⊗	Bef. hus
-----	Stenmur	=====	

SKALA 1:1000



PLANBESTÄMMELSER

FÖLJANDE GÄLLER INOM OMRÅDEN MED NEDANSTÅENDE BETECKNINGAR. DÄR BETECKNING SAKNAS GÄLLER BESTÄMMELEN INOM HELA PLANOMRÅDET. ENDAST ANGIVEN ANVÄNDNING OCH UTFORMNING ÄR TILLÅTEN.

GRÄNSBETECKNINGAR

- Gränslinje på kartan belägen 3 mm utanför planområdet
- Användningsgräns
- Egenskapsgräns

MARKANVÄNDNING

Allmänna platser

- LOKALGATA Lokaltrafik
- NATUR Naturområde

Kvartersmark

- B Enbostadshus

BEGRÄNSNINGAR AV MARKENS BEBYGGANDE

- Marken får inte bebyggas
- Marken får endast bebyggas med uthus och garage

UTFORMNING

- ⊕ Högsta totalhöjd i meter över nollplanet
- I Högsta antal våningar

ADMINISTRATIVA BESTÄMMELSER

Genomförandetiden är 5 (fem) år från den dag planen vinner laga kraft.

Kommunen är inte huvudman för allmänna platser.

DETALJPLAN FÖR DEL AV

HENÅNS TÄTORT

Röra-Äng 1:2, "Pusskullen" vid Lövåsvägen

ORUST KOMMUN,
GÖTEBORGS OCH BOHUS LÄN

ORUST KOMMUN, STADSARKITEKTKONTORET
1993 01 05 samt reviderad 1993 04 26

Boo Widén
stadsarkitekt

Gurle Johansson
planingenjör

Antagen av KF
1993 06 24
Laga kraft
1993 12 02

930624

111-048