

Detaljplan för del av **HENÅN**
fastigheten **RÖRA-ÄNG 1:197** m fl
Orust kommun, Västra Götalands län

Antagen av VSU
2012 08 22, § 109
Laga kraft
2012 09 19

Upprättad den 18 april 2012

PLANBESKRIVNING

PLANHANDLINGAR	Denna planbeskrivning Plankarta med bestämmelser Genomförandebeskrivning
Övriga handlingar	Fastighetsförteckning Granskningsutlåtande Översiktlig kartering av risk för blocknedfall, Vectura.
PLANENS SYFTE	Planen syftar till att utöka byggrätten för bostadshus och komplementbyggnad samt tillföra ca 50 kvm mark från fastigheten Röra-Äng 1:221.
PLANDATA	
LÄGE	Planområdet är beläget centralt i Henåns samhälle. Lägeskarta, se plankartan.
AREAL	Planområdets areal är 1625 kvadratmeter.
MARKÄGARE	Fastigheten Röra-Äng 1:197 är privatägd. En litet markområde av Röra-Äng 1:221 som i planförslaget är avsett att sammanläggas med 1:197, är kommunägt.

BEDÖMNING AV MILJÖPÅVERKAN

Detaljplanen innebär en liten ändring av befintlig detaljplan varför den inte bedöms beröra kriterierna för betydande miljöpåverkan i MKB-förordningens bilaga 4, inte heller berörs något NATURA 2000 område.

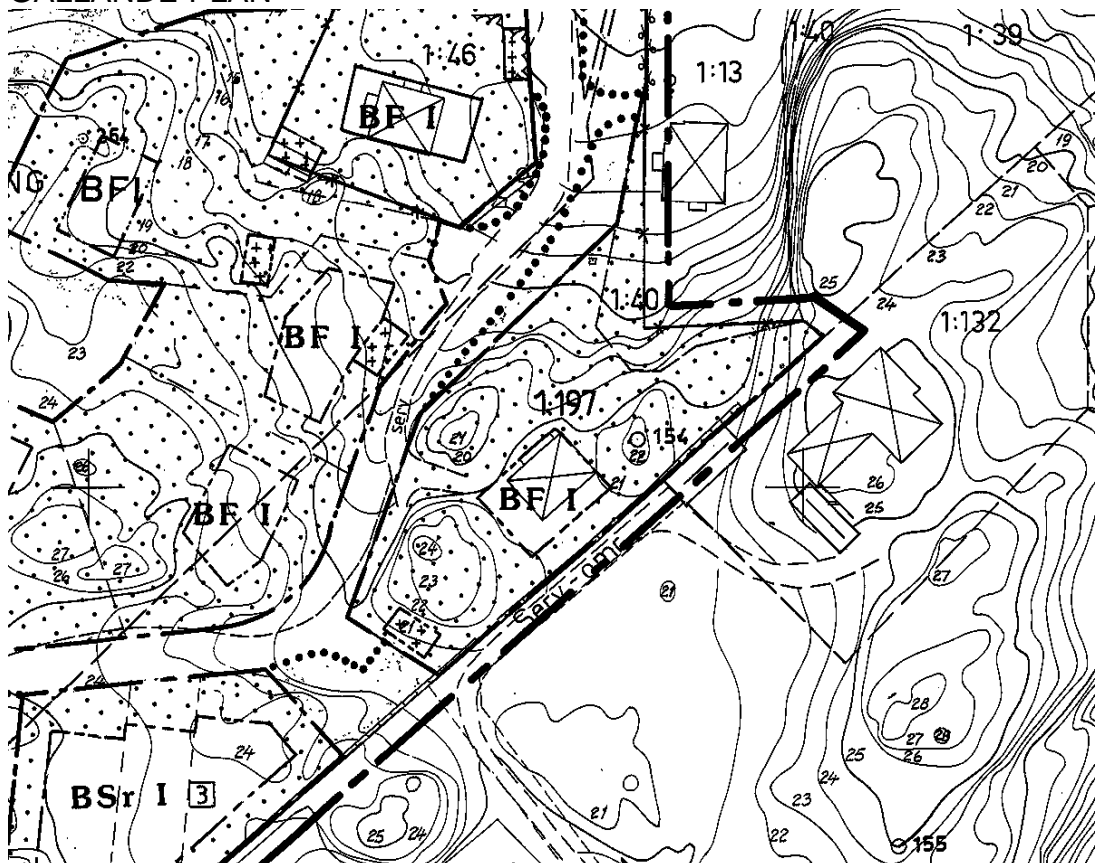
Planen medför alltså ingen betydande miljöpåverkan och en miljökonsekvensbeskrivning krävs således inte.

TIDIGARE STÄLLNINGSTAGANDEN

DETALJPLAN

För området gäller detaljplan fastställd 29 april 1986

GÄLLANDE PLAN



FÖRUTSÄTTNINGAR OCH FÖRÄNDRINGAR

BEBYGGELSE

På fastigheten finns ett bostadshus och ett mindre uthus. Byggrätten för bostadshuset samt komplementbyggnaden utökas.

UTÖKNING AV TOMT

I anslutning till planområdets sydvästra hörn finns, enligt gällande detaljplan, en yta avsedd för allmänt ändamål. Denna yta, del av fastigheten Röra-Äng 1:221, har ingen praktisk betydelse ur allmänt intresse och föreslås sammanläggas med Röra-Äng 1:197. Någon omprövning av gemensamhetsanläggningen anses inte föreligga.

MARKFÖR- HÅLLANDEN	Området som tas i anspråk för bebyggelse utgörs av berg i dagen med tunt jordlager.
FORNMINNEN	Inga kända fornminnen finns inom planområdet.
TEKNISK FÖR- SÖRJNING	Fastigheten är ansluten till det kommunala VA-nätet.
RADON	Planområdet ligger inom normalradonmark.
GEOTEKNIK	Översiktlig kartering av risk för blocknedfall har utförts av Vectura som bedömer att risk för blocknedfall ej föreligger inom området. Inga särskilda åtgärder beträffande berg behöver införas i detaljplanen. Handlingen bilägges planbeskrivningen

ADMINISTRATIVA FRÅGOR

Planens genomförandetid är 5 (fem) år räknat från den dag planen vinner laga kraft.

Kommunen är inte huvudman för allmänna platser.

ORUST KOMMUN
Kommunstyrelseförvaltningen
Verksamheten för samhällsutveckling

Rickard Karlsson
planarkitekt

Gurlie Lindén
planingenjör

