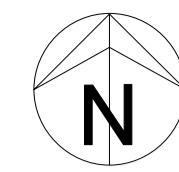
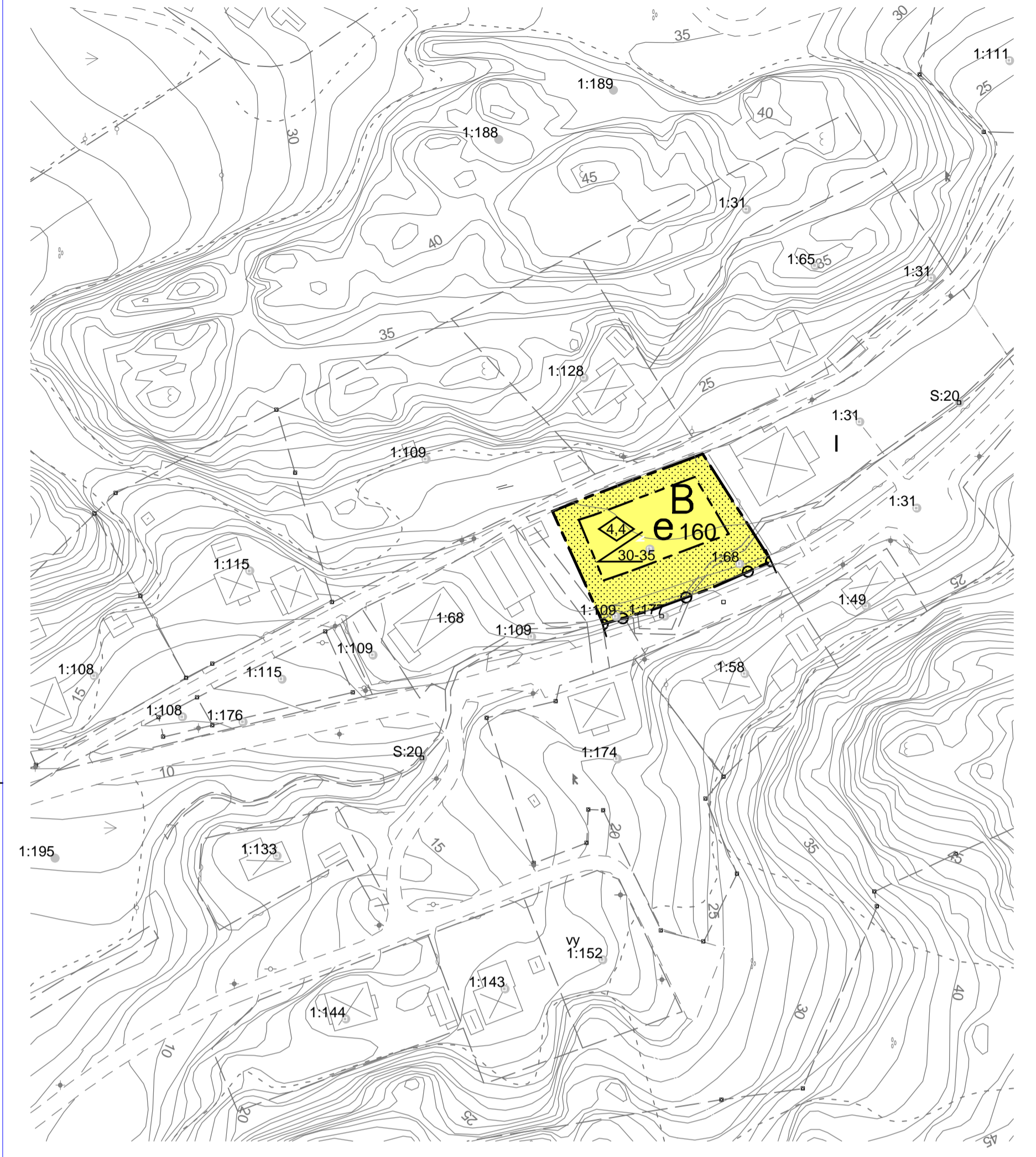


PLANKARTA



BETECKNINGAR TILL GRUNDKARTAN

- Fastighetsgräns
- 5:398 Fastighetsbeteckning
- 627 Polygonpunkt
- s:25 Samfällighet
- + Rutnätspunkt
- ☒ Befintliga hus
- ☒ Transformatorbyggnad
- ⊕ Belysningsstolpe
- ⊕ Trappa
- Väg
- Gångstig
- Staket
- Häck
- Stenmur
- Stödmur med staket
- ~ Höjdkurvor
- Strandkant
- ~ Berg i dagen

TILL SAMRÅDSHANDLINGARNA HÖR:

- Planbeskrivning
- Genomförandebeskrivning
- Fastighetsförteckning

PLANBESTÄMMLER

Följande gäller inom områden med nedanstående beteckningar. Där beteckning saknas gäller bestämmelsen inom hela planområdet. Endast angiven användning och utformning är tillåten.

GRÄNSBETECKNINGAR

- Plangräns, linje dragen 3 m utanför planområdet.
- Användningsgräns
- Egenskapsgräns

ANVÄNDNING AV MARK

Kvartersmark

- B** Bostäder

UTNYTTJANDEGRAD

- e 000 Största byggnadsarea 160 kvm.

MARKENS ANORDNANDE

Utfart, stängsel

- ☉ Körbar utfart får inte anordnas.

BEGRÄNSNINGAR AV MARKENS BEBYGGANDE

- ☐ Marken får inte bebyggas

PLACERING; UTFORMNING; UTFÖRANDE

Utformning

- ◊ 0,0 Högsta byggnadshöjd i meter
- 00 - 00 Minsta resp. största taklutning i grader
- fril. Endast friliggande hus

Utseende

Fasadskick skall vara träpanel.
 Tak skall utföras som sadeltak med takåsen parallell med husets långsida.
 Mindre komplementbyggnad får dock utföras med s k pulpettak 15 - 23 grader.
 Valmat tak får inte förekomma.
 Takmaterial skall vara tegelpannor i matt röd färg.
 Fönsterytor som är större än 0,9 kvm skall avdelas med spröjs eller mittpost.
 Lösa spröjs får dock ej förekomma.
 Huvudbyggnaden skall målas i täckande vit eller ljusgrå färg.
 Komplementbyggnad skall målas i samma kulör som huvudbyggnad alternativt i matt faluröd färg.

MARKENS ANORDNANDE

En geoteknisk undersökning utfördes i juni 1999 i Nösund. Enligt den undersökningen är inte grundförhållandena de bästa och en enkel kartering och undersökning krävs för att värdera de geotekniska förutsättningarna innan bygglov kan lämnas.

ADMINISTRATIVA BESTÄMMLER

Genomförandetiden skall vara 5 år från den dag planen vinner laga kraft.

DETALJPLAN FÖR NÖSUND 1:68

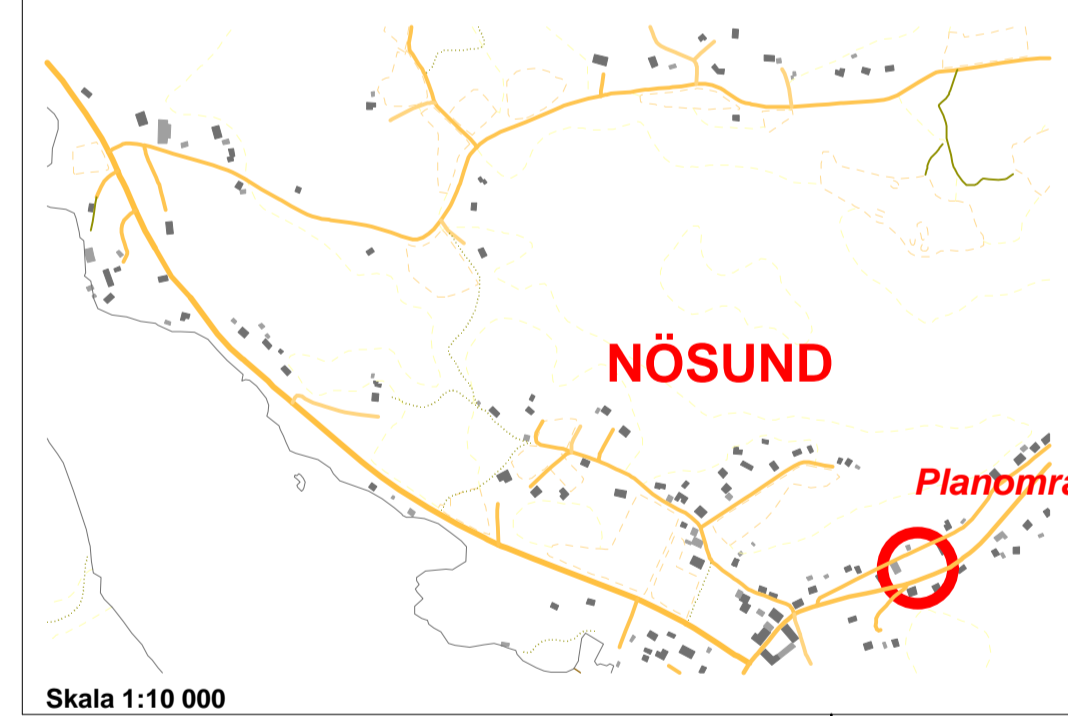
Orust kommun, Västra Götalands län
 Miljö- och byggnadsenheten 24 november 2003

Antagen av MBN 2004-04-15
 Laga Kraft 2004-05-12

Daniel Holdenmark
 Stadsarkitekt

Anne Kleinfeld
 Planingenjör

ÖVERSIKTSKARTA



Grundkartan är utdrag ur kommunens primärkarta. Kartan är ajourförd februari 2004 av lantmäterimyndigheten i Göteborg.

Koordinatsystem: RT R05 7.5 GON V 64:0
 I höjd RH 00

Mätklass II

Erik Ysander
 Lantmätare

Skala 1:1000
 0 10 20 30 40 50 100 meter

Skala 1:10 000