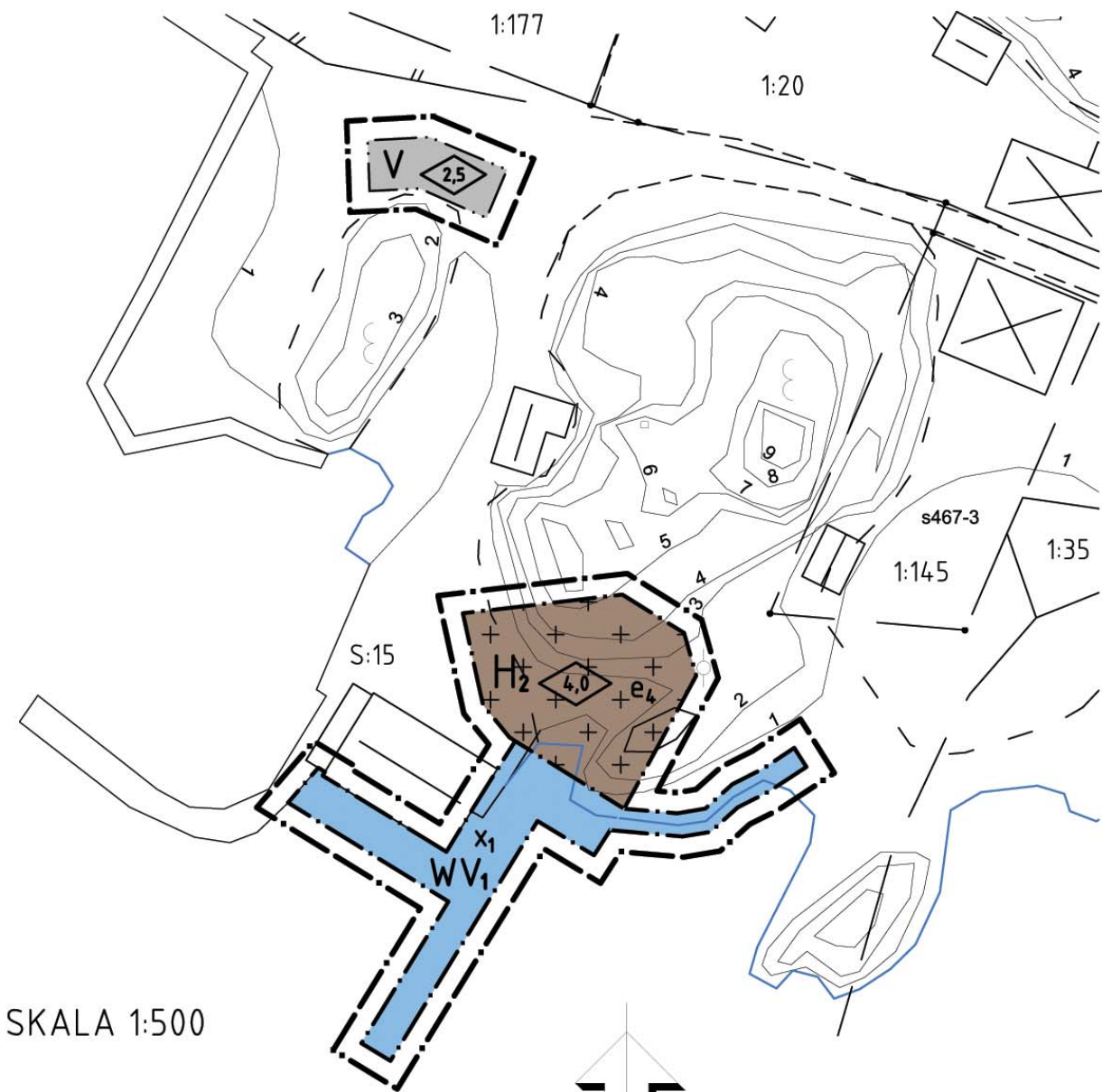


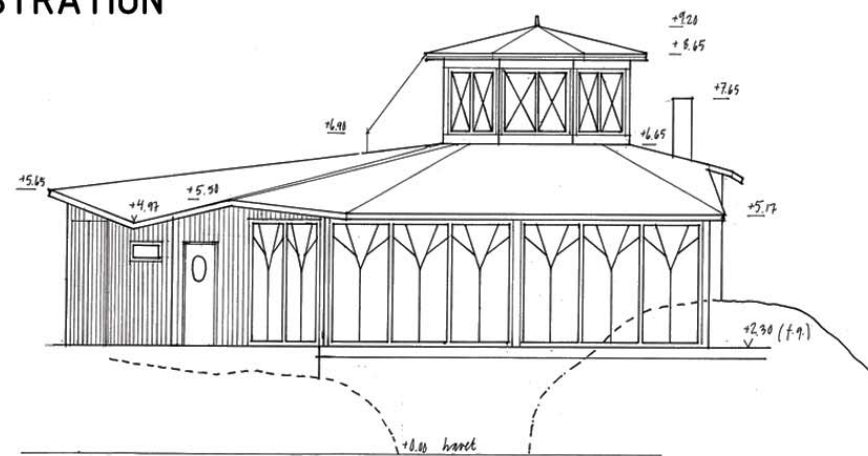
Tillägg till PLANKARTA



SKALA 1:500



ILLUSTRATION



HETA SALTBAD PÅ NÖSUND - FASAD MOT SYDVÄST

GUNNAR JANSSON ARK SAR/MSA • 070309

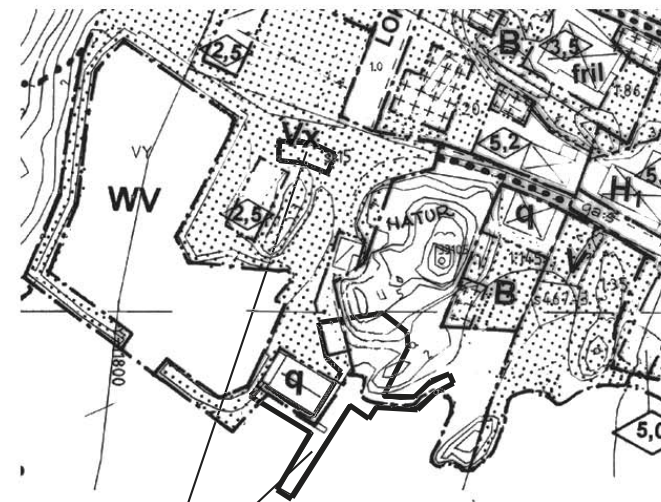
- PLANHANDLINGAR**
- Denna ändring i plankartan med tillägg till planbestämmelserna
 - Tillägg till planbeskrivningen
 - Tillägg till genomförandebeskrivningen

- ÖVRIGA HANDLINGAR**
- Samrådsredogörelse-Utlåtande (efter samråd)
 - Planbestämmelser, gällande detaljplan
 - Fastighetsförteckning

LÄGESKARTA



Omfattning i gällande detaljplan (utsnitt)



PLANOMRÅDE

- BETECKNINGAR TILL GRUNDKARTAN**
- Fastighetsgräns
 - 1:145 Fastighetsbeteckning
 - Befintlig byggnad
 - Väggkant
 - Höjdkurva 1 m
 - Staket
 - Strandkant
 - Ägostagsgräns
 - Brygga

Grundkartan är upprättad genom utdrag i kommunens primärkartan. Ajourförd av kommunen mars 2007. Fastighetsredovisningen daterad enligt fastighetsförteckningen. Koordinatsystemet plan 7,5 GON V64.01 höjd RH 00. Måtklass 2.

Tillägg till PLANBESTÄMMELSERNA

GRÄNSBETECKNINGAR

Planområdesgräns, ritad 3 mm utanför planområdet

ANVÄNDNING AV MARK OCH VATTEN

Kvartermark
H₂ Hotell (bastu, spaanläggning)
V Hamn (sjöbodar)

Vattenområden
WV₁ Brygga

UTNYTTJANDEGRAD (H₂)

e₄ Största byggnadsarea 125 m²

BEGRÄNSNING AV MARKENS BEBYGGANDE

x₁ Bryggorna skall vara tillgängliga för allmän gångtrafik

Marken får endast bebyggas med komplementbyggnad

UTFORMNING, UTSEENDE, UTFÖRANDE (H₂)

4,0 Byggnadshöjd max 4,0 m med tillåten tornbyggnad max 30 m med nockhöjd max + 9,2 m enligt illustration.

Taklutning skall vara 12-20°

Byggnaden skall gestaltas enligt illustration. Fasad skall bestå av järnvitriolbehandlad träpanel. Det lägre taket skall täckas av sedum eller gräs och torntaket av lättmetall.

Sprängning skall utföras varsamt och ej utanför byggrättsgräns. Byggnaden skall utföras radonskyddad.

ADMINISTRATIVA BESTÄMMELSER

Genomförandetiden skall vara samma som för den tidigare gällande detaljplanen, d.v.s. 15 år från 2000-07-27.

Kommunen är inte huvudman för allmänna platser. Marken inom planområdet får inte avstyckas.

I övrigt enligt bestämmelserna i gällande detaljplan

Ändring av detaljplan för del av NÖSUND

(Antagen av KF 2000 06 29)

Nösund S:15, Bastu/Spa

Orust kommun
 Västra Götalands län

ORUST KOMMUN
 Kommunstyrelseförvaltningen
 Miljö och byggnadsenheten
 20071002

Rickard Karlsson
 Planingenjör

Daniel Holdenmark
 Stadsarkitekt

Antagen av MBN 2007 11 08 Laga kraft 2007 12 05