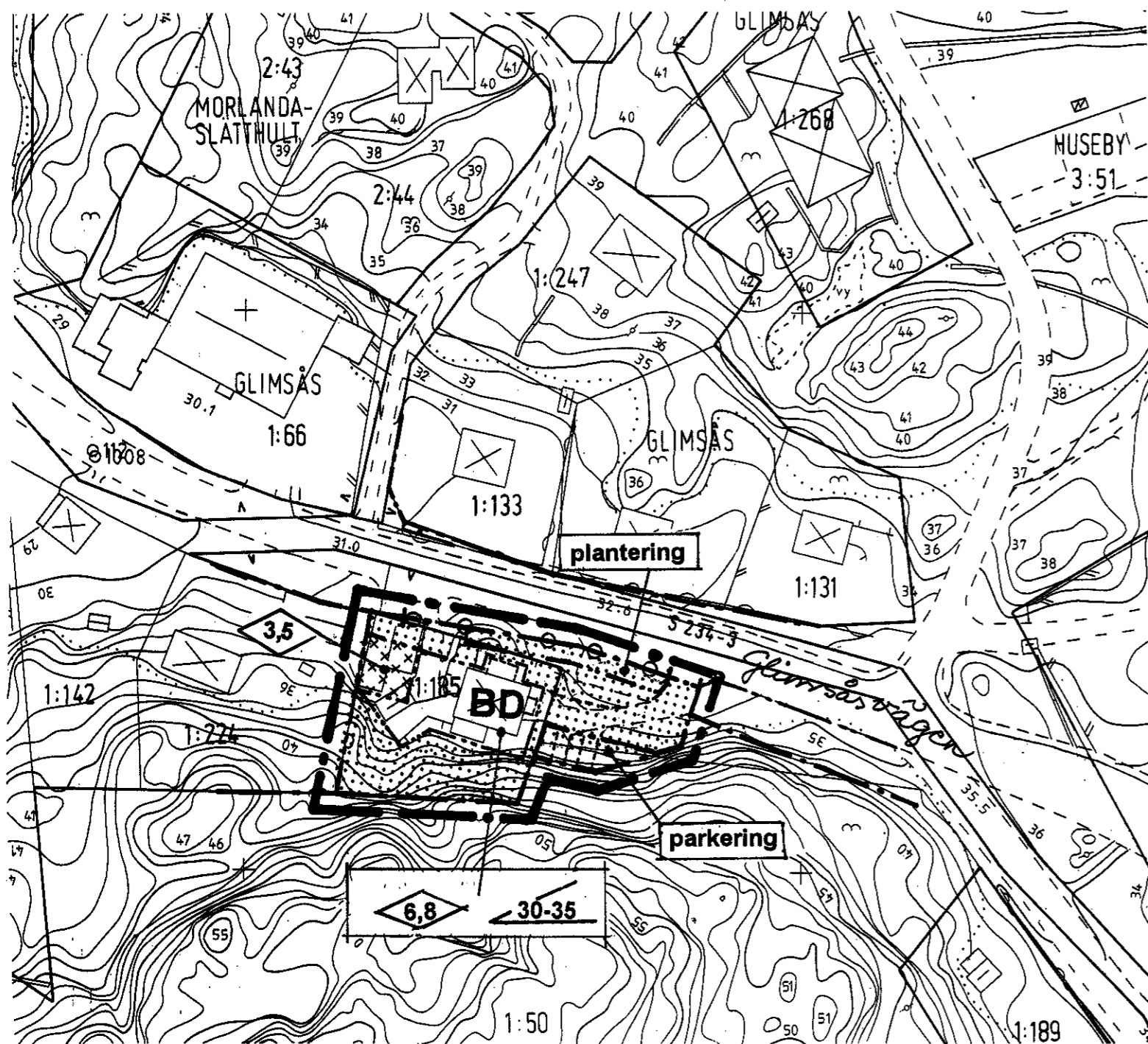


PLANKARTA



GRUNDKARTA

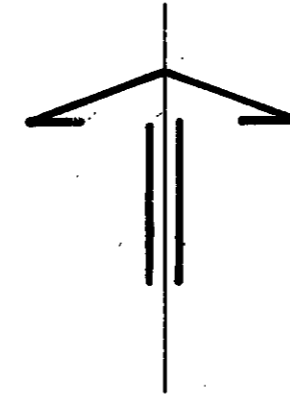
Grundkartan upprättad genom utdrag ur kommunens primärkarta. Planområdet är kompletterat och kollationerat i november 1995 av Stenungsunds lantmäteridistrikt.

Koordinatsystem i plan: 7,5 GON V 64:0 Vänerregionen samt i höjd: RH 00. Måtklass III.

Kristen Lindgren
Kristen Lindgren
distriktslantmätare

BETECKNINGAR TILL GRUNDKARTAN

- Fastighetsgräns
- Registerbeteckning
- Väg
- Nivåkurvor
- Bef. hus
- Stödmur



TILL PLANHANDLINGARNA HÖR:

- Plankarta med bestämmelser
- Planbeskrivning
- Genomförandebeskrivning

ÖVRIGA HANDLINGAR:

- Samrådsredogörelse - utlåtande
- Fastighetsförteckning

PLANBESTÄMMELSER

FÖLJANDE GÄLLER INOM OMRÅDEN MED NEDANSTÅENDE BETECKNINGAR. DÅR BETECKNING SAKNAS GÄLLER BESTÄMMELEN INOM HELA PLANOMRÅDET. ENDAST ANGIVEN ANVÄNDNING OCH UTFORMNING ÄR TILLÅTEN.

GRÄNSBETECKNINGAR

- Gränslinje, på kartan belägen 3 mm utanför planområdet
- Användningsgräns
- Egenskapsgräns
- Illustrationslinjer

MARKANVÄNDNING

Kvartersmark

- Bostad med läkarmottagning

BEGRÄNSNING AV MARKENS BEBYGGANDE

- Marken får ej bebyggas
- Marken får endast bebyggas med uthus och garage

MARKENS ANORDNANDE

- parkering Parkeringsplats skall finnas
- plantering Plantering skall finnas
- Körbar förbindelse får ej anordnas

UTFORMNING

- Högsta byggnadshöjd i meter
- Minsta resp största taklutning i grader

ADMINISTRATIVA BESTÄMMELSER

Kommunen är inte huvudman för allmänna platser. Genomförandetiden är 5 år från det datum planen vinner laga kraft.

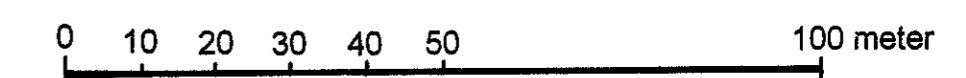
Detaljplan för del av
ELLÖS TÄTORT
del av fastigheten Glimsås 1:185 m fl
Orust kommun, Göteborgs och Bohus län

ORUST KOMMUN, Stadsarkitektkontoret
1995 12 12 samt reviderad 1996 01 22

Boo Widén
Boo Widén
stadsarkitekt

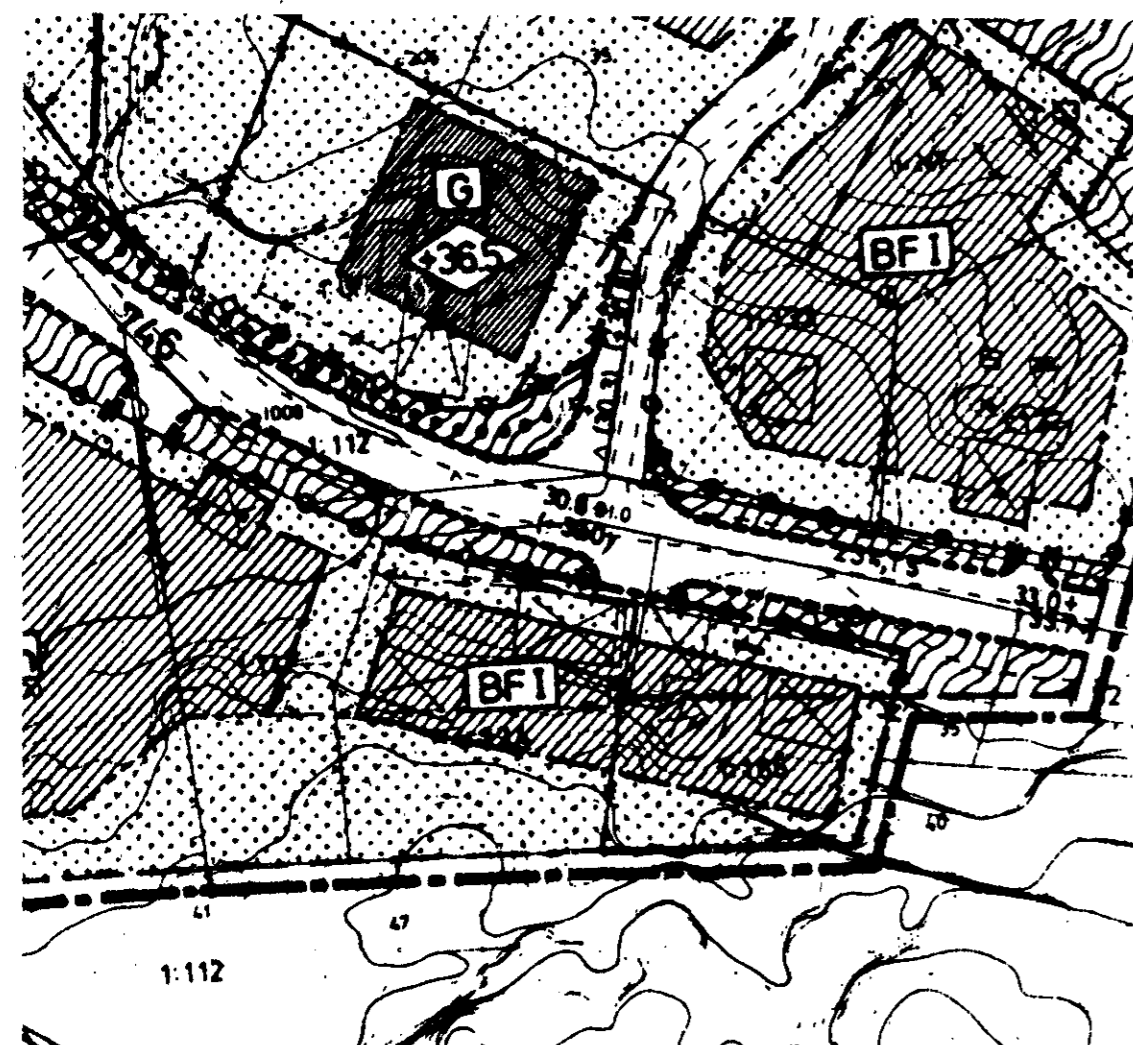
Gurlie Lindén
Gurlie Lindén
planingenjör

SKALA 1:1000



Antagen av BN
1996 01 31
Laga kraft
1996 02 28

GÄLLANDE PLAN (Fastställd 1976 05 24)



LÄGESKARTA SKALA -

