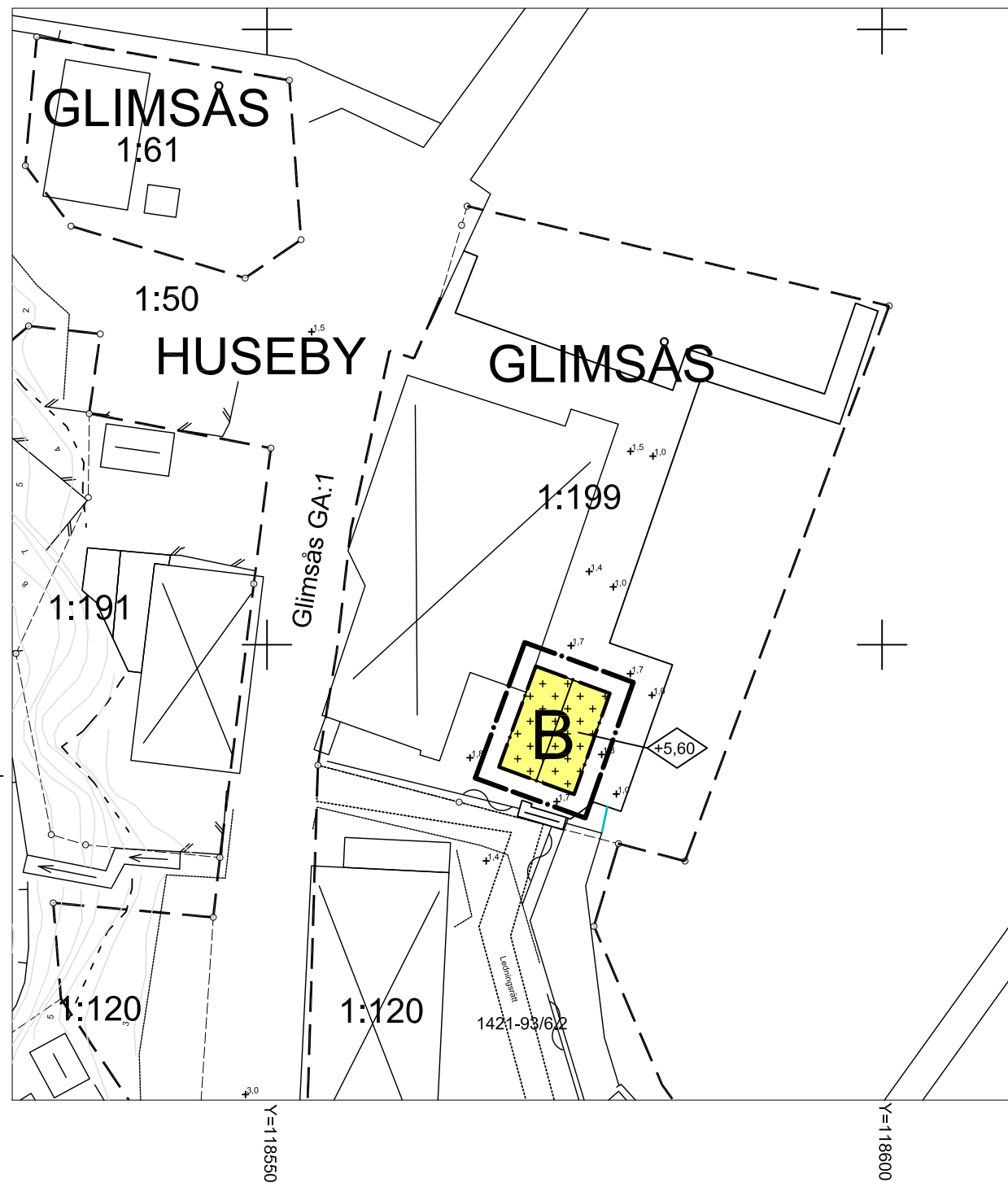


# PLANKARTA



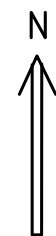
# LÄGESKARTA



Planområdets läge i Ellös

X=6451950

X=6451900



SKALA 1:500 (A3)

0 30 m

## BETECKNINGAR TILL GRUNDKARTAN

	Traktgräns/Kvarterstraktgräns		Väg och körbana
	Fastighetsgräns		Slänt
	Annan gräns (Ledningsrätt mm)		Belysningsstolpe
<b>GLIMSÅS</b>			Dike
<b>1:199</b>			Ägoslagsgräns
<b>S</b>	Traktnamn/Kvarterstraktnamn		Berg i dagen
GA:1	Registernummer		Staket
	Samfällighet		Stödmur
	Gemensamhetsanläggning		Häck
	Gränspunkt		Höjdkurvor, säkra och osäkra
	Polygonpunkt		Höjdpunkt
			Brygga
	Rutnät		Kajkant
	Byggnad i allmänhet		Trappa
	Bostadshus		
	Uthus		
	Transformatorbyggnad		
	Skärmtak		

**GRUNDKARTA** för fastigheten  
Glimsås 1:199, Orust kommun,  
Västra Götalands län

Grundkartan utgör kompletterat utdrag av  
Orust kommuns digitala primärkarta.  
Kartan kompletterad och ajourförd  
år 2012 av Metria av Patrik Lindkvist, ingenjör

Koordinatsystem i plan: SWEREF 991200  
Koordinatsystem i höjd: RH 00

## PLANHANDLINGAR

- Denna plankarta med planbestämmelser
- Planbeskrivning inkl. genomförandebeskrivning

## ÖVRIGA HANDLINGAR

- Fastighetsförteckning
- PM Geoteknik - Vectura 2012-06-11

# PLANBESTÄMMELSER

Följande gäller inom område med nedanstående beteckningar.  
Där beteckning saknas gäller bestämmelsen inom hela planområdet.  
Endast angiven användning och utformning är tillåten.

## GRÄNSBETECKNINGAR

- Linjen är belägen 3 mm utanför planområdet
- Användningsgräns
- Egenskapsgräns

## ANVÄNDNING AV KVARTERSMARK

- Bostäder

## BEGRÄNSNING AV MARKENS BEBYGGANDE

- Marken får endast bebyggas med bostadskomplement/gemensamhetslokal

## UTFORMNING OCH UTFÖRANDE

- Högsta tillåtna nockhöjd i meter över nollplanet

Minsta resp. högsta taklutning för komplementbyggnad är 22° resp. 30°. Byggnad skall utföras med sadeltak.

Takmaterial skall vara matt röda lertegel- eller betongpannor.

Fasadmaterial skall vara stående träpanel målad med traditionell täckande ljus färg.

## BYGGNADSTEKNIK

Komplementbyggnad skall utföras i fuktålig konstruktion.

## ADMINISTRATIVA BESTÄMMELSER

Genomförandetid är 5 år räknat från den dag då planens antagandebeslut vinner laga kraft.

## Detaljplan för del av GLIMSÅS 1:199

### Orust kommun Västra Götalands län

ORUST KOMMUN  
Verksamheten för samhällsutveckling  
Upprättad 2012-08-09

Karin Jern  
Planarkitekt

Rickard Karlsson  
Planchef

Antagen av US  
2012-11-07 § 169  
Laga kraft  
2012-12-05