

FÖRSLAG TILL
BYGGNADSPÄN FÖR FRITIDSBEBYGGELSE
ÖVER DEL AV FASTIGHETEN

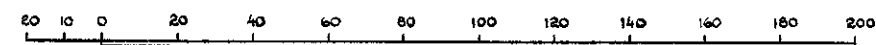
HALS STORA 2³ m.fl.

I LÅNGELANDA SOCKEN,
ÖSTRA ORUSTS KOMMUN
AV GÖTEBORGS OCH BOHUS LÄN
UPPRÄTTAT ÅR 1962 AV

Folke Dahlander
FOLKE DAHLANDER/
LANTMÄTARE

Reviderat den 5 januari 1965
Folke Dahlander

Folke Dahlander



SKALA 1:2000

BETECKNINGAR

Grundkartan

- Fastighetsgräns
- Väg
- Stenmur
- Staket
- El högspänningsledning
- ☒ Bonings- resp. uthus
- Brunn
- Gränspunkt
- Polygonpunkt
- △ Triangelpunkt
- ~ Nivåkurvor

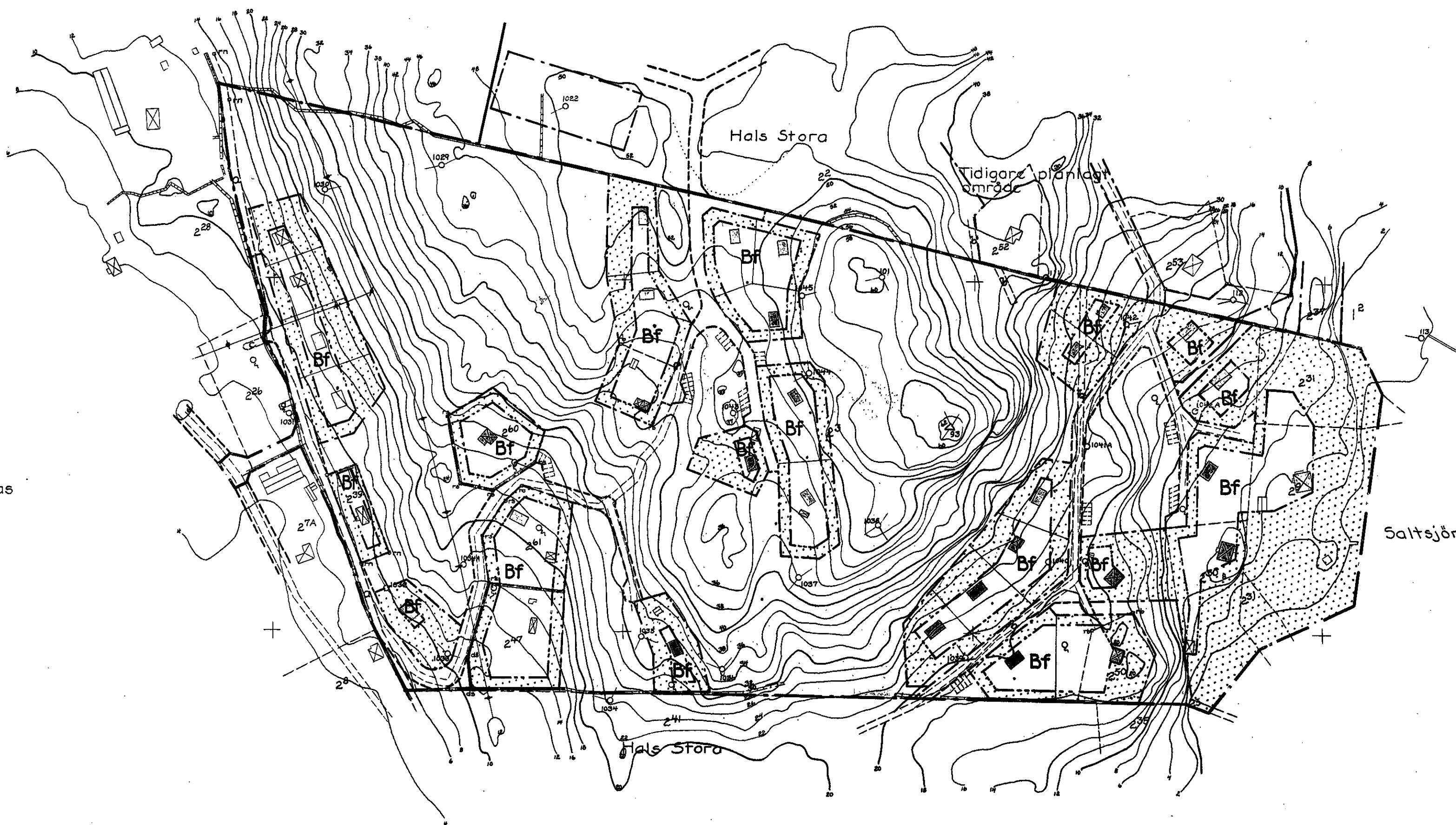
Byggnadsplanen

- Plangräns
- Områdesgräns
- Bestämmelsegräns
- Illustrationslinjer, ej avsedda att fastställas
- Allmän plats, väg
- Allmän plats, 'park'
- ☒ Område för bostadsändamål, fristående hus i en våning
- Mark som icke får bebyggas
- ☒ Illustrerat byggnadsläge

Tillhör kommunalfullmäktiges beslut av den 12 juni 1963 § 5
och den 29 sept. 1965 § 87
Alvan Gustavsson
Kommunalfullmäktiges ordf.

Länsstyrelsen har genom beslut den 25 april 1967 dels fastställt å denna karta åskådliggjort förslag till byggnadsplan, dels ock meddelat förbud att utan länsstyrelsens tillstånd verkställa nybyggnad inom området innan vägar och vattenförsörjning ordnats i erforderlig mån och länsstyrelsen med anledning därav upphävt förbudet. Göteborg, i landskansliet; den 13 juni 1967
På tjänstens vägnar:

K.W. Christensson
K.W. Christensson



670425

291 005

E 9