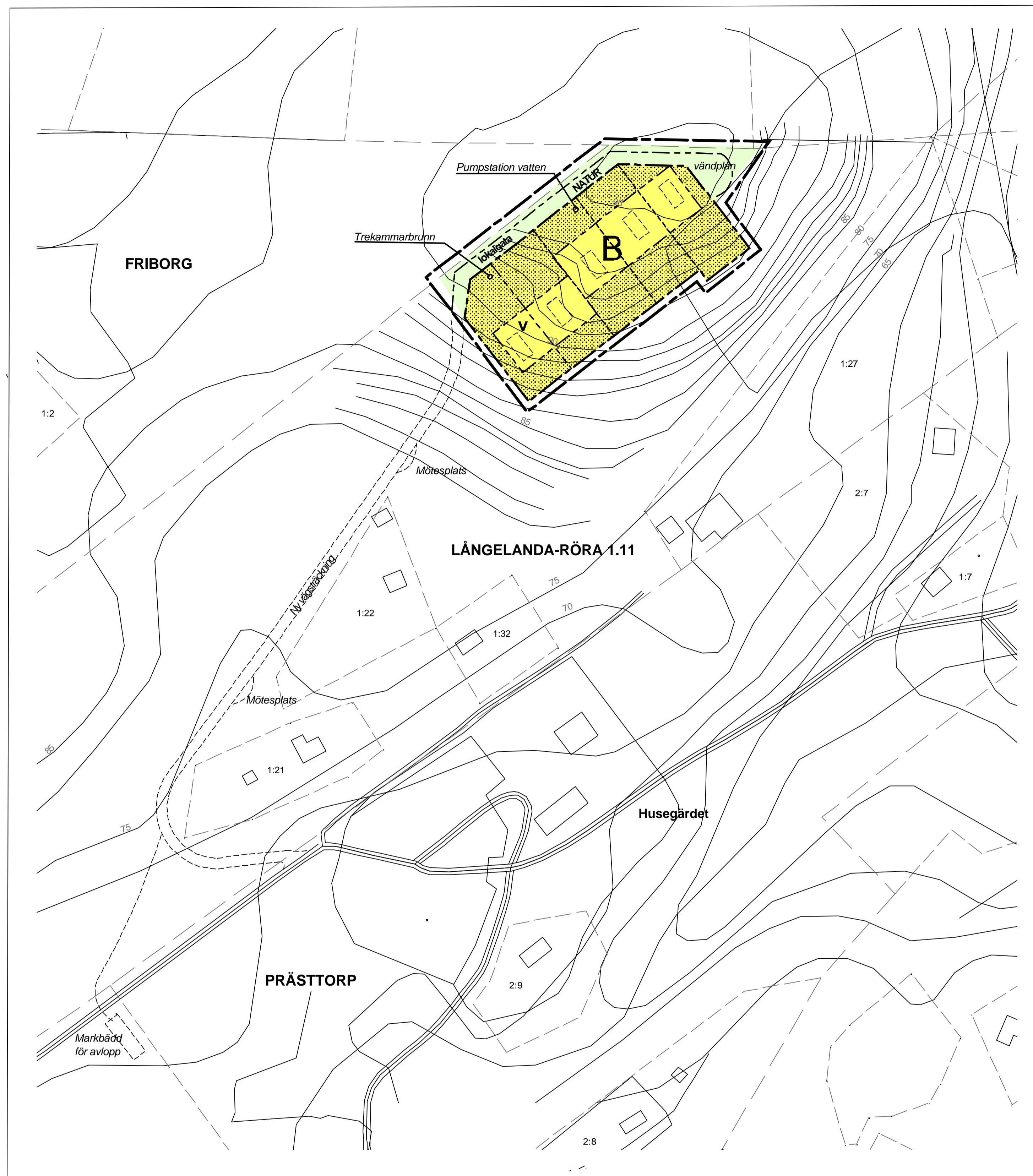


PLANKARTA



BETECKNINGAR TILL GRUNDKARTAN

- Fastighetsgräns
- 5:398 Fastighetsbeteckning
- + Rutnätspunkt
- - - - - Väg

Grundkartan är utdrag ur Fastighetskartan som är kompletterad av lantmäterimyndigheten i februari 2004.

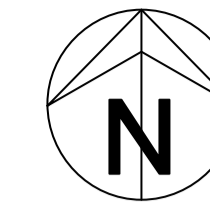
Koordinatsystem: I plan RT 05 7,5 GON V 64:0 Vänereng.
I höjd RH 00

Måtklass II

Erik Ysander
Lantmätare

TILL PLANHANDLINGARNA HÖR:

- Denna plankarta med bestämmelser
- Planbeskrivning
- Genomförandebeskrivning
- Övriga handlingar
- Planprogram
- Fastighetsförteckning
- Samrådsredogörelse
- Utåtande efter utställning



PLANBESTÄMMELSER

Följande gäller inom områden med nedanstående beteckningar. Där beteckning saknas gäller bestämmelsen inom hela planområdet. Endast angiven användning och utformning är tillåten.

GRÄNSBETECKNINGAR

- Plangräns, belägen 3 m utanför planområdet.
- Användningsgräns
- Egenskapsgräns
- Illustrationslinje

ANVÄNDNING AV MARK

Allmänna platser

NATUR Naturområde

B Bostäder

UTFORMNING AV ALLMÄNNA PLATSER

- Lokalväg Vägområde
- Vändplatsen bör säkerställas med skyddsräcke, eller liknande mot bergslänt.

BEGRENSNINGAR AV MARKENS BEBYGGANDE

- Marken får inte bebyggas

Större utfyllnad får ej ske.

UTFORMNING

Huvudbyggnad skall placeras minst 4,0 meter från tomtgräns. Uthus/garage skall placeras minst 1,5 meter från tomtgräns.

UTFORMNING

Högsta byggnadshöjd skall vara 3,0 meter.

Lägsta resp. största taklutning skall vara 27-30 grader.

- v Sutturängväning får utföras.

UTSEENDE

Fasadmaterial skall vara målat i nyanser av jordfärger eller grå nyans för att smälta in i miljön och få en god helhetsverkan. Takbeklädnad skall vara i mörk kulör.

BYGGNADSTEKNIK

Stabilitetsundersökning skall göras innan bygglov kan ges.

VÄRDEFULLA OMRÅDEN

Gärdesgårdar skall bevaras.

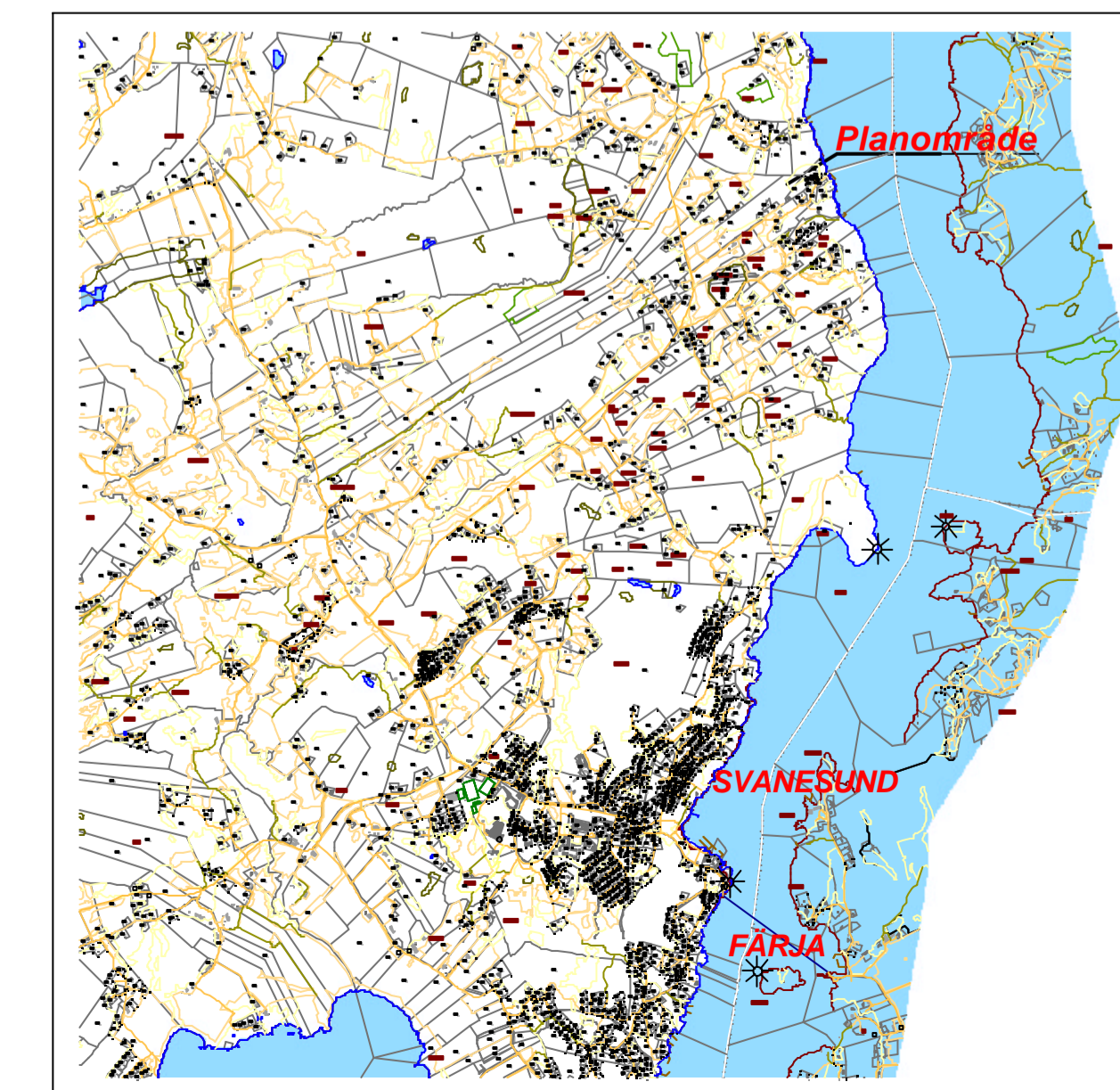
ADMINISTRATIVA BESTÄMMELSER

Genomförandetiden är 10 år från den dag planen vinner laga kraft. Kommunen är inte huvudman för allmänna platser.

ILLUSTRATIONER

vändplan = illustrationstext

ÖVERSIKTSKARTA



Skala 1:10 000

Skala 1:1000
0 10 20 30 40 50 100 meter

DETALJPLAN FÖR del av LÅNGELANDA-RÖRA 1:11 Orust kommun, Västra Götalands län

Upprättad 27 september 2004

Antagen av KF 2005-02-17
Laga Kraft 2005-03-17

Orust kommun
Kommunstyrelseförvaltning
Miljö- och byggnadsenheten

Ritad av
Anne Kleinfeld
Planingenjör

Daniel Holdenmark
Arkitekt

Gurlie Lindén
Planingenjör



