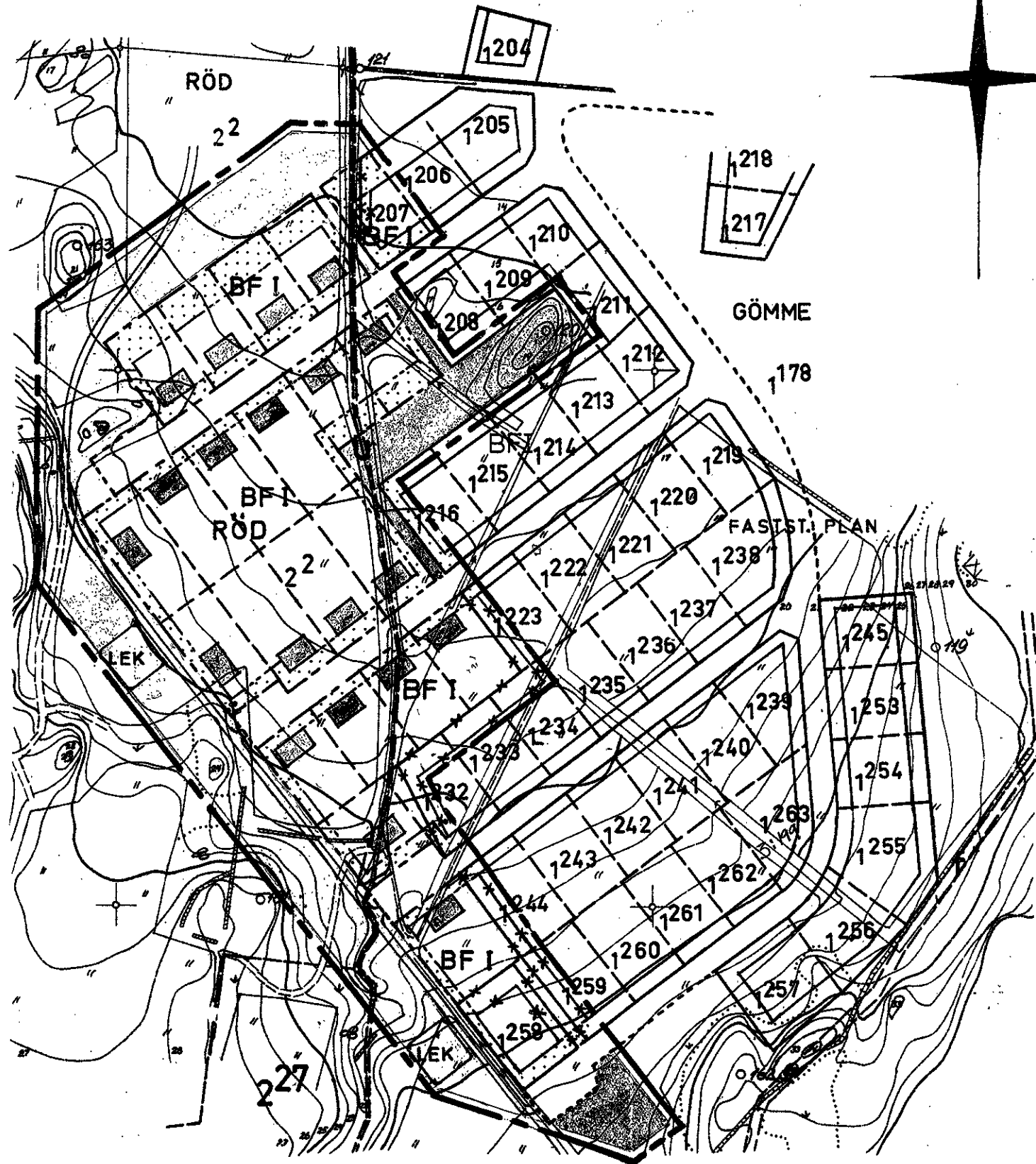


Grundkartan upprättad av
Fotogrammetribyrån AB år 1962 och
kompletterad 1964. Fastighetsredovisningen
är daterad den 7 augusti 1969.

Tillhör kommunalnämndens beslut
den 19.11 1970.



BETECKNINGAR

GRUNDKARTAN

- Fastighetsgräns
- 000 Fastighetsbeteckningar
- ▣ Huvudbyggnad resp. uthus
- ▤ Gärdesgård
- ~ Brunn
- ~ Nivåkurvor
- o Polygonpunkt
- + Punkt i rutnät
- ==== Vägar

BYGGNADSPANEKARTAN

GRÄNSER

- Linje belägen 3m utanför det område planförslaget avser
- Väg- byggnadsmarks- och annan områdesgräns
- Gällande områdes- och bestämmelsegräns
- avsedd att utgå
- Bestämmelsegräns
- Gränslinjer ej avsedda att fastställas

OMRÅDEN

ALLMÄN PLATS

- ▣ Vägmark
- ▤ Park eller plantering

BYGGNADSMARK

- ▣ B Område för bostadsändamål

ÖVRIGA BETECKNINGAR

- ▣ Mark som icke får bebyggas
- F Byggnadssätt
- I Antal våningar

Antaget av sammanläggnings-
delegerade i Orust kommun den
3.12 1970. Betygar:

[Signature]
Kommunalkamreraren i Östra Orust kommun
440 90 HENÅN Tel. 0304/302 00

*Länsskyrelsen i Göteborgs och
Bohus län har genom beslut
den 10. 5. 1972 fastställt på denna
karta avseddliggjort förslag till
ändring och utvidgning av
byggnadsplan och har länsskyrel-
sens beslut jämlikt 1505 bopg-
nadslagen dunnit laga kraft,
betygar:
Göteborg 18. 5. 1972*

[Signature]
Jerry Jonsson

FÖRSLAG TILL ÄNDRING OCH UTVIDGNING AV
BYGGNADSPAN FÖR DEL AV
SVANESUNDS SAMHÄLLE, RÖD 2² M.FL. FAST.
LÅNGELANDA S:IN, ÖSTRA ORUSTS K:IN
GÖTEBORGS OCH BOHUS LÄN

UPPRÄTTAT ÅR 1969 AV
BOHUSKOMMUNERNAS BYGGNADSKONTOR

UDDEVALLA DEN 10 SEPTEMBER 1969

[Signature]
STIG FLORÉN
ARK SAR

[Signature]
HANS-BERTIL HANSSON
ARK SAR

20 0 20 40 60 80 100 120 140 160 180 200 M

SKALA 1:2000

D.NR 5322:13