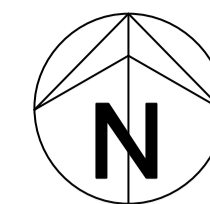
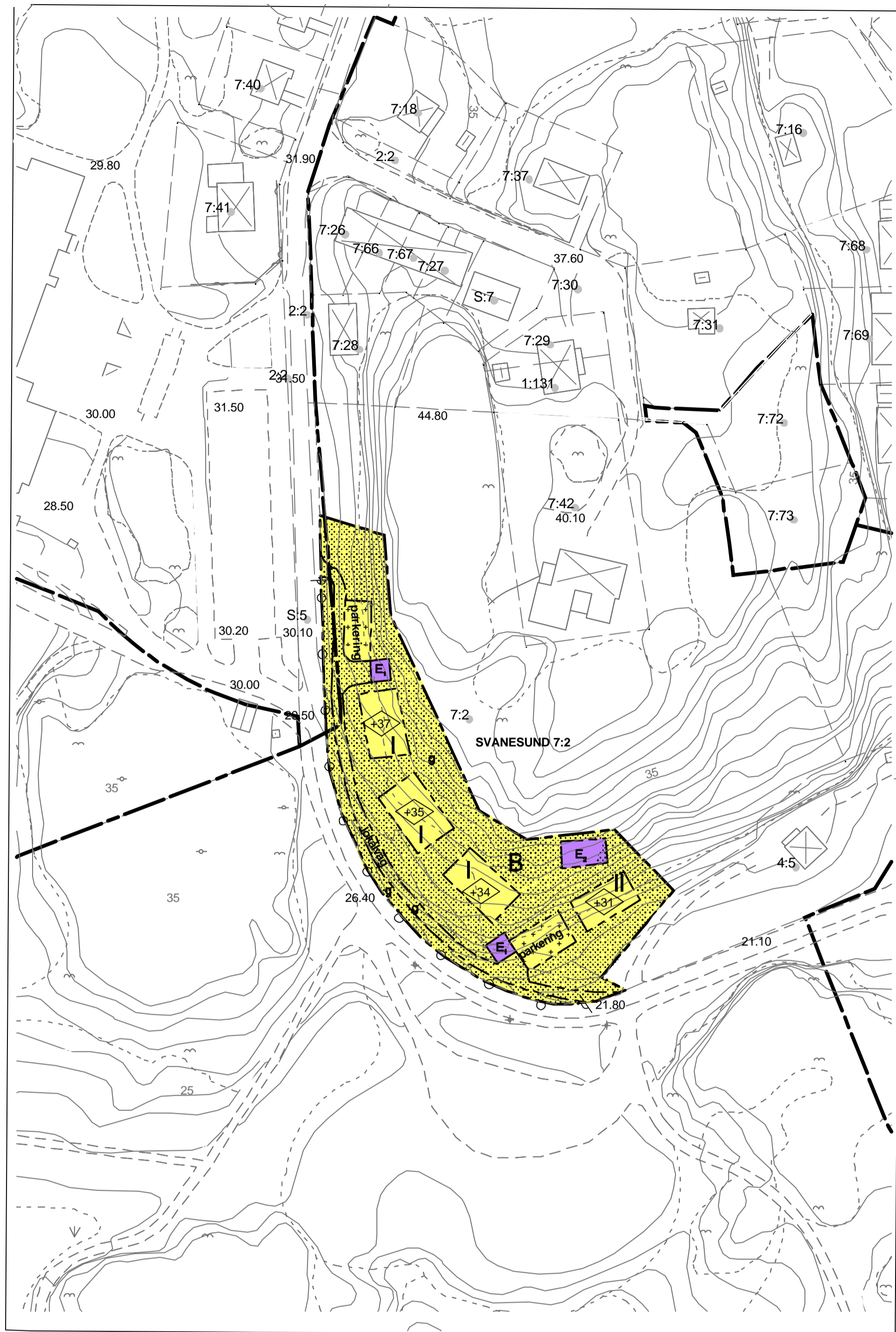
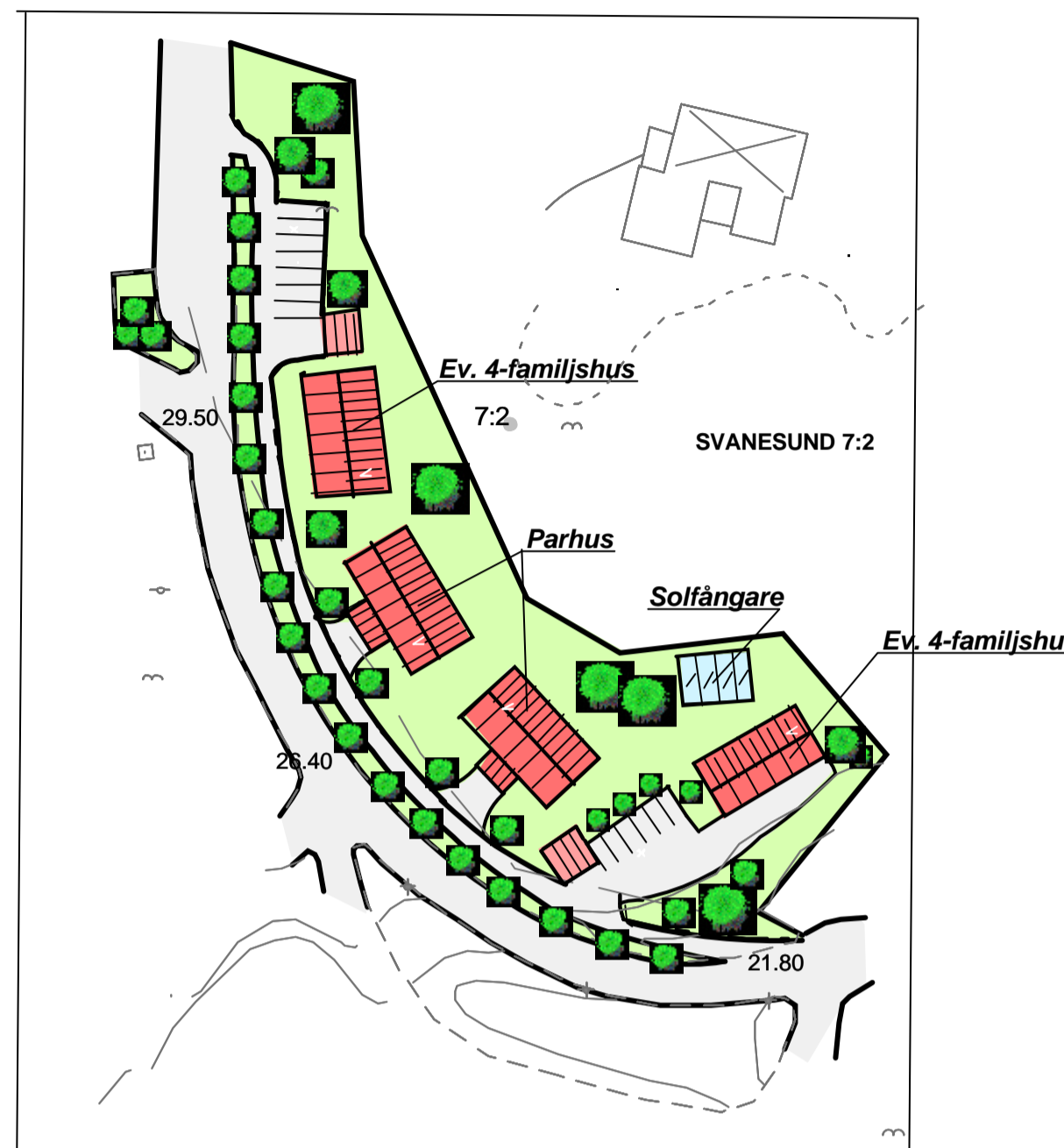


# PLANKARTA



## ILLUSTRATION



### BETECKNINGAR TILL GRUNDKARTAN

- Fastighetsgräns
- 5:398 Fastighetsbeteckning
- 627° Polygonpunkt
- s:25 Samfällighet
- + Rutnätspunkt
- ☒ Befintliga hus
- ☒ Transformatorbyggnad
- ⊕ Belysningsstolpe
- ≡ Trappa
- Väg
- - - Gångstig
- Staket
- Häck
- Stenmur
- Stödmur med staket
- ~ Höjdkurvor
- Strandkant
- ⌒ Berg i dagen

### TILL PLANHANDLINGARNA HÖR:

- Denna plankarta
- Planbeskrivning
- Genomförandebeskrivning

### ÖVRIGA HANDLINGAR:

- Planprogramhandling
- Samrådsredogörelser
- Fastighetsförteckning
- Geoteknisk utredning
- Översiktliga miljökonsekvensbeskrivning
- VA-utredning
- Utåtande efter utställning

## PLANBESTÄMMELSER

Följande gäller inom områden med nedanstående beteckningar. Där beteckning saknas gäller bestämmelsen inom hela planområdet. Endast angiven användning och utformning är tillåten.

### GRÄNSBETECKNINGAR

- Användningsgräns tillika plangräns.
- - - Användningsgräns
- - - Egenskapsgräns

### ANVÄNDNING AV MARK

#### Kvartersmark

- B** Bostäder
- E 1** Teknikbod för VA, närvärme, solfångare.
- E 2** Område för solfångare.

### BEGRENSNINGAR AV MARKENS BEBYGGANDE

- ☒ Marken får inte bebyggas
- ☒ Marken får endast bebyggas med förråd/carport.

### MARKENS ANORDNANDE

- parkering** Parkeringsplats skall finnas.
- ☒ Körbar förbindelse får inte anordnas.
- lokalväg** Lokaltrafik
- g** Gemensamhetsområde

### PLACERING; UTFORMNING; UTFÖRANDE

- ◊-0,0 Högsta byggnadshöjd i meter över nollplanet.
- || Högsta antalet våningar

Högsta byggnadshöjd för garage/carport skall vara 3,0 meter.

Utöver ett våningsplan får suterrängvåning anordnas.

Vind får ej inredas.

Minsta resp. största taklutning skall vara 27-38 grader.

### ADMINISTRATIVA BESTÄMMELSER

Genomförandetiden skall vara 10 år från den dag planen vinner laga kraft.

Kommunen är inte huvudman för allmän platsmark.

Grundkartan är utdrag ur kommunens primärkarta, samt justerad i februari 2004 av lantmäterimyndigheten i Göteborg.

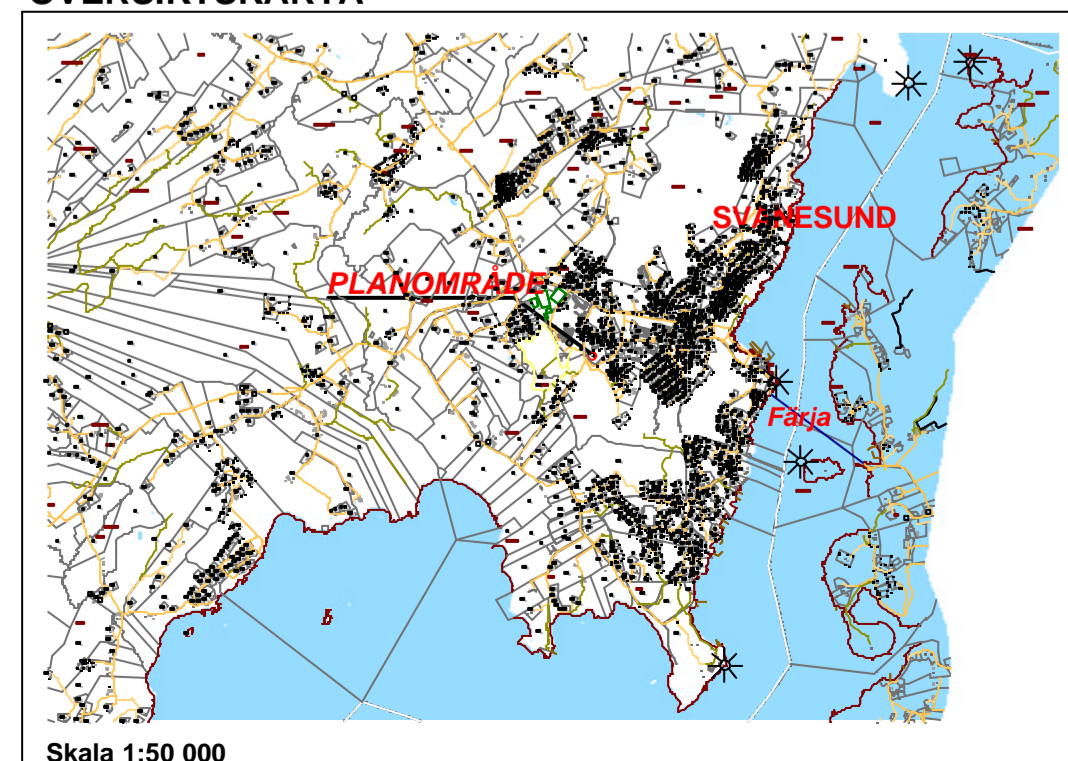
Koordinatsystem: I plan RT 0057,5 GON V 64:0 Vänereg, I höjd RH 00

Mätklass II

Erik Ysander  
Lantmätare

Skala 1:1000  
0 10 20 30 40 50 100 meter

### ÖVERSIKTSKARTA



## DETALJPLAN FÖR SVANESUND 7:2

Orust kommun, Västra Götalands län

Upprättad 10 juni 2004

ORUST KOMMUN  
Kommunstyrelseförvaltningen  
Miljö- och byggnadsenheten

Antagen av KF 2004-12-16  
Laga Kraft 2005-01-13

Daniel Holdenmark  
Arkitekt

Gurlie Lindén  
Planingenjör



