

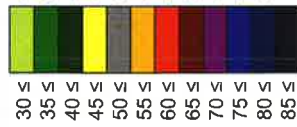


Ottestala Schakt

Bullerutbredning av maximal ljudnivå, LAFmax enligt Naturvårdsverkets beräkningsmodell för buller från motorsport

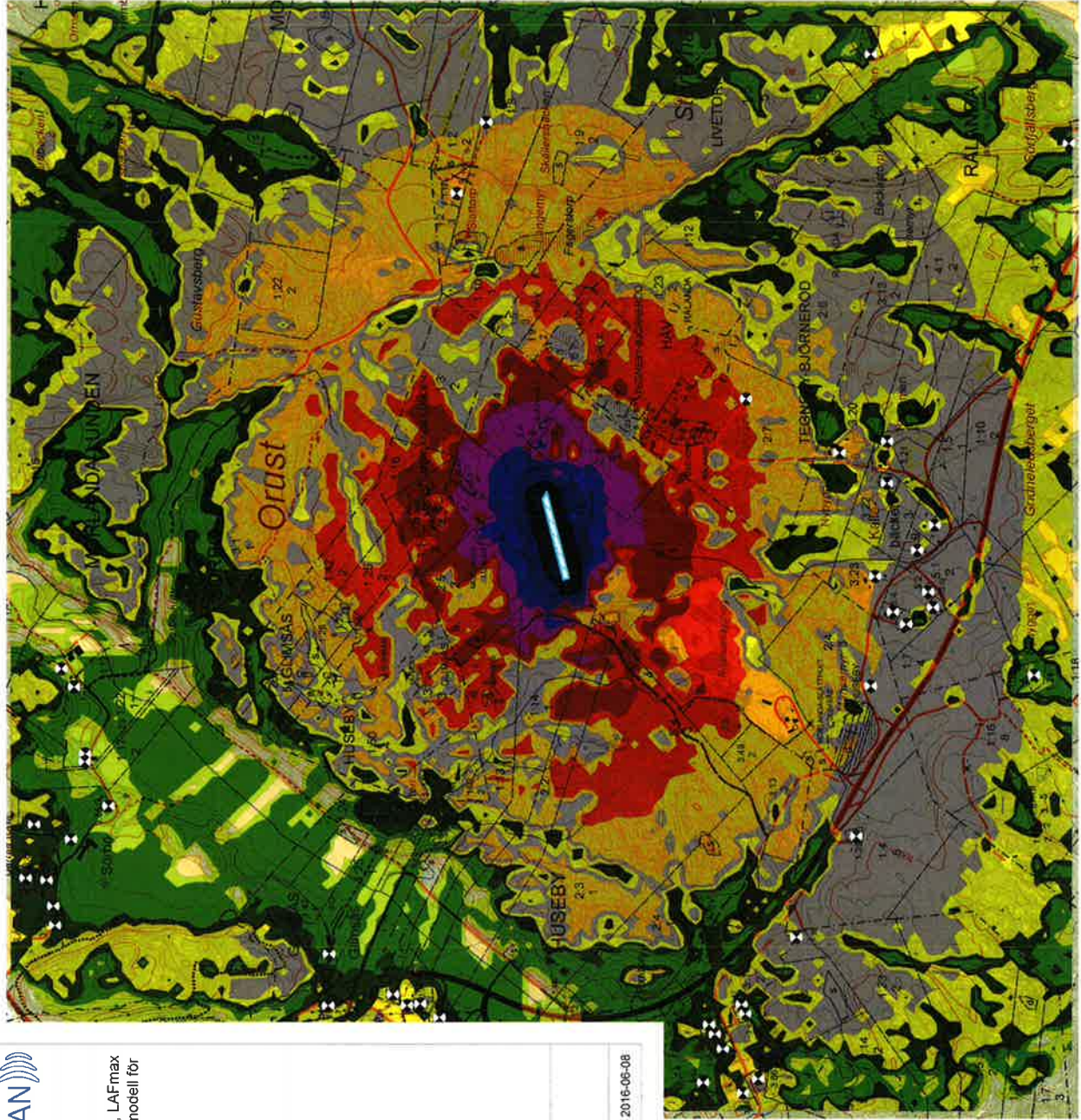
Start, upp tom 6 bilar Rallycross klass 2, Super nationell (bilar tom 2150 cc)

Ljudnivå beräknad 1,5 m över mark



16-129-B1

Datum: 2016-06-08



ORUST KOMMUN
MILJÖ- och BYGGNADSNÄMNDEN

2016-06-08

Ornr

Lit.nr

Empty boxes for Ornr and Lit.nr

293400 293420 293440 293460 293480 293500 293520 293540 293560 293580 293600 293620 293640 293660

6451400 6451600 6451800 6452000 6452200 6452400 6452600 6452800 6453000 6453200 6453400 6453600 6453800 6454000 6454200

292400 292600 292800 293000 293200 293400 293600 293800 294000 294200 294400 294600 294800 295000 295200 295400 295600 295800 296000 296200 296400 296600

6451400 6451600 6451800 6452000 6452200 6452400

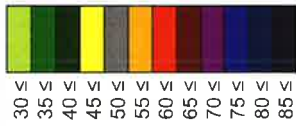


Ottestala Schakt

Bullerutbredning av maximal ljudnivå, LAFmax enligt Naturvardverkets beräkningsmodell för buller från motorsport

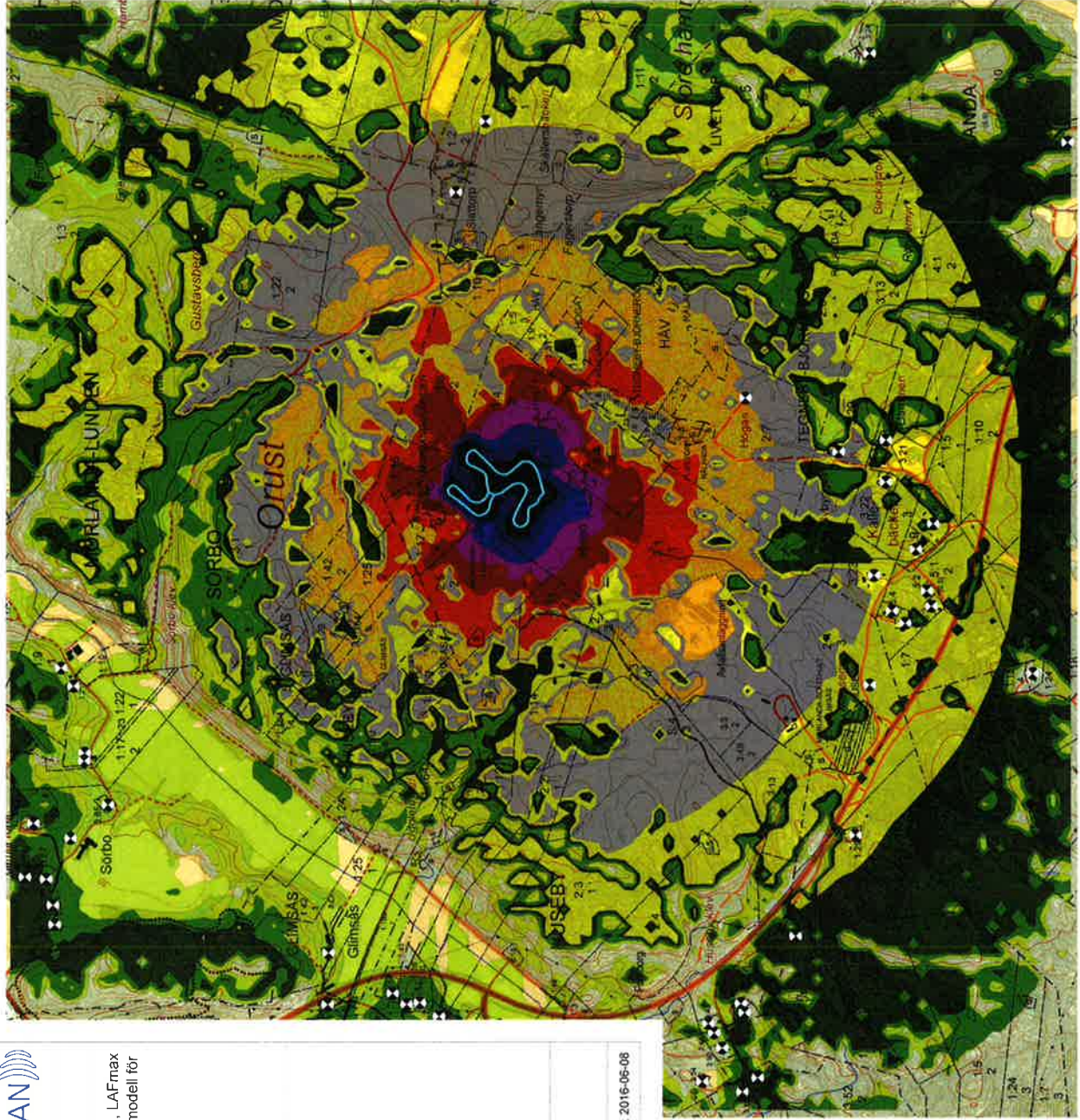
Körning, upp tom 6 bilar Rallycross klass 2, Super nationell (bilar tom 2150 cc)

Ljudnivå beräknad 1,5 m över mark



16-129-B2 Datum: 2016-05-08

ORUST KOMMUN
MILJÖ- och BYGGNADSNÄMNDEN
2016-06-08
Dnr: 111 nr:



0 293400 293600 293800 294000 294200 294400 294600 294800 295000 295200 295400 295600 295800 296000 296200 296400 296600

292400 292600 292800 293000 293200 293400 293600 293800 294000 294200 294400 294600 294800 295000 295200 295400 295600 295800 296000 296200 296400 296600

6451400 6451600 6451800 6452000 6452200 6452400 6452600 6452800 6453000 6453200 6453400 6453600 6453800 6454000 6454200

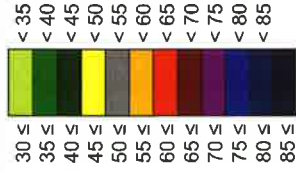


Ottestaia Schakt

Bullerutbredning av maximal ljudnivå, L_AF_{max} enligt Naturvärdsverkets beräkningsmodell för buller från motorsport

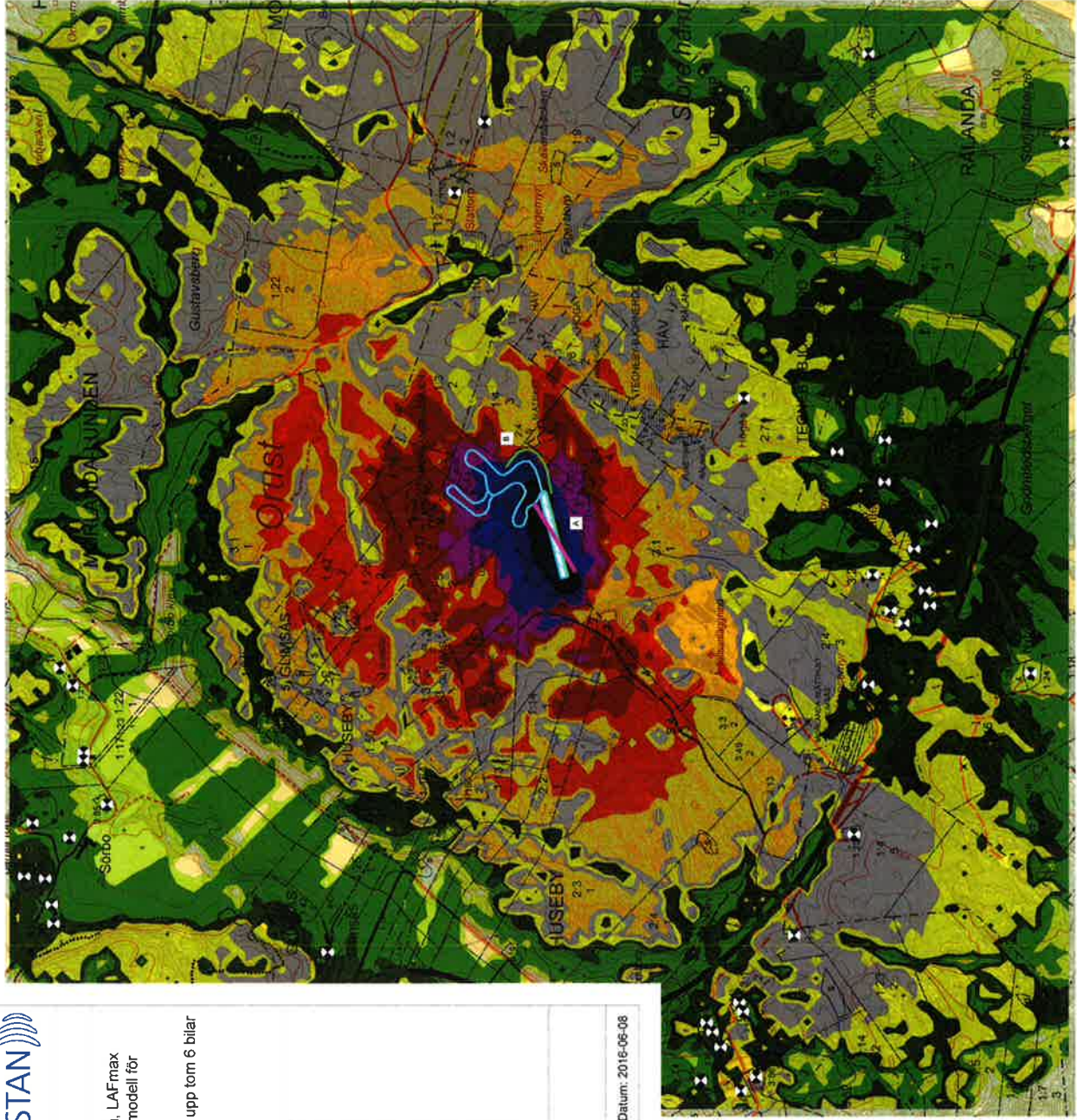
Start med bullerreducerande åtgärd, upp till 6 bilar Rallycross klass 2, Super nationell (bilar tom 2150 cc)

Ljudnivå beräknad 1,5 m över mark



16-129-B3

Datum: 2016-06-08



ORUST KOMMUN
MILJÖ- och BYGGNADSNÄMNDEN
2016-06-08

Dir: _____ Bilaga: _____

293400 293600 293800 294000 294200 294400 294600 294800 295000 295200 295400 295600 295800 296000 296200 296400 296600

6451400 6451600 6451800 6452000 6452200 6452400 6452600 6452800 6453000 6453200 6453400 6453600 6453800 6454000 6454200