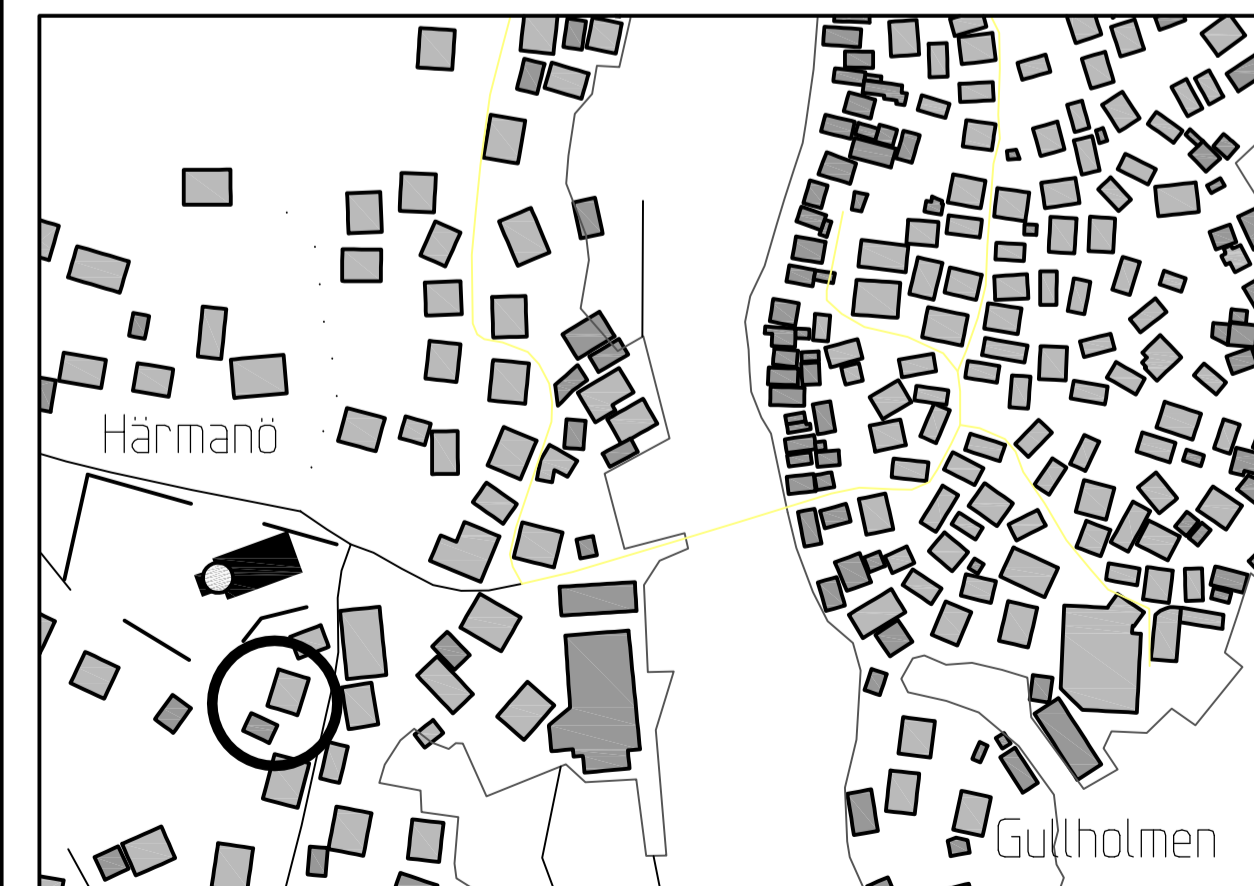
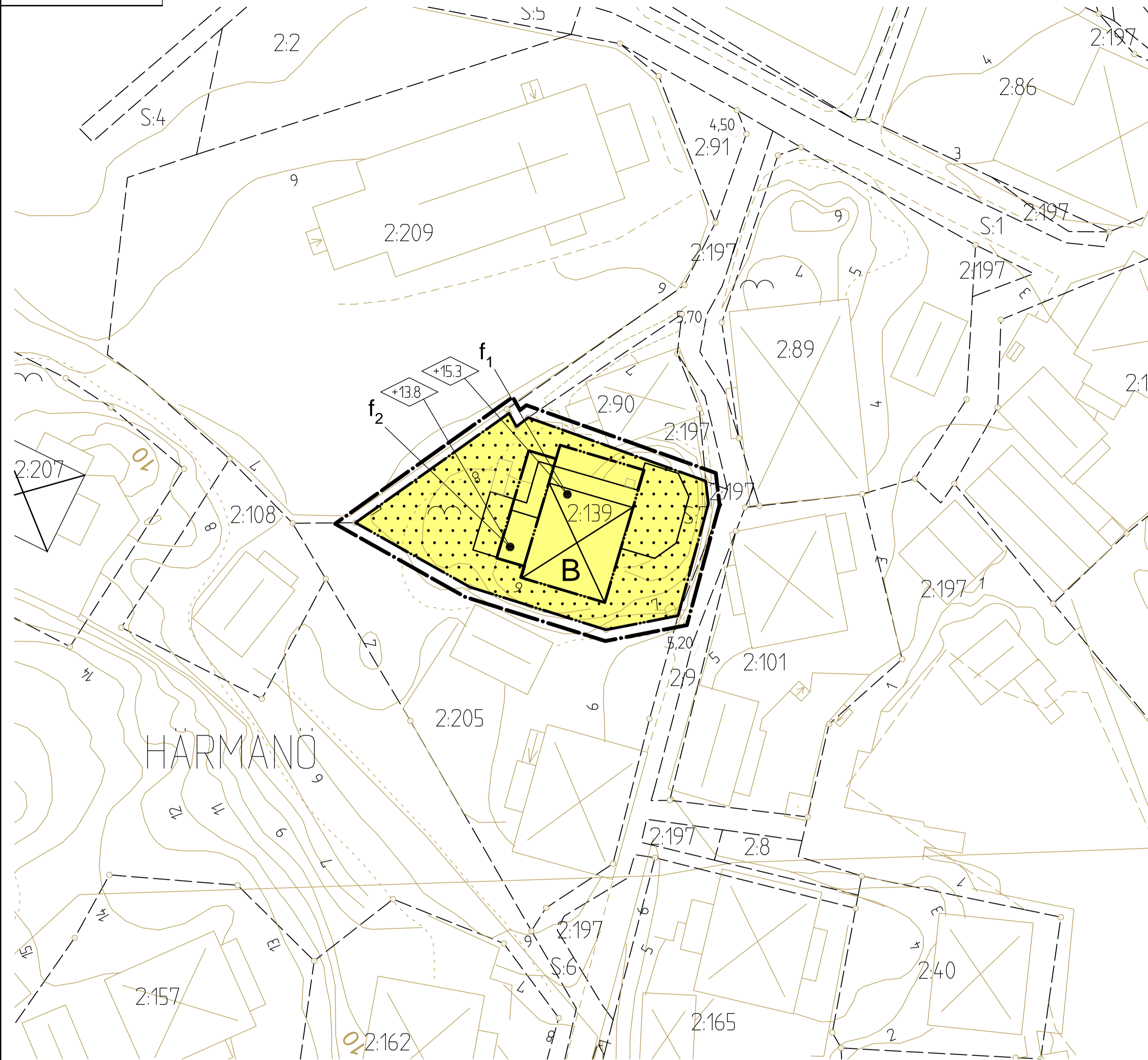
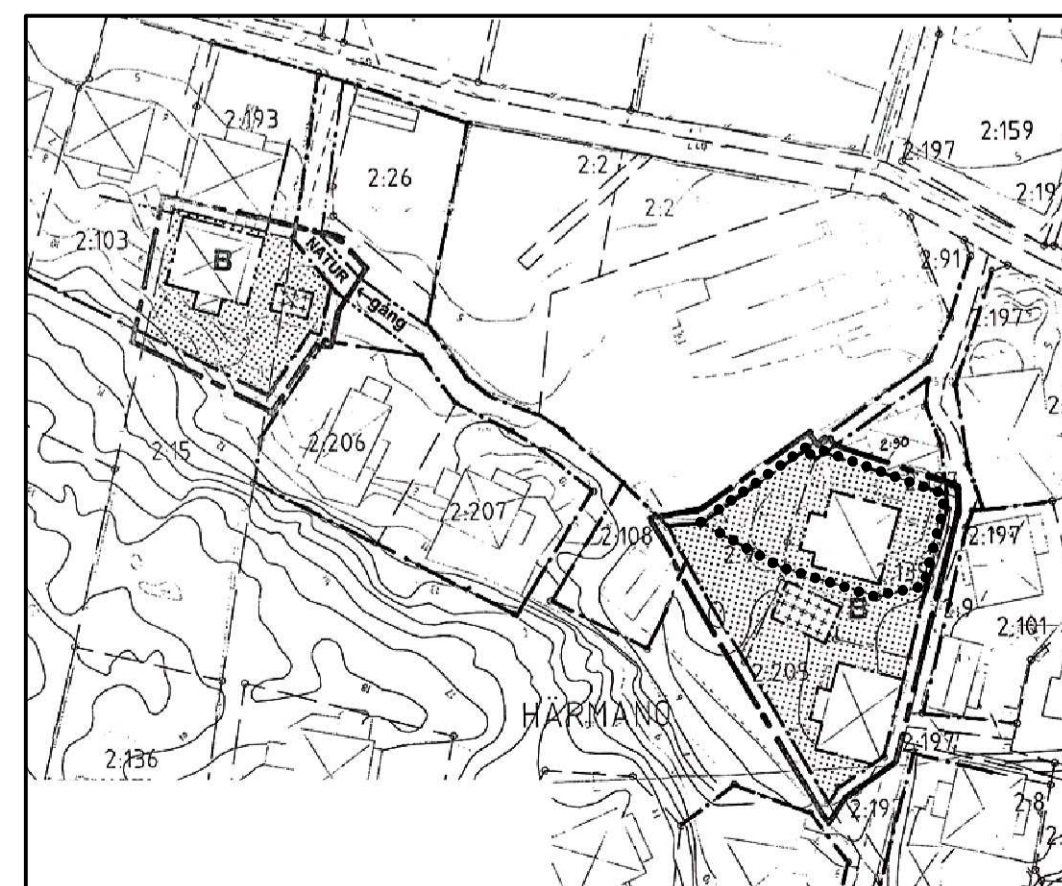


# PLANKARTA



Lägeskarta 1:2 500 i A1 och 1:5 000 i A3.



Befintlig plankarta 1:1 000 i A1 och 1:2 000 i A3. Området som omfattas av planändringen är markerat.

## GRUNDKARTA för Härmanö 2:139 m fl.

i Orust kommun, Västra Götalands län.

Kartan upprättad av Metria år 2009 av: Patrik Lindkvist, Mät- och kartingenjör.

Grundkartan utgör kompletterat utdrag av Orust kommuns digitala primärkarta.

Koordinatsystem i plan: RT R05 7,5 gon V, 64:0  
Koordinatsystem i höjd: RH 00

### Beteckningar

- Fastighetsgräns
- Nivåkurvor
- Bostadshus
- Uthus
- 2:139 Registerbeteckning
- HÄRMANÖ Traktnamn

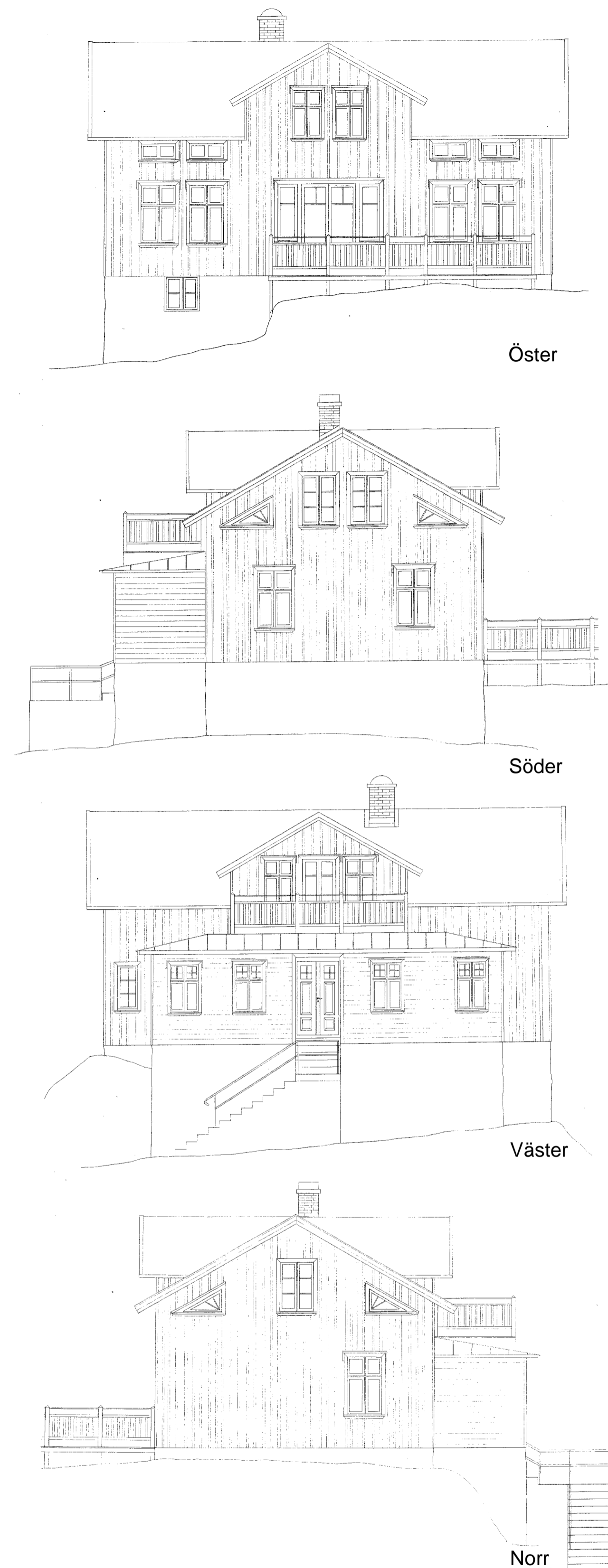
### PLANHANDLINGAR

- Denna ändring i plankartan med tillägg till planbestämmelserna
- Tillägg till planbeskrivning
- Tillägg till genomförandebeskrivning
- Övriga handlingar
- Planbestämmelser, gällande detaljplan
- Kartering av risk för berggras/blocknedfall
- Fastighetsförteckning

### BESLUT

- Godkänd av MBN
- Antagen av KF
- Laga kraft

Illustrationer visande proportioner och vinklar enligt planbestämmelserna. Skala 1:100 i A1 och 1:200 i A3.



## TILLÄGG TILL PLANBESTÄMMELSER

Följande gäller inom områden med nedanstående beteckningar. Där beteckning saknas gäller bestämmelsen inom hela planområdet. Endast angiven användning och utformning är tillåten. Underliggande detaljplan (Detaljplan för HÄRMANÖ 1:15, 1:139 m fl, antagen 2001-06-14) gäller jämsides.

### GRÄNSBETECKNINGAR

- Linje dragen 1 m utanför området där planändringen gäller
- Användningsgräns
- Egenskapsgräns

### UTFORMNING; UTFÖRANDE

Byggnader skall utformas i enlighet med fasadillustrationer.

Högsta tillåtna byggnadshöjd i meter över nollplanet.

Utöver angiven byggnadshöjd får mindre takkupor anordnas, centrerade i fasad, om maximalt 4,9 meters längd.

Taklutning för huvudbyggnad är 30°. Minsta resp största taklutning för tillbyggnad i väster är 10° resp 20°.

- $f_1$  Byggnad skall utföras med sadeltak och traditionella takutsprång. Valmat tak medges ej.
- $f_2$  Tak på tillbyggnad skall utföras med traditionella takutsprång.

Takmaterial på huvudbyggnaden skall vara matta, röda lertegelpannor. Takmaterial på tillbyggnad mot väster skall vara bandtäckt plåt.

Fönster skall placeras i yttre väggliv.

Fönsteryta större än 0,5 kvm skall utföras med genomgående spröjs. Fönster större än 1 kvm skall utföras med mittpost.

### Byggnadsteknik

Tillbyggnad skall utföras radonskyddat.

Vid utbyggnad inom planområdet skall bergsparti säkras mot bergras enligt *Kartering av risk för bergras/blocknedfall*, Norconsult AB, 2010-02-15

### ADMINISTRATIVA BESTÄMMELSER

Kommunen är inte huvudman för allmän plats.

Genomförandetiden är fem år från den dag planändringen vinner laga kraft.

### UPPHÄVDA PLANBESTÄMMELSER

Genom tillägg upphävs följande bestämmelser:

### UTFORMNING

Högsta byggnadshöjd för huvudbyggnad är 4,5 meter.

Utöver angiven byggnadshöjd får mindre takkupor anordnas där samhällsbyggnadsnämnden så finner lämpligt.

### UTSEENDE

Minsta resp största taklutning för huvudbyggnad är 30° resp 38°

Byggnad skall utföras med sadeltak och traditionellt taksprång. Valmat tak får inte förekomma.

Takmaterial skall vara matta röda tegelpannor.

Fönster får ha en odelad glasyta på högst 0,8 kvadratmeter.

## SAMRÅDSHANDLING

ÄNDRING AV DETALJPLAN FÖR

## HÄRMANÖ 2:15, 2:139 m fl

ORUST KOMMUN

UPPRÄTTAD 2010-02-03 AV NORCONSULT AB

Karin Jern  
Orust Kommun

Gunnar Håkansson  
Norconsult

