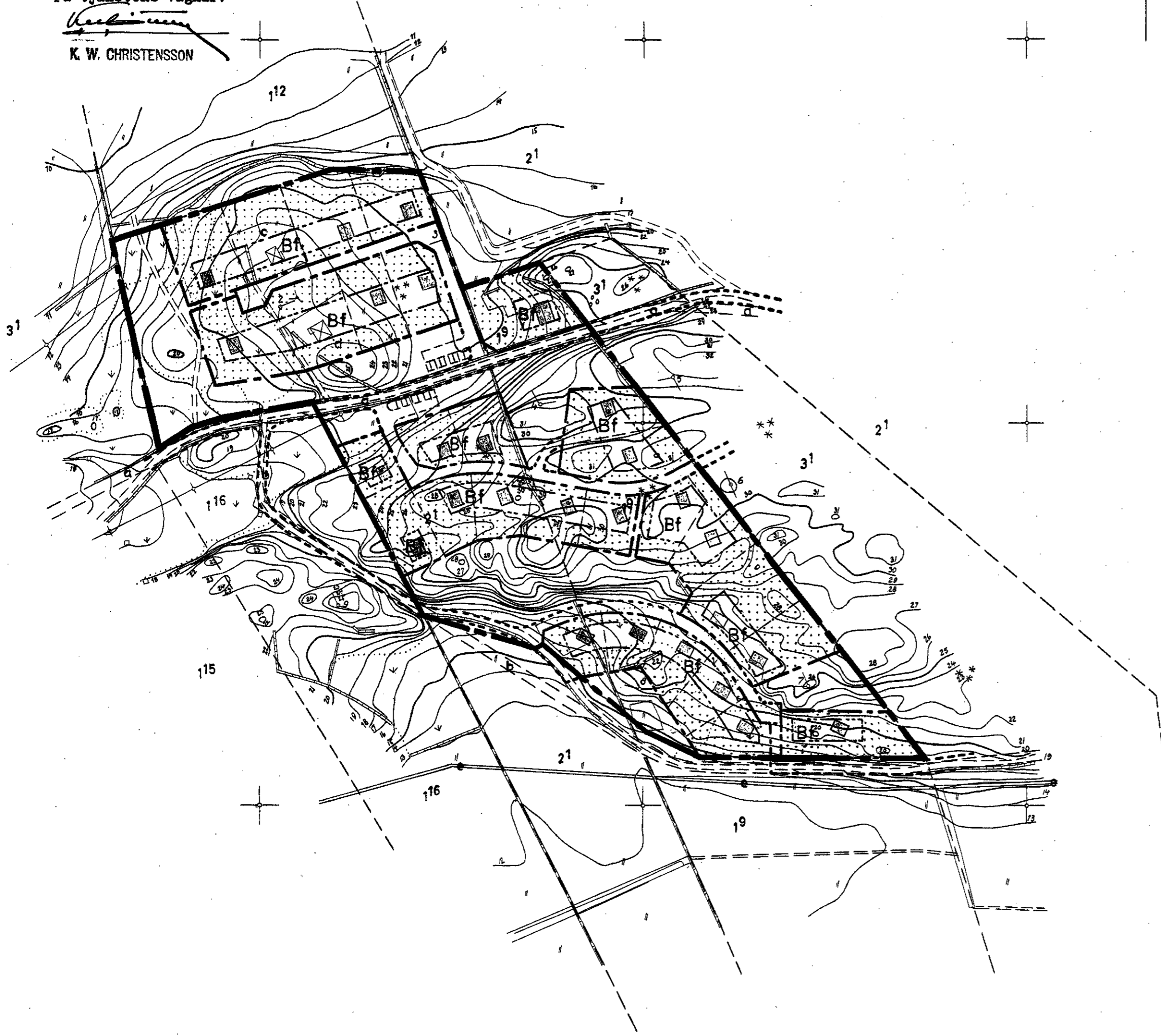


Östra Orust Kommunens tekniska nämnden
 beslut den 31 juli 1964
 K. W. Christensson
 Kommunstyrelsen i Östra Orust
 Tel. 0304/4-3020

Genom numera lagakraftvunnet beslut den 24 november 1967 har länsstyrelsen fastställt å denna karta åskådliggjort förslag till byggnadsplan, betygar: Göteborg i landskansliet den 2 februari 1968
 På tjänstens vägnar:

K. W. Christensson
 K. W. CHRISTENSSON



BETECKNINGAR

GRUNDKARTAN

- 000 Fastighetsbeteckning
- - - Fastighetsgräns
- == Väg
- ▣ Huvudbyggnad resp. uthus
- ▤ Gördesgård
- Staket
- + Elektrisk högspänningsledning med stöd
- ~ Nivåkurvor
- ⊕ Ägoslagsgräns
- Punkt i rutnät
- Polygonpunkt

BYGGNADSPANEKARTAN

GRÄNSER

- Byggnadsplanegräns
- - - Väg- byggnadsmarks- och annan områdesgräns
- Bestämelsegräns
- Gränslinjer ej avsedda att fastställas

OMRÅDEN

ALLMÄN PLATS

- Vägmark
- Park eller plantering

BYGGNADSMARK

- ▣ Bf Område för bostadsändamål, fristående hus

ÖVRIGA BETECKNINGAR

- ▣ Område som icke får bebyggas
- ▣ Föreslagen byggnad

SKALA 1:2000



**FÖRSLAG TILL BYGGNADSPAN
 FÖR FRITIDSBEBYGGELSE
 FÖR DELAR AV FASTIGHETERNA
 KÄRREBERG 19, 112 OCH 21
 I STALA SOCKEN, ÖSTRA ORUST KOMMUN
 GÖTEBORGS OCH BOHUS LÄN**

UPPRÄTTAT ÅREN 1963-1964 AV
 BOHUSKOMMUNERNAS BYGGNADSKONTOR

UDDEVALLA DEN 31 JULI 1964

G. Kindt
 GUSTAV KINDT
 ARKITEKT SAR

Östra Orust Kommunens tekniska nämnden
 undantaget från fastställande
 av enligt yttrande 30.5.67

Grundkartan upprättad av AB Flygfältsbyrå
 den 23 september 1963 samt kompletterad
 den 12 augusti 1964.

Dnr 5321:3

Kopierat till 2012. 92

F 5

F 5