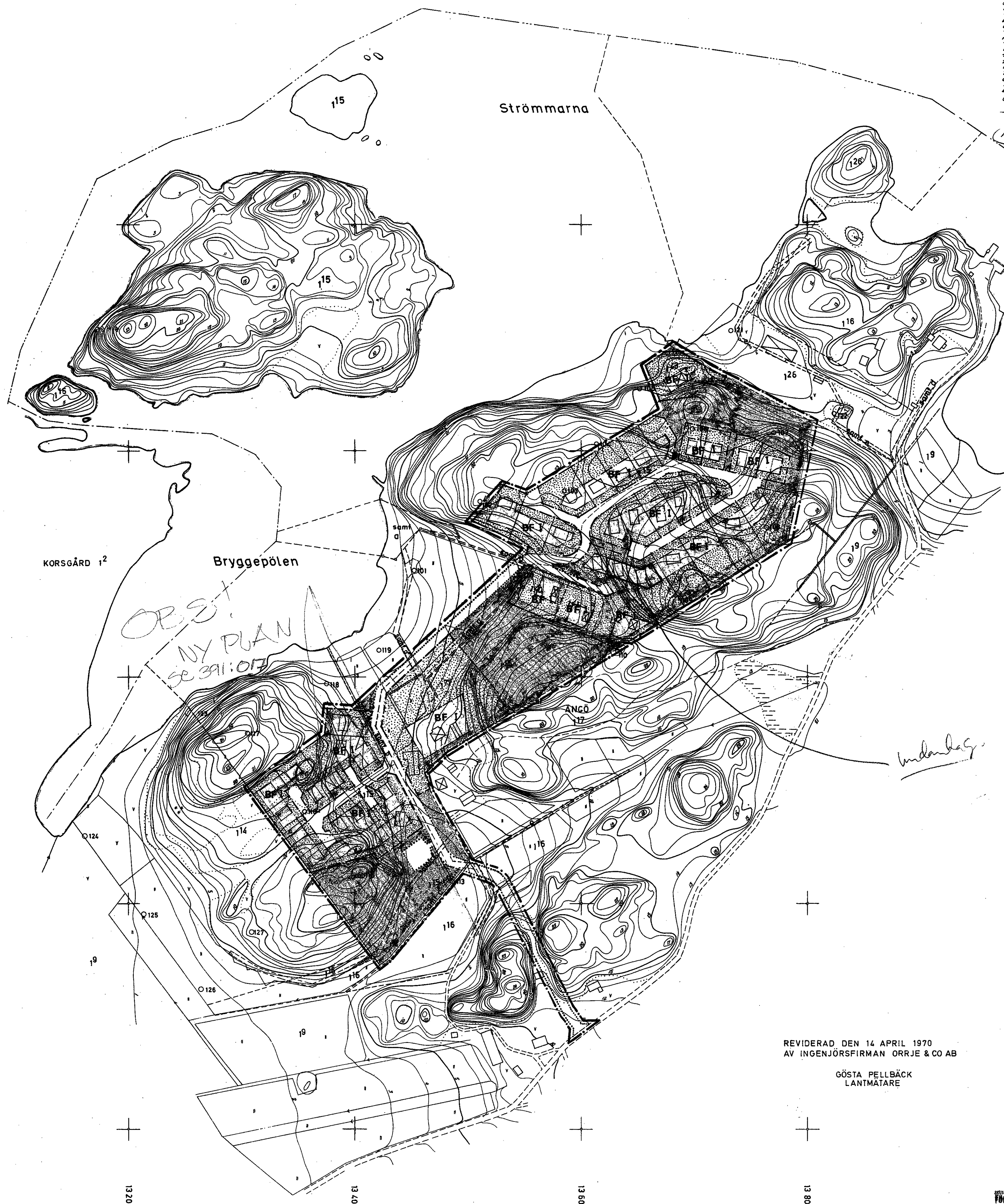


MUNKEBY

Strömmarna

Länsmannen i Göteborgs och Bohus län, Ingemar Krus, har godkänt denna fastställda byggnadsplan den 15/1-1968. Planens ändringar har gjorts i enlighet med bestämmelserna i 15 § av 1962 års byggnadsplanlag. Planens ändringar har gjorts i enlighet med bestämmelserna i 15 § av 1962 års byggnadsplanlag. Planens ändringar har gjorts i enlighet med bestämmelserna i 15 § av 1962 års byggnadsplanlag. Göteborg 13.10.1970



- TECKENFÖRLÄRING:**
- + RUTNÄTSPUNKT
 - o118 POLYGONPUNKT
 - GRÄNSPUNKT
 - STAKET
 - STENMUR
 - NIVÅKURVA
 - BOSTADSHUS
 - UTHUS
 - ÅKER
 - v ÅNG
 - * BARRSKOG
 - ÅGOSLAGSGRÄNS
 - FASTIGHETSGRÄNS
 - 115 FASTIGHETSBECKENING

FLYGHÖJD ~2000 M
 FOTOGRAFERINGSÅR 1962
 KOORDINATSYSTEM: 795 W 64
 HÖJDSYSTEM: RIKETS
 SKALA 1:2000

DATUM FÖR FASTIGHETSREDOVISNING: 44-0-1967-14.4.1970

FÖRSLAG TILL BYGGNADSPLAN FÖR FASTIGHETEN ÅNGÖ 1¹⁵ M.F.L.
 MORLANDA S:N OCH K:N, GÖTEBORGS OCH BOHUS LÄN

GÖTEBORG DEN 15-1-1968
 Ingemar Krus
 INGEMAR KRUS
 ARKITEKT SAR

REV. DEN 20.8.1970
 Anders Lidvall
 ANDERS LIDVALL
 ARKITEKT SAR

- BETECKNINGAR:**
- BYGGNADSPLANELINJE DRAGEN 3 METER UTANFÖR OMRADET VÄG OCH KVARTERSGRÄNS.
 - BESTÄMMELSGRÄNS
 - TOMT ELLER ANNAN GRÄNS EJ AVSEDD ATT FASTSTÄLLAS
 - ALLMÄN PLATS, VÄG, PARKERINGSMÖRÅDE
 - ALLMÄN PLATS, PARK, PLANTERING
 - OMRADE FÖR BOSTADSÄNDAMÅL, FRISTÄENDE BYGGNADSSÄTT
 - MARK SOM IKKE FÅR BEBYGGAS
 - I ANTAL VÅNINGAR
 - ILLUSTRERAT BYGGNADSLÄGE

REVIDERAD DEN 14 APRIL 1970
 AV INGENJÖRSFIRMAN ORRJE & CO AB
 GÖSTA PELLBÄCK
 LANTMÄTARE

Tillhör Orust kommunfullmäktige beslut den 19/12 1971 184

UPPRÄTTAD FOTOGRAOMETRISKT ÅR 1967 AV INGENJÖRSFIRMAN ORRJE & CO

Rune Herrmann
 RUNE HERRMANN
 INGENJÖR

57 200
 57 000
 56 800
 56 600
 X 56 400
 Y 13 000

13 200 13 400 13 600 13 800