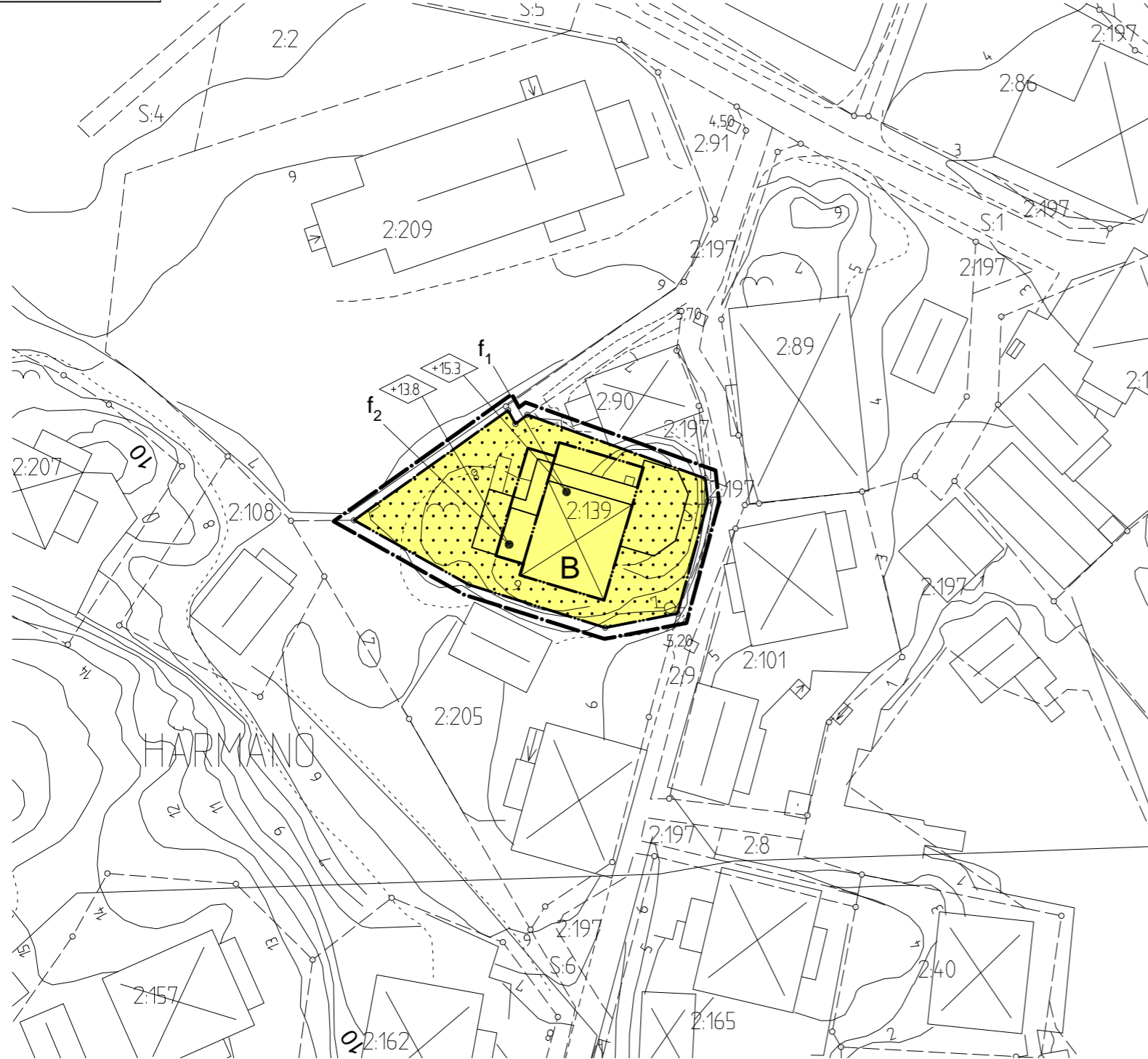
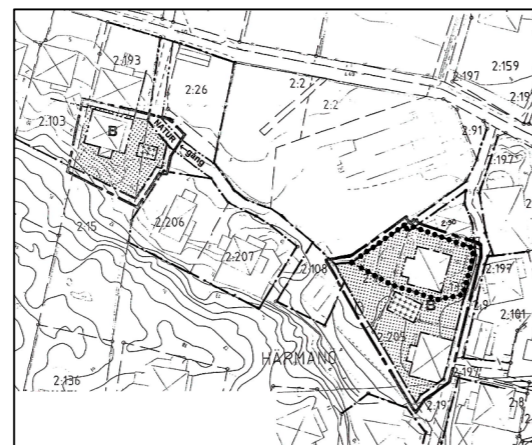


PLANKARTA



Lägeskarta 1:2 500 i A1 och 1:5 000 i A3.



Befintlig plankarta 1:1 000 i A1 och 1:2 000 i A3. Området som omfattas av planändringen är markerat.

GRUNDKARTA för Härmanö 2:139 m fl. i Orust kommun, Västra Götalands län.

Kartan upprättad av Metria år 2009 av: Patrik Lindkvist, Mät- och kartingenjör.

Grundkartan utgör kompletterat utdrag av Orust kommuns digitala primärkarta.

Koordinatsystem i plan: RT R05 7,5 gon V, 64:0
Koordinatsystem i höjd: RH 00

- Beteckningar**
- Fastighetsgräns
 - Nivåkurvor
 - Bostadshus
 - Uthus
 - 2:139 Registerbeteckning
 - HÄRMANÖ Traktnamn

- PLANHANDLINGAR**
- Denna ändring i plankartan med tillägg till planbestämmelserna
 - Tillägg till planbeskrivning
 - Tillägg till genomförandebeskrivning
- Övriga handlingar
- Planbestämmelser, gällande detalplan
 - Kartering av risk för bergras/blocknedfall
 - Fastighetsförteckning

BESLUT
Antagen av KF 2010-06-23
Laga kraft 2010-07-21

TILLÄGG TILL PLANBESTÄMMELSER

Följande gäller inom områden med nedanstående beteckningar. Där beteckning saknas gäller bestämmelsen inom hela planområdet. Endast angiven användning och utformning är tillåten. Underliggande detalplan (Detaljplan för HÄRMANÖ 1:15, 1:139 m fl, antagen 2001-06-14) gäller jämsides.

GRÄNSBETECKNINGAR

- Linje dragen 1 m utanför området där planändringen gäller
- Användningsgräns
- Egenskapsgräns

UTFORMNING; UTFÖRANDE

Byggnader skall utformas i enlighet med fasadillustrationer.

◊ Högsta tillåtna byggnadshöjd i meter över nollplanet.

Utöver angiven byggnadshöjd får mindre takkupor anordnas, centrerade i fasad, om maximalt 4,9 meters längd.

Taklutning för huvudbyggnad är 30°. Minsta resp största taklutning för tillbyggnad i väster är 10° resp 20°.

- f₁ Byggnad skall utföras med sadeltak och traditionella takutsprång. Valmat tak medges ej.
- f₂ Tak på tillbyggnad skall utföras med traditionella takutsprång

Takmaterial på huvudbyggnaden skall vara matta, röda lertegelpannor. Takmaterial på tillbyggnad mot väster skall vara bandtäckt plåt.

Fönster skall placeras i yttre väggliv.

Fönsteryta större än 0,5 kvm skall utföras med genomgående spröjs. Fönster större än 1 kvm skall utföras med mittpost.

Byggnadsteknik

Tillbyggnad skall utföras radonskyddat.

Vid utbyggnad inom planområdet skall bergsparti säkras mot bergras enligt *Kartering av risk för bergras/blocknedfall*, Norconsult AB, 2010-02-15

ADMINISTRATIVA BESTÄMMELSER

Kommunen är inte huvudman för allmän plats.

Genomförandetiden är fem år från den dag planändringen vinner laga kraft.

UPPHÄVDA PLANBESTÄMMELSER

Genom tillägg upphävs följande bestämmelser:

UTFORMNING

Högsta byggnadshöjd för huvudbyggnad är 4,5 meter.

Utöver angiven byggnadshöjd får mindre takkupor anordnas där samhällsbyggnadsnämnden så finner lämpligt.

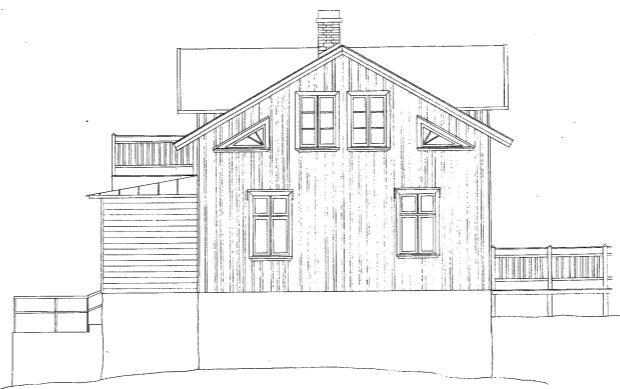
UTSEENDE

Minsta resp största taklutning för huvudbyggnad är 30° resp 38°

Byggnad skall utföras med sadeltak och traditionellt taksprång. Valmat tak får inte förekomma.

Takmaterial skall vara matta röda tegelpannor.

Fönster får ha en odelad glasyta på högst 0,8 kvadratmeter.



Illustrationer visande proportioner och vinklar enligt planbestämmelserna. Skala 1:100 i A1 och 1:200 i A3.

ÄNDRING AV DETALJPLAN FÖR

HÄRMANÖ 2:15, 2:139 m fl ORUST KOMMUN

UPPRÄTTAD 2010-02-03 AV NORCONSULT AB

Karin Jern
Orust Kommun

Gunnar Häkansson
Norconsult

SKALA A1 1:250, A3 1:500
0 5 10 25 m

