

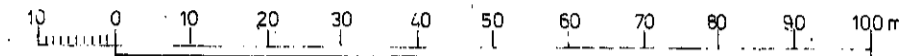
GRUNDKARTA ÖVER DEL AV  
Hällevik 2:87 Morlanda socken, Orust kommun

UPPRÄTTAD ÅR 1975 AV

*Lars Edström*

LARS EDSTRÖM  
LANTMÄTARE

SKALA 1:1000

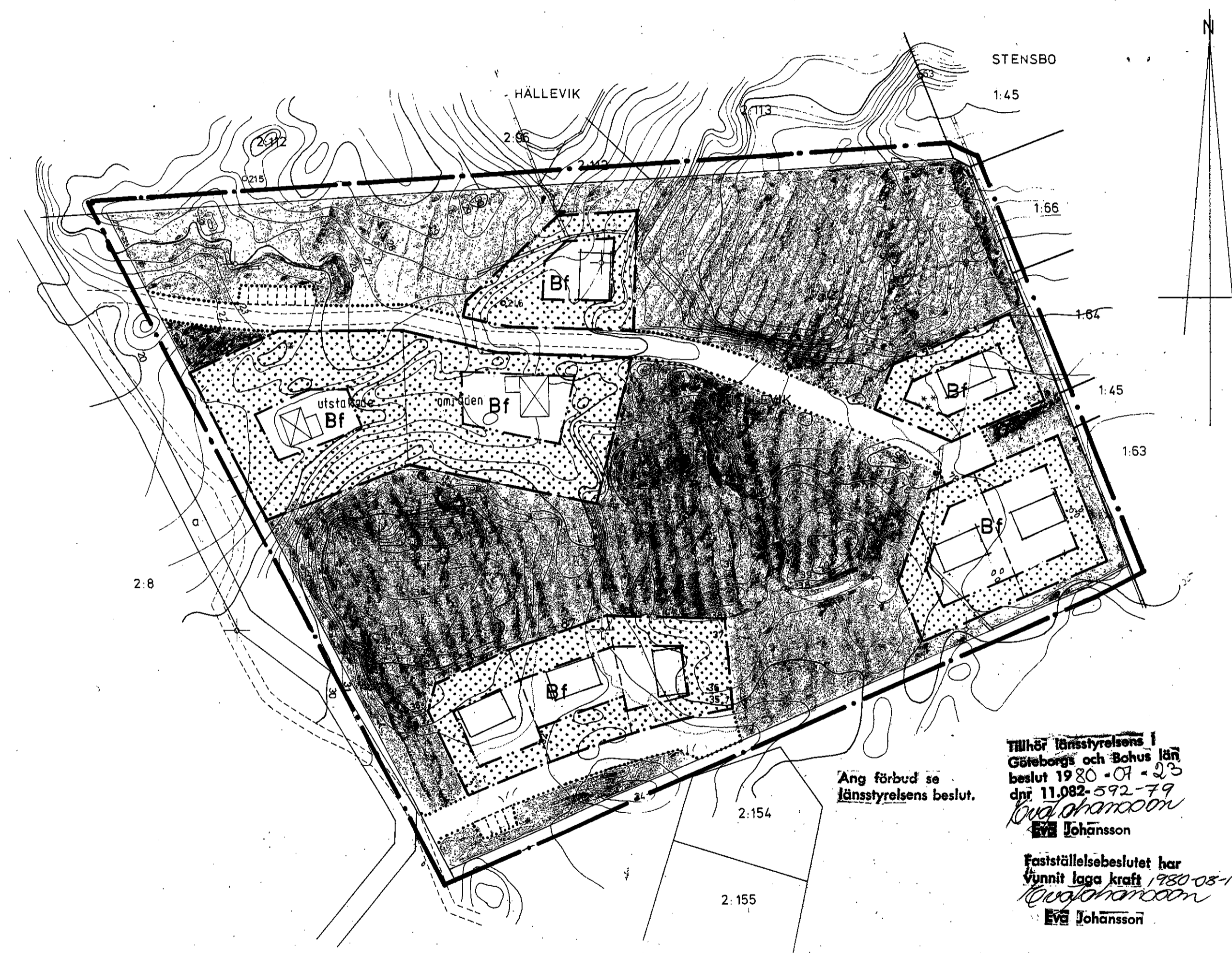


Kartan upprättad genom kopiering och komplettering av  
oels grundkarta över Hällevik 2:112 upprättad år 1962  
grundkarta över Stensbo upprättad år 1966  
dels grundkarta över Hällevik 2:163 upprättad år 1970

Fastighetsredovisning gällande 1975-05-28

BETECKNINGAR

- Traktgräns
- Fastighetsgräns
- Bostadshus
- Ägodelsgräns
- Stenmur
- Nivåkurvor
- Gräns för utstakade områden
- Väg
- Rutnätspunkt
- Polygonpunkt
- 2:8 Registerbeteckning



BETECKNINGAR  
BYGGNADSPANEKARTAN

- GRÄNSER**
- Linje belägen 3 m utanför det område förslaget avser
- Föreslagen områdesgräns
- Föreslagen bestämmelsegräns
- Gränslinjer ej avsedda att fastställas
- OMRÅDEN**
- ALLMÄN PLATS**
- Väggmark
- Park eller plantering
- BYGGNADSMARK**
- Område för bostadsändamål, fristående hus i en våning
- ÖVRIGA BETECKNINGAR**
- Mark som icke får bebyggas
- Illustrerat byggnadsläge

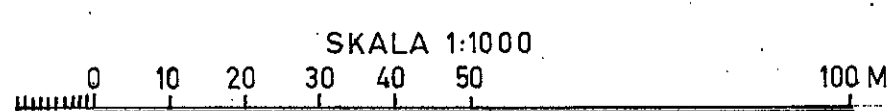
FÖRSLAG TILL BYGGNADSPÅN FÖR  
FRITIDSBEBYGGELSE Å FASTIGHETEN  
HÄLLEVIK NEDERGÅRD 2:87  
MORLANDA SOCKEN, ORUST KOMMUN  
GÖTEBORGS OCH BÖHUS LÄN

UDDEVALÉA 1975-12-05  
BRATAAS ARKITEKTKONTOR AB

*Einar Brataas*  
EINAR BRATAAS  
ARKITEKT SAR

*Eva Johansson*  
Orust kommunförvaltnings  
kontor Box 262 10 2278 4147  
*Eva Johansson*  
Förvaltningschef, Orust kommun  
Box 45, 440 90 Hanå, Tel. 0304/302 00

Tillhör länsstyrelsens i  
Göteborgs och Bohus län  
beslut 1980-07-23  
dnr 11.082-592-79  
*Eva Johansson*  
Eva Johansson  
Fastställelsebeslutet har  
vunnit laga kraft 1980-08-19  
*Eva Johansson*  
Eva Johansson



80 0723