

- Siffran inom parentes anger antalet ledarmöter.

- Under resp organ anges det lagrum, reglemente eller beslut som behandlar organets verksamhet.

Revision (3) — Kommunfullmäktige (41) — Valberedningsnämnd ()

Beregningsgrupp (3)
Kommunstyrelsens
presidium — Kommunstyrelse (11)
tillika
Arbetslöshetsnämnd
Beredskapsnämnd
Civilförsvarsnämnd
Kristidsnämnd
Brandstyrelse — Arbetsutskott (5)
~~Plangrupp (5+2)
Au + byggnadsnämnden
presidium~~

*cf 1980-02-28
§ 37*

Specialreglerade nämnder

Fakultativa nämnder

Arbetsutskott (5) — Social centralnämnd (11)
tillika
Hemhjälpnämnd
Familjebidragsnämnd
Socialutskott (5)

Central Byggnadskommitté (5)

Byggnadsnämnd (9)

Personalnämnd (7)

Hälsovårdsnämnd (7)

Teknisk nämnd (7)

Renhållnings-
utskott (3)

Skolstyrelse (11)

Fastighetsnämnd
(7)

Energisparut-
skott (3)

Trafiknämnd (5)

Kulturnämnd (7)

Valnämnd (6)

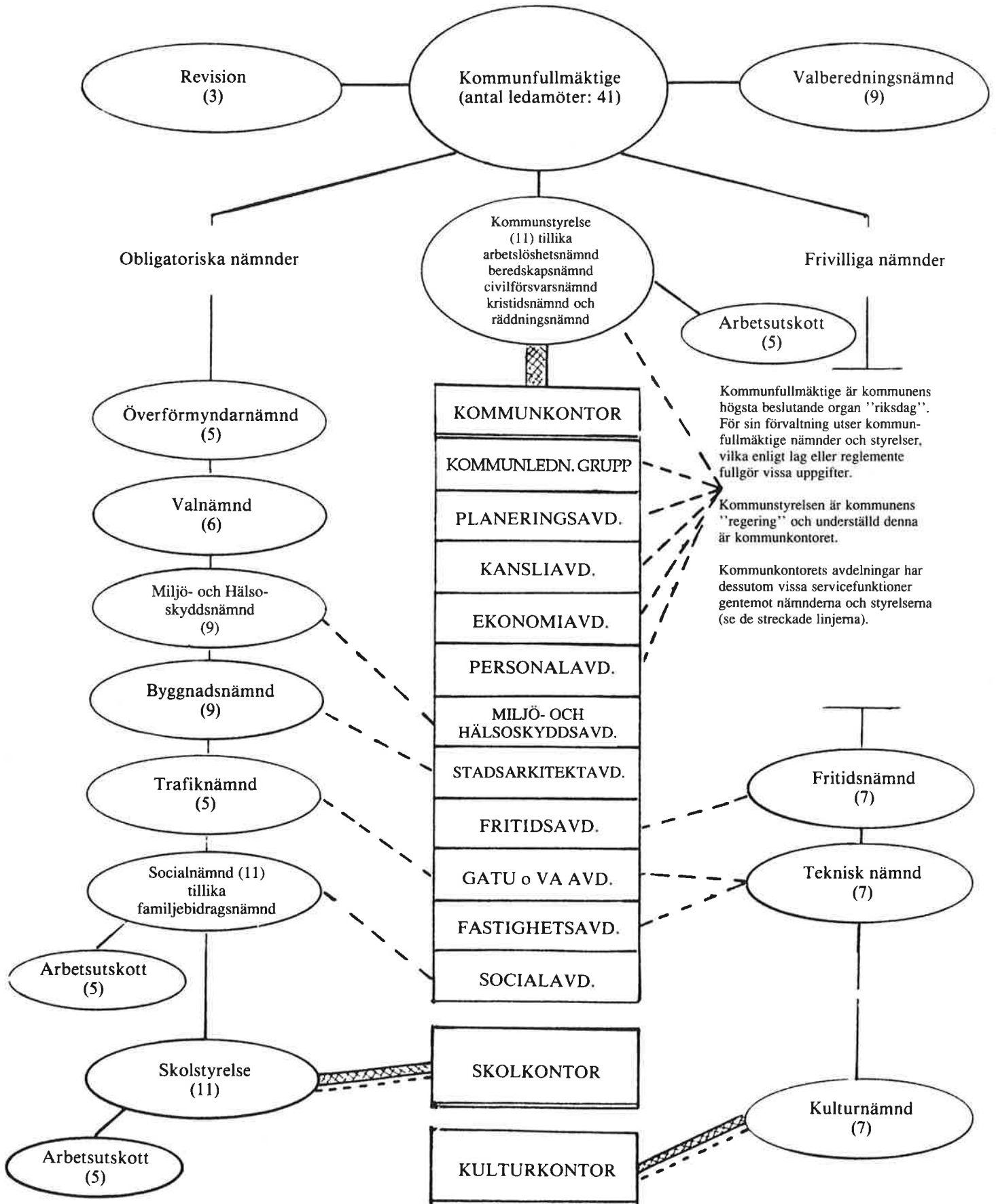
Fritidsnämnd (7)

~~Uttagningsnämnd (3)~~

Överförmyndarnämnd (5)

1989-1991

ORUST KOMMUNS NÄMND- OCH FÖRVALTNINGSORGANISATION



Kommunfullmäktige är kommunens högsta beslutande organ "riksdag". För sin förvaltning utser kommunfullmäktige nämnder och styrelser, vilka enligt lag eller reglemente fullgör vissa uppgifter.

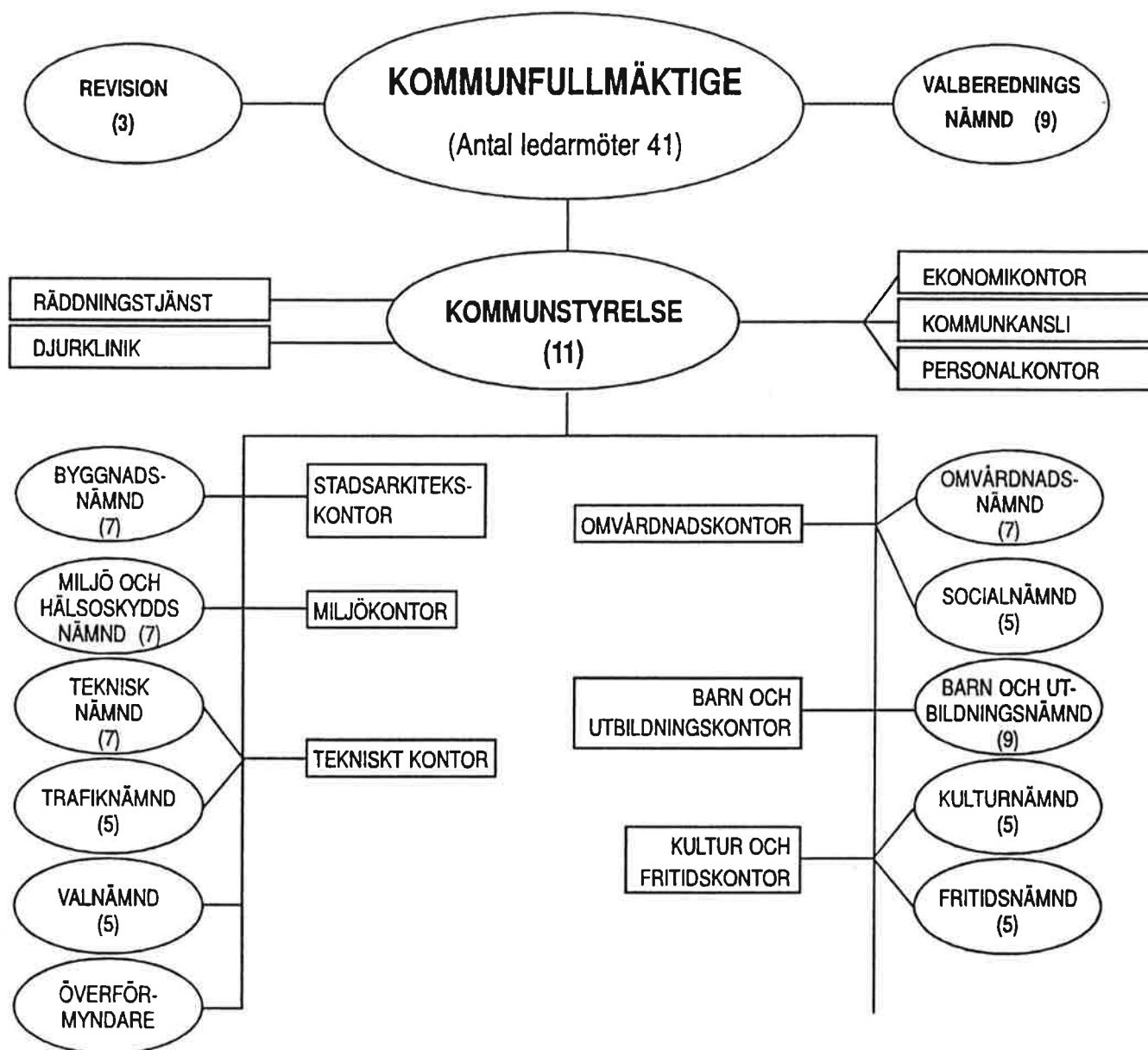
Kommunstyrelsen är kommunens "regering" och underställd denna är kommunkontoret.

Kommunkontorets avdelningar har dessutom vissa servicefunktioner gentemot nämnderna och styrelserna (se de streckade linjerna).

Skolkontoret är en egen förvaltning underställd skolstyrelsen.

Kulturkontoret är en egen förvaltning underställd kulturnämnden.

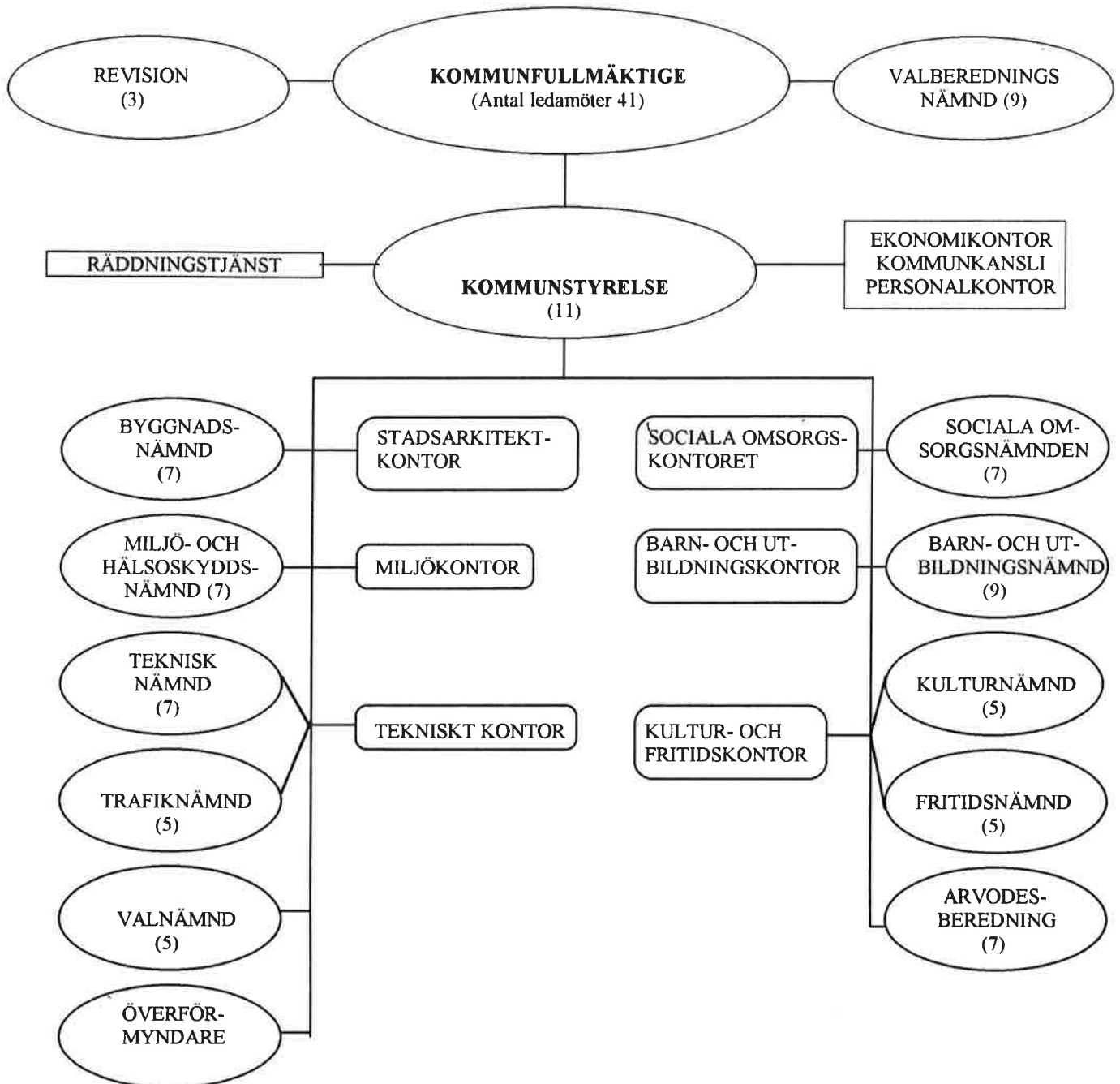
1992-1994
 Orust kommuns nämnds- och
 förvaltningsorganisation



Kommunfullmäktige är kommunens högsta beslutande organ (vår "riksdag") som väljs direkt av kommuninnevånarna i de allmänna valen. Ringarna motsvarar de nämnder som fullmäktige inrättar för kommunens verksamhet. De ledarmöter som sitter i nämnderna utses av fullmäktige. Fyrkanterna motsvarar de förvaltningar med tjänstemän som nämnderna har till förfogande. Som syns på bilden finns förvaltningar som biträder två nämnder. Till kommunstyrelsen är tre förvaltningar knutna, dessutom hör också räddningstjänsten samt djurkliniken i Varekil till kommunstyrelsens verksamhet. Överförmyndare och valnämnd biträds i sitt arbete av kommunkansliet.

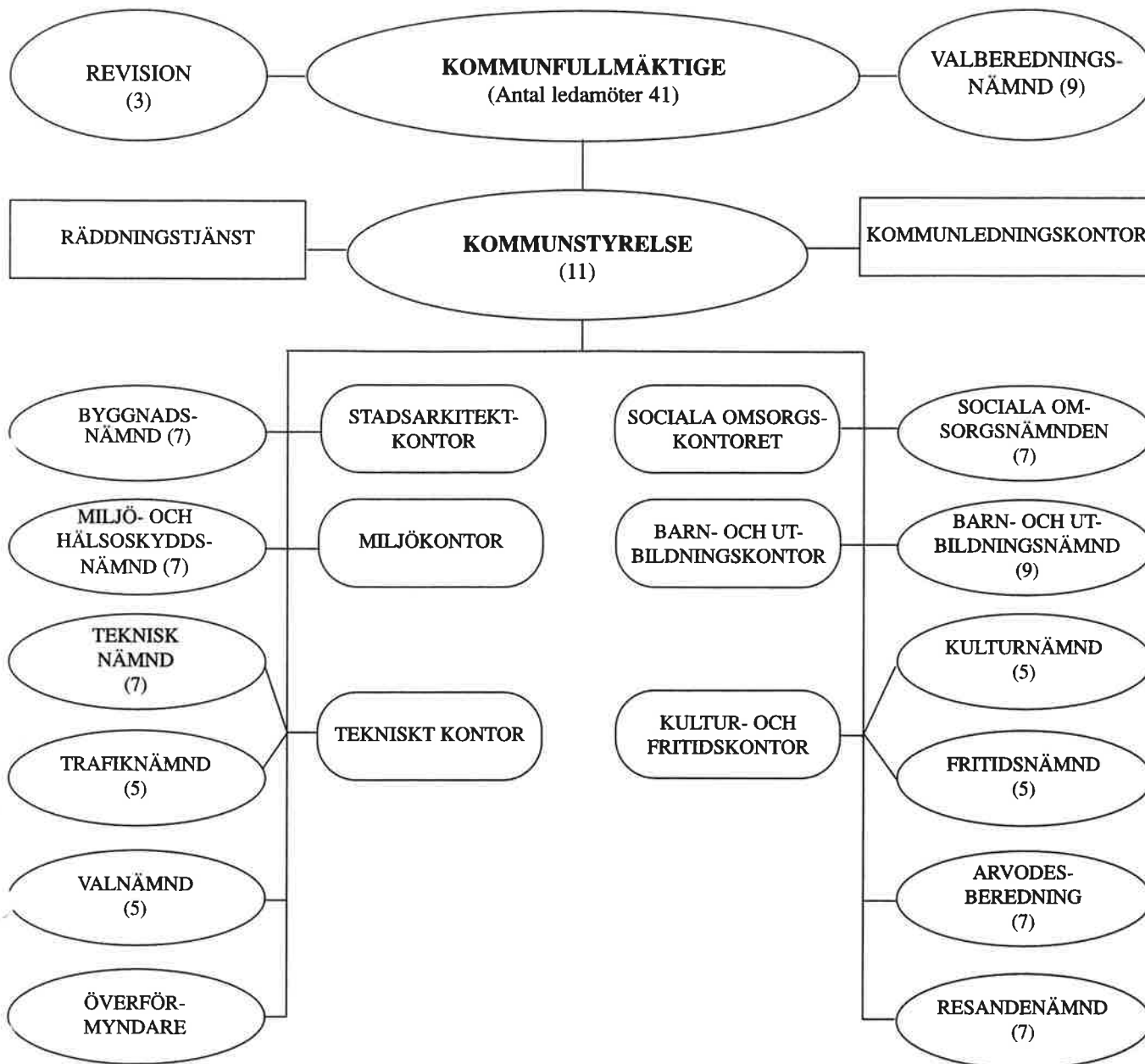
1995 - 1996

Orust kommuns nämnds- och förvaltningsorganisation



Kommunfullmäktige är kommunens högsta beslutande organ (vår "riksdag") som väljs direkt av kommuninnevånarna i de allmänna valen. Ringarna motsvarar de nämnder som fullmäktige inrättar för kommunens verksamhet. De ledamöter som sitter i nämnderna utses av fullmäktige. Fyrkanterna motsvarar de förvaltningar med tjänstemän som nämnderna har till sitt förfogande. Som syns på bilden finns förvaltningar som biträder två nämnder.

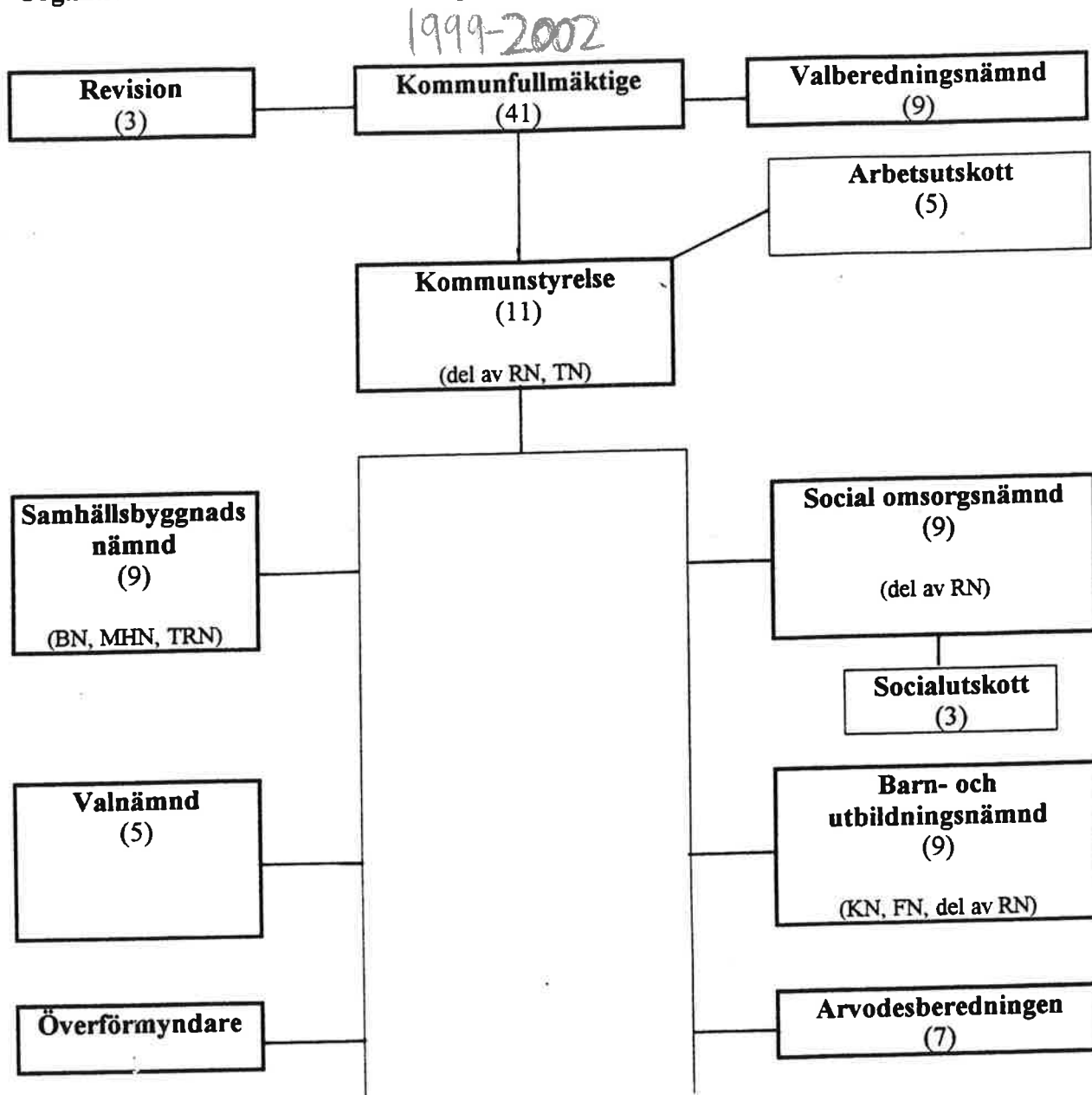
1997-1998
**Orust kommuns nämnds och
 förvaltningsorganisation**



Kommunfullmäktige är kommunens högsta beslutande organ (vår "riksdag") som väljs direkt av kommuninnevä-
 narna i de allmänna valen. Ringarna motsvarar de nämnder som fullmäktige inrättar för kommunens verksamhet.
 De ledamöter som sitter i nämnderna utses av fullmäktige. Fyrkanterna motsvarar de förvaltningar med tjänste-
 män som nämnderna har till sitt förfogande. Som syns på bilden finns förvaltningar som biträder två nämnder.

86/97

Organisationskommitténs ramförslag till nämndsorganisation 1997-08-25



Siffrorna inom parantes anger antal ledamöter. Varje ledamot motsvaras av en ersättare.

- BN - Byggnadsnämnden
- MHN - Miljö- och hälsoskyddsnämnden
- TRN - Trafiknämnden
- TN - Tekniska nämnden
- RN - Resandenämnden
- KN - Kulturnämnden
- FN - Fritidsnämnden

Handwritten notes and signatures at the bottom of the page.

Kommunens organisation

(sedan 1/1 2011)

