

**Akt nr:**

**14 - MOM - 118**

\*AU\$14-MOM-118\*

D.-Nr.....

## HANDLINGAR

angående *tomtindelning inom*

*Kv. Biet*

i *Mollösunds socken, m:e*

~~län~~

~~län~~

upprättade år 19.....

*Mollösund m:e*  
*118*

Akten består av *1* band handlingar  
innehållande *3* skrivna sidor jämte  
*1* karta

K A R T A

över  
Kvarteret B I E T

i Mollösunds municipalsamhälle, Göteborgs och Bohus län;  
med förslag till tomtindelning.

Upprättad år 1959 av:

*Ewa Höglund*

Distriktslantmätare, landmätare.

Dnr  
M 6/59

05

0 4 8 12 16 20 24 28 32 36 40 meter. Skala 1:400

Koordinatförteckning:

Pkt	x	y
168 hb	39014.92	10222.77
26 rb	39033.34	10226.39
23 rg	031.20	196.43
29 rb	046.80	203.50
31 rb	035.00	217.53
32 rg	015.15	250.76
33 rg	002.17	256.92
34 rg	38993.64	239.70
35 rg	995.08	231.97

Länstyrelsen i Göteborgs och Bohus Län  
har denna dag fastställt ifrågavarande för-  
slag till tomtindelning, och har länstyrel-  
sens beslut jämlikt 180 § tredje stycket  
byggnadslagen vunnit laga kraft, bevisar:  
Göteborg, i landshansliet, den

30 maj 1966  
Stämpel EN krona. Ex officio

*N. Verelius*  
N. NERSSON

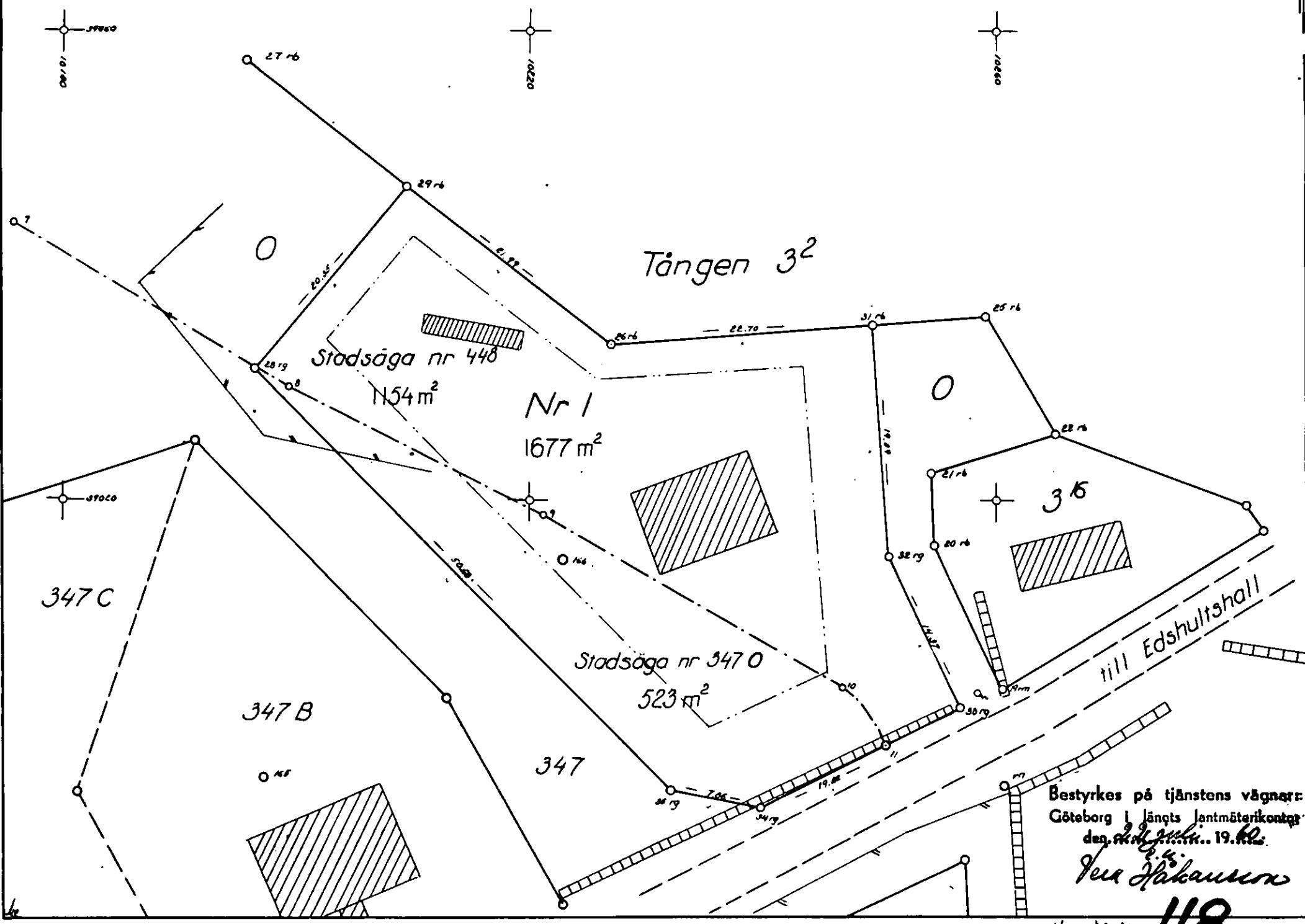
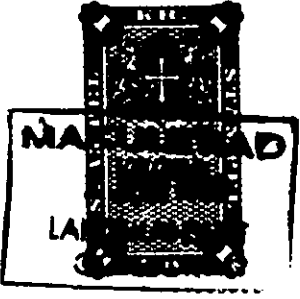
*Förteggande förslag till  
tomtindelning har av  
Mollösunds byggnadsnämnd  
antagits enligt nämndens  
protokoll av den 3 maj 1966*

*Styrelse Ordförande*



Beteckningar:

- Kvarters- och annan områdesgräns
- - - Fastighetsgräns
- · · Bestämmelsegräns



Bestyrkes på tjänstens vägnar:  
Göteborg i länets lantmätarkontor  
den 30 juli 1966.

*Ewa Höglund*

14-MOM-118

Avskrift.

III G 3 . 01 . 60

3/158 Nr 14/60  
Inkom till Göteborgs och Bohus läns  
länsmätarkontor den 3/6 1960

Nr 902.

LÄNSSTYRELSENS I GÖTEBORGS OCH BOHUS LÄN  
resolution i nedannämnda ärende angående tomtindelning.

Given Göteborg i landskansliet den 30 maj  
1960.

Vid sammanträde den 2 mars 1960 har Hölösundas  
byggnadsnämnd antagit ett av distriktoverlantmätaren Gösta Högland år 1959  
upprättat förslag till tomtindelning inom  
kvartoret Diot i Hölösunda municipalsamhälle i staden, vilket förslag  
åskädliggjorts å en av Högland år 1959 uppgjord karta med  
därtill hörande beskrivning, dagtecknad den 6 november 1959.

Därefter har byggnadsnämnden underställt beslutet länsstyrelsens prövning.

I ärendet ha överlantmätaren och länsarkitekten avgivit infordrade yttranden.

Med stöd av 33 § byggnadslagen fastställer länsstyrelsen tomtindelningen.

Därjämte finner länsstyrelsen skäl åsätta de<sup>n</sup> genom tomtindelningen bildade tomte<sup>n</sup>  
de<sup>n</sup> beteckning med vilken de<sup>n</sup> upptagits i förslaget.

Klagan över länsstyrelsens beslut må till följd av vad i 150 § tredje stycket byggnads-  
lagen är stadgat ej äga rum.

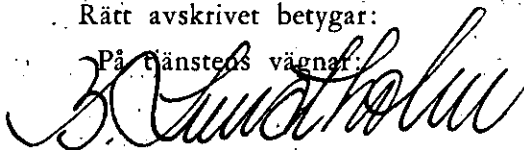
På länsstyrelsens vägnar:

Carl Hasselrot

Gunilla Winning

Rätt avskrivet betygar:

På tjänstens vägnar:



Överlantmätaren i länet