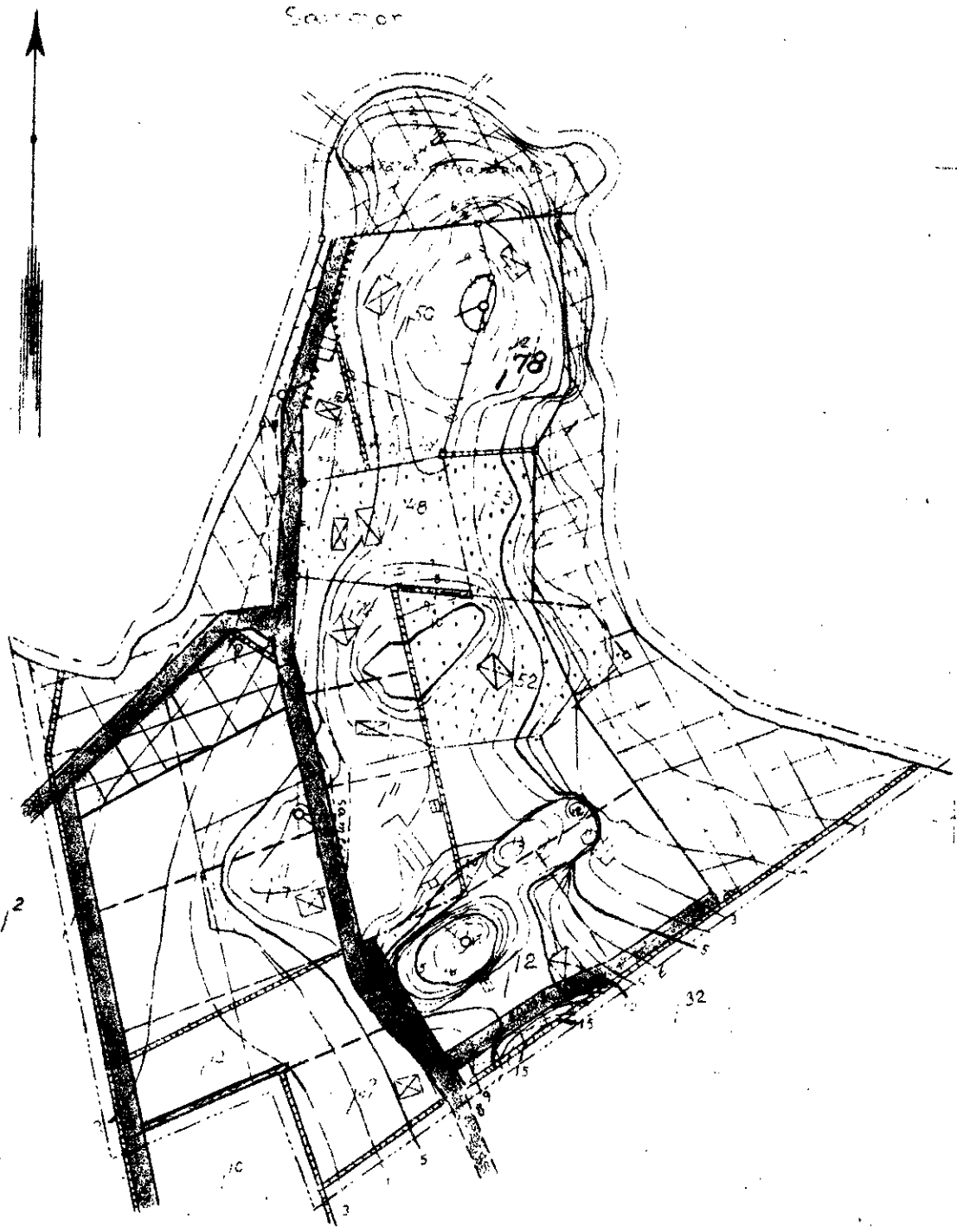


1000/1000

DIFFUSIONSKOPIA

111.001



Förslag  
till  
Avstyckningsplan  
för fastigheterna  
Äng 1<sup>1</sup> och 1<sup>2</sup>  
i Röra socken; Göteborgs och Bohus län  
upprättat år 1944 av  
Perth Rosveden  
e. w. n. a. t. u.

Reviderat i december 1946  
av

Perth Rosveden

Genom nuvarande landskapsrådet beslut den 4 juni 1947

har länsstyrelsen, med stöd av  
19 kap. 1 § i jordbalken, förklarad av lant A landet, gods  
kännt i denna karta utskilt till följande plan att läsa  
till offentlig all avstyckning inom området i den del detta omfat-  
tar Gunnar Abrahamsson, Helmina Abrahamsson, Georg  
Abrahamsson, Annie Abrahamsson och C. Wilhelm Carl-  
son, alla i Äng, Henån, ävensom Birger Pedersen,  
Säffle, tillhöriga fastigheter, dock att godkännan-  
det icke innefattar den å förslaget angivna fas-  
tighetsindelningen ej heller föreslagna lägen för  
nybyggnader betygat  
Göteborg i landskansliet den 26 september 1947.

Beteckningar På tjänstens vägnar:  
C. W. J. E. L. M.

- linje dränerad 4,0 m uter för  
det område, varå fastställelse  
av rivri sökes
- - - - - fastighetsgräns
- - - - - föreslagen lomtgräns
- ⊗ ⊗ ⊗ ⊗ öppen plats
- ==== gata
- ..... försält, avstyckat område

Skala 1:2000

Bestyrkes på tjänstens vägnar:  
Göteborg i länets lantmäterikontor  
den 11.7.1947

K. W. Nordblom

1000/1000