

Grundkarta över delar av fastigheten  
Henån 1:62 m fl  
i Röra socken, Orust kommun i  
Göteborgs och Bohus län.

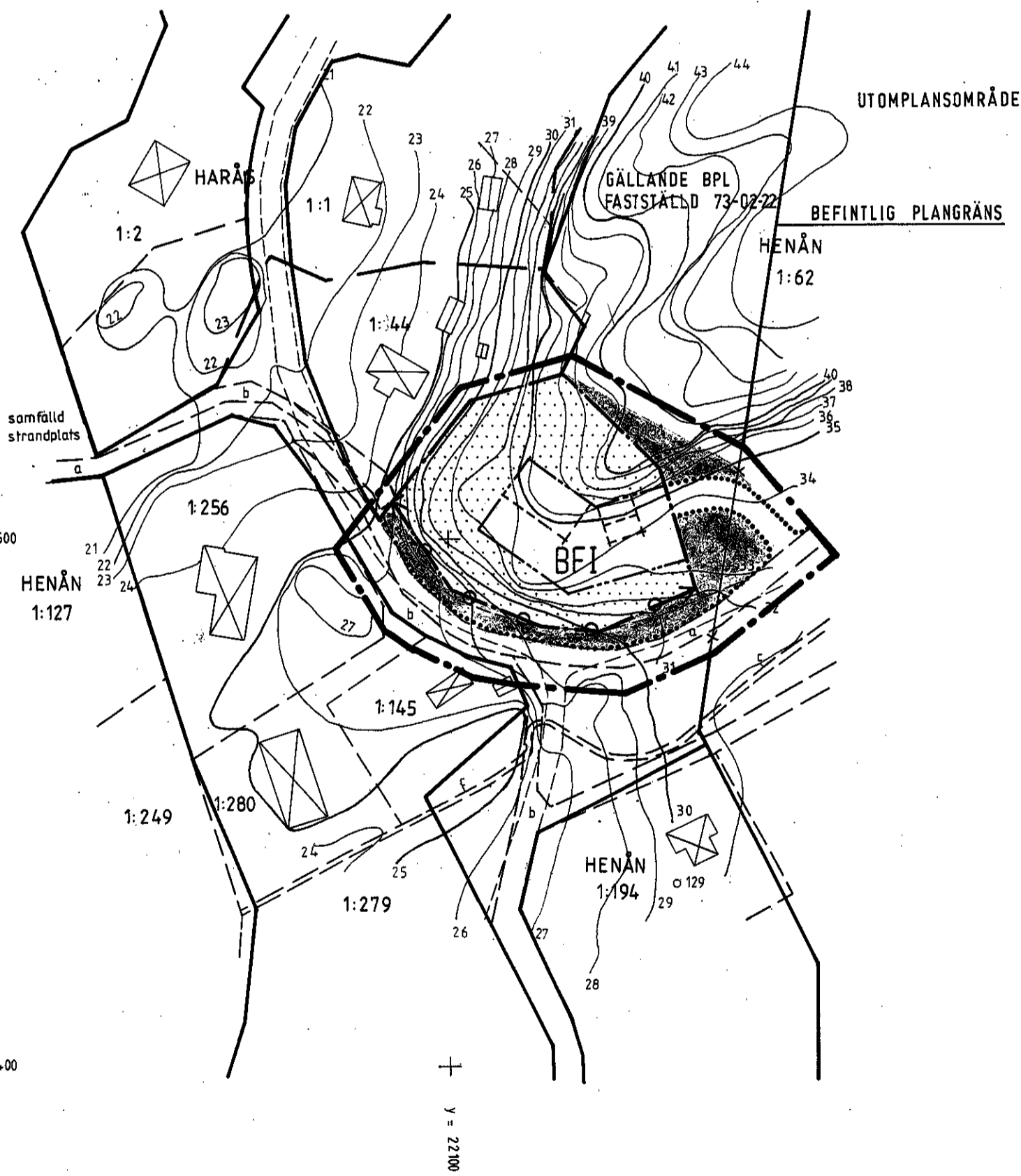
Upprättad år 1982 av  
Stenungsunds lantmäteridistrikt

*Lars Edström* *Leif Härsjö*  
Lars Edström Leif Härsjö  
Bitr. Distriktslantmätare Ingenjör

Koordinatsystem: 7,5 gon V 1938

Höjdsystem: rikets 1900

Fastighetsförteckning  
upprättad 1982-07-09



## BETECKNINGAR

### GRUNDKARTAN

- Gräns för fastigheter och samfälligheter
- Traktgräns
- ⊠ Byggnader
- Väg
- ~~~~~ Nivåkurvor
- o 000 Polygonpunkt nr
- + Punkt i rutnät

### BYGGNADSPANEKARTAN GRÄNSER

- Linje belägen 3m utanför det område planförslaget avser
- x— Gällande plangräns avsedd att utgå
- Gällande områdes- och bestämmelsegräns
- Områdesgräns
- ←•→ Utfartsförbud
- Bestämmelsegräns
- Gränslinjer ej avsedda att fastställas

### OMRÅDEN Allmän plats

- Vägmark
- Park eller plantering

### Byggnadsmark

- B Bostäder

### ÖVRIGA BETECKNINGAR

- Mark som icke får bebyggas
- F Byggnadssätt
- I Antal våningar

Tillhör  
Orust kommunfullmäktiges  
beslut den 12/12/1983 § 27

*Einar Brataas*  
Förvaltningschef, Orust kommun  
Box 45, 440 90 Henån, Tel. 0304/332 00

FÖRSLAG  
TILL ÄNDRING OCH UTVIDGNING AV  
BYGGNADSPAN FÖR DEL AV  
HENÅN 1:62 HENÅNS SAMHÄLLE  
RÖRA SOCKEN, ORUST KOMMUN  
GÖTEBORGS OCH BOHUS LÄN

UPPRÄTTAT AV  
BRATAAS' ARKITEKTKONTOR

UDDEVALLA 1982-08-09

*Einar Brataas*  
EINAR BRATAAS  
arkitekt SAR

Tillhör länsstyrelsens beslut  
1983-07-21 dnr 1100-42833  
Fastställelsebeslutet har  
vunnit laga kraft

Göteborg 18 830721  
*Ewa Ungell*  
Ewa Ungell

Skala 1:1000

10 0 10 20 30 40 50 60 70 80 90 100 M

111022 83-07-21