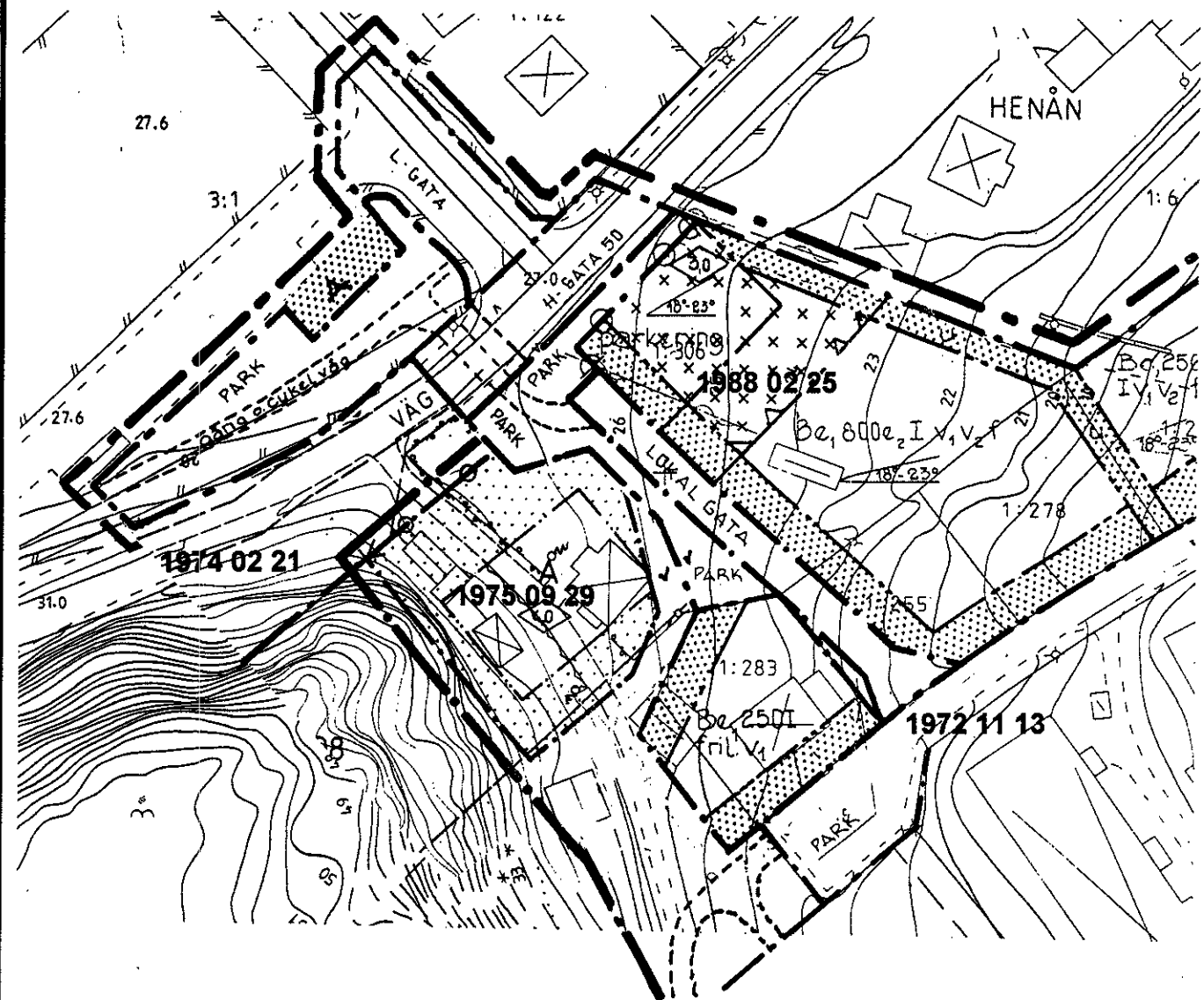
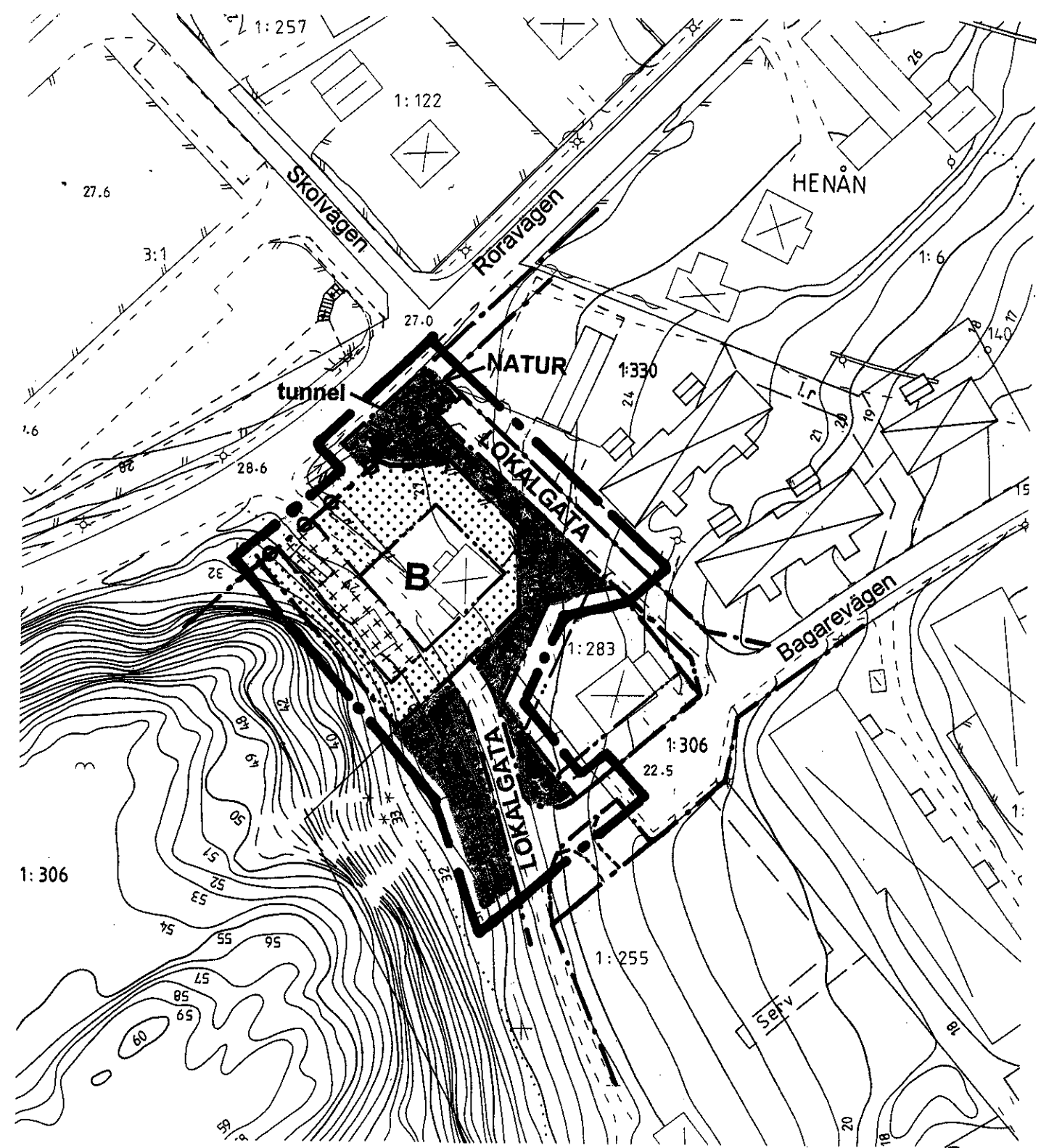


### GÄLLANDE PLANER



### PLANKARTA



### PLANBESTÄMMELSER

Följande gäller inom områden med nedanstående beteckningar. Där beteckning saknas gäller bestämmelsen inom hela planområdet. Endast angiven användning och utformning är tillåten.

#### GRÄNSBETECKNINGAR

- Planområdesgräns, ritad 3 m utanför planområdet.
- Användningsgräns
- Egenskapsgräns

#### MARKANVÄNDNING ALLMÄNA PLATS

- LOKALGATA Lokaltrafik
- Naturområde

#### KVARTERSMARK

- B Bostäder

#### UTFORMNING AV ALLMÄNNA PLATSER

- tunnel Gångtunnel

#### BEGRÄNSNINGAR AV MARKENS BEBYGGANDE

- Marken får ej bebyggas
- Marken får endast bebyggas med uthus och garage

#### UTFART

- Körbar förbindelse får inte anordnas.

#### PLACERING

Bostadsbyggnad skall placeras minst 4,5 m från tomtröns. Uthusbyggnad skall placeras minst 1,5 m från tomtröns.

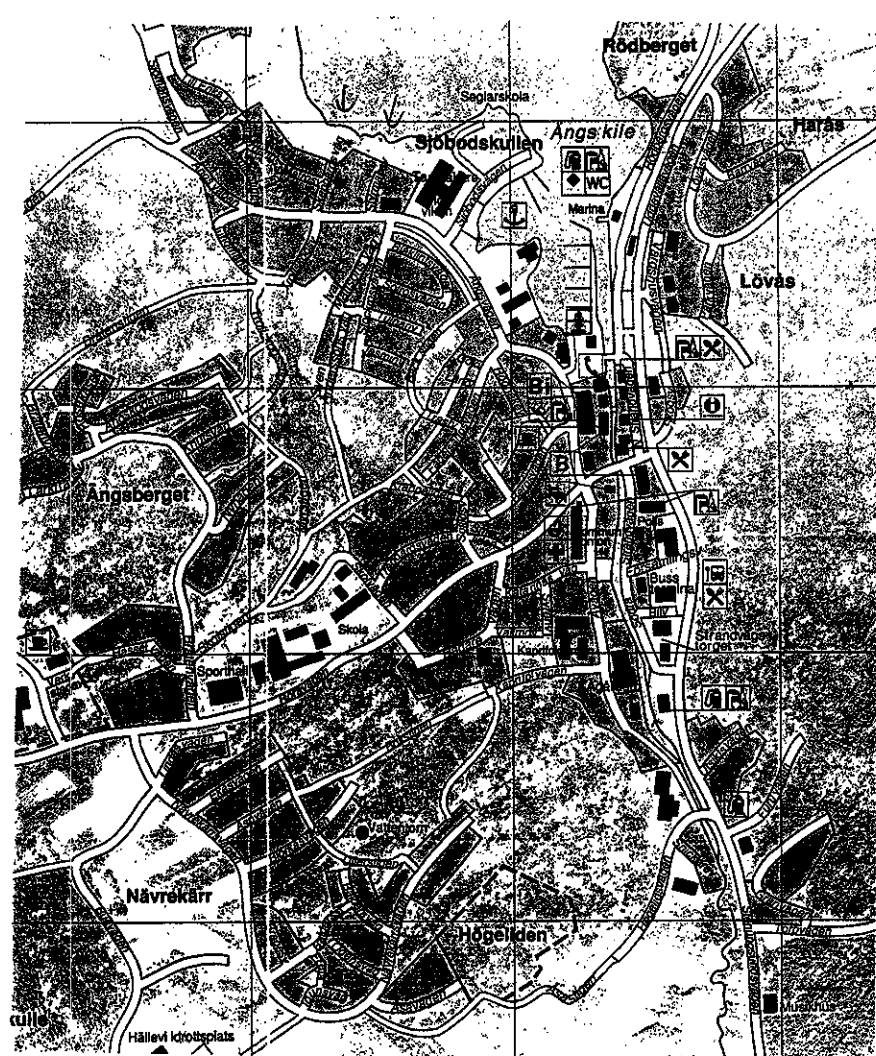
#### UTFORMNING

Högsta byggnadshöjd för bostadsbyggnad skall vara 4,5 m. Högsta byggnadshöjd för garage/uthus skall vara 3,0 m. Takvinkel för bostadshus skall vara 27°-38°. Takvinkel för garage/uthus skall vara 27°-33°. Endast friliggande hus.

#### ADMINISTRATIVA BESTÄMMELSER

Genomförandetiden är 5 år från den dag planen vinner laga kraft. Kommunen är inte huvudman för allmänna platser.

### LÄGESKARTA SKALA -



#### BETECKNINGAR TILL GRUNDKARTAN

- Fastighetsgräns
- 1:306 Registernummer
- Lr Ledningsrätt
- Väg
- Staket resp. dike
- Bef. hus
- Nivåkurvor

Grundkartan upprättad genom utdrag ur kommunens primärkarta, kompletterad i december 1997 av lantmäterimyndigheten i Göteborg.

Koordinatsystem i plan 7,5 GON V 64:0 Vänerregionen i höjd RH00

Mätclass II

Mikael Johansson  
lantmätare

#### TILL PLANHANDLINGARNA HÖR

- Plankarta med bestämmelser
- Planbeskrivning med bilaga "Bullermätning"
- Genomförandebeskrivning

#### ÖVRIGA HANDLINGAR

- Fastighetsförteckning
- Samrådsredogörelse - utlåtande

## Detaljplan för del av HENÅNS TÄTORT del av Henån 1:306 (Röravägen) Orust kommun, Västra Götalands län

ORUST KOMMUN, Stadsarkitektkontoret  
1998 01 09

Bengt Casselblad  
planarkitekt

Gurlie Lindén  
planingenjör



SKALA 1:1000

Antagen av BN  
1998 04 29, § 87  
Laga kraft  
1998 05 29