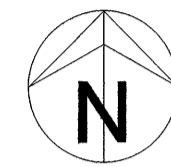
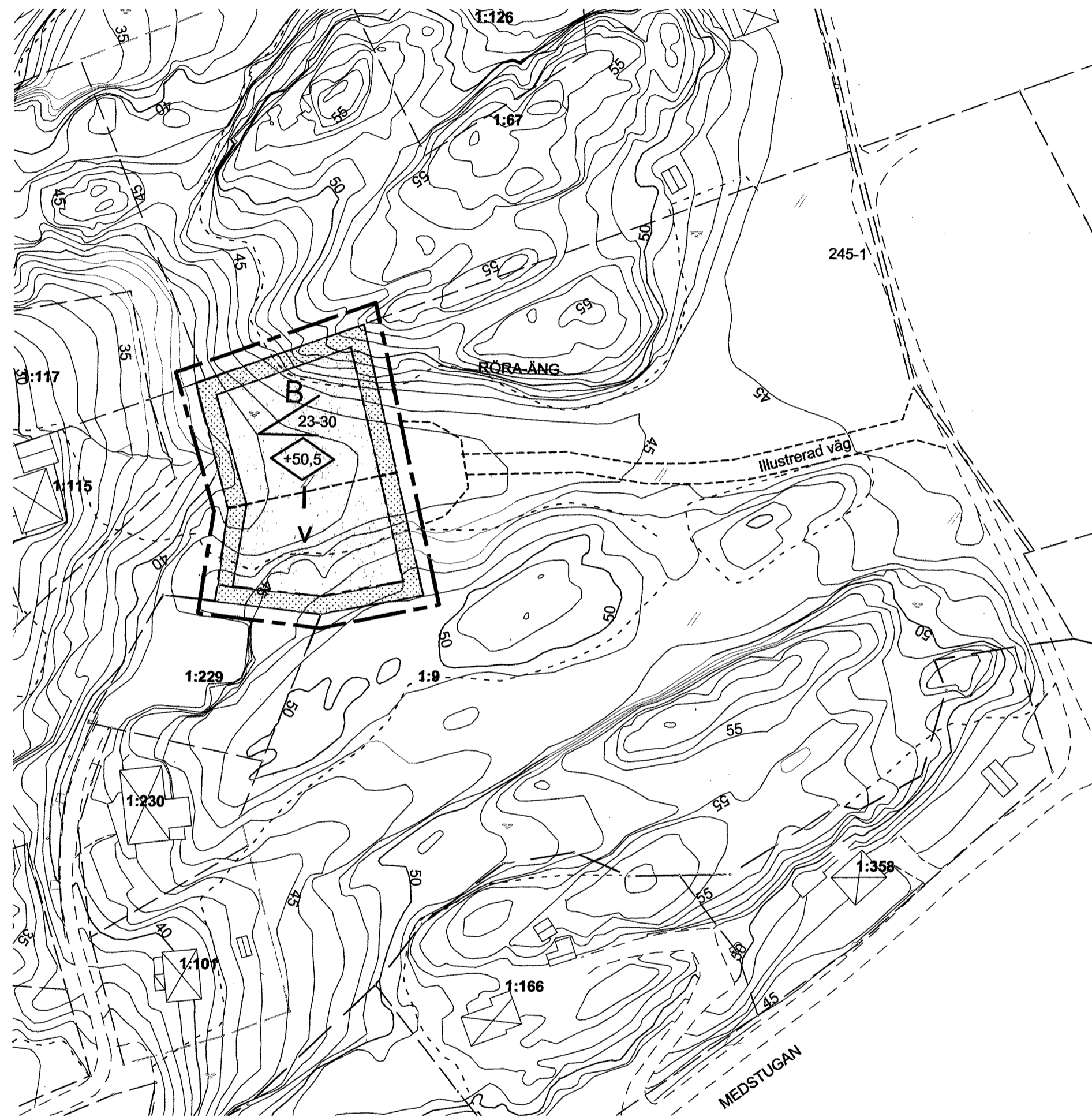


111-056

# HENÄN RÖRA-ÄNG 1:9, Ängen

Antagen 03-08-07

## PLANKARTA



### BETECKNINGAR TILL GRUNDKARTAN

---	Fastighetsgräns
5:398	Fastighetsbeteckning
627 °	Polygonpunkt
s:25	Samfällighet
+	Rutnätspunkt
⊠	Befintliga hus
⊞	Transformatorbyggnad
+	Belysningsstolpe
→	Trappa
---	Väg
---	Gångstig
---	Staket
---	Häck
---	Stenmur
---	Stödmur med staket
~	Höjdkurvor
---	Strandkant
~	Berg i dagen

## PLANBESTÄMMELSER

Följande gäller inom områden med nedanstående beteckningar. Där beteckning saknas gäller bestämmelsen inom hela planområdet. Endast angiven användning och utformning är tillåten.

### GRÄNSBETECKNINGAR

---	Plangräns, linje dragen 3 m utanför planområdet.
---	Användningsgräns
---	Egenskapsgräns

### ANVÄNDNING AV MARK

Kvartersmark

⊞	Bostäder
---	----------

### BEGRÄNSNINGAR AV MARKENS BEBYGGANDE

⊞	Marken får inte bebyggas
---	--------------------------

### PLACERING; UTFORMNING; UTFÖRANDE

Utformning

⊞	Högsta byggnadshöjd i meter över nollplanet.
∠	Minsta resp. största taklutning i grader

Tak skall ges en beklädnad av matt, rött takmaterial

I	Endast en våning
v	Vind får inredas. Vind får utföras med förhöjt väggliv.

### ADMINISTRATIVA BESTÄMMELSER

Genomförandetiden skall vara 5 år från den dag planen vinner laga kraft. Kommunen är inte huvudman för allmän platsmark.

### TILL SAMRÅDSHANDLINGARNA HÖR:

- Planbeskrivning
- Genomförandebeskrivning
- Fastighetsförteckning

Grundkartan är utdrag ur kommunens primärkarta. Kartan är ajourförd 05-03-2003 av lantmäterimyndigheten i Göteborg.

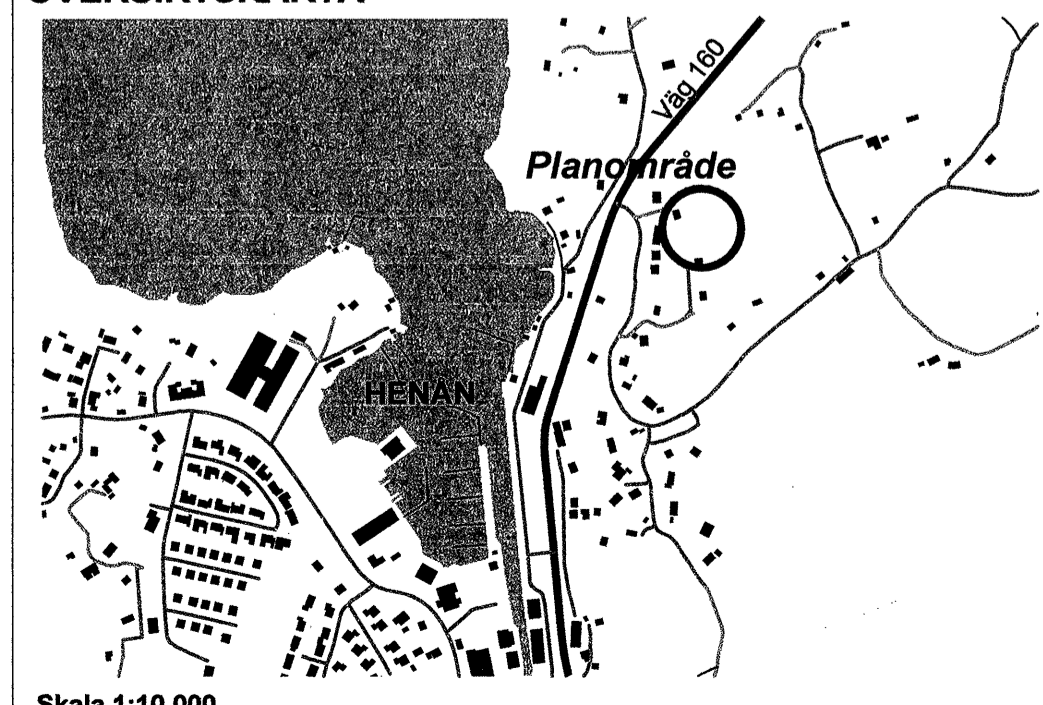
Koordinatsystem: I plan 7,5 GON V 64:0 Vänereg.  
I höjd RH 00

Mätclass II

Skala 1:1000



## ÖVERSIKTSKARTA



## DETALJPLAN FÖR RÖRA-ÄNG 1:9, Ängen

Orust kommun, Västra Götalands län  
Miljö- och byggnadsenheten 7 april 2003

Daniel Holdenmark  
Arkitekt

Anne Kleinfeld  
Planingenjör

Antagen av BN 2003-08-07  
Laga Kraft 2003-09-10