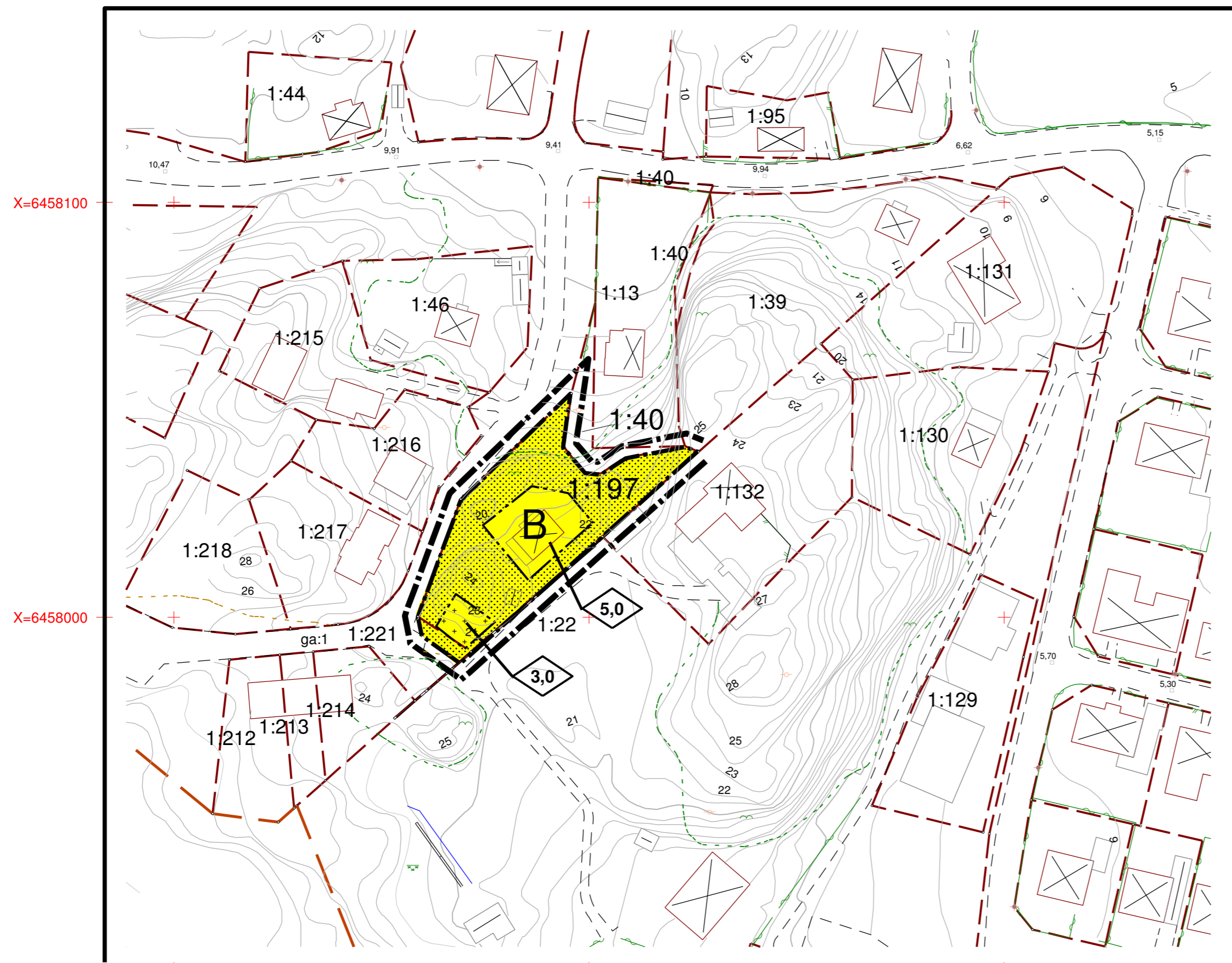


# PLANKARTA



# PLANBESTÄMMELSER

Följande gäller inom områden med nedanstående beteckningar. Där beteckning saknar gäller bestämmelserna inom hela området. Endast angiven användning och utformning är tillåten.

- GRÄNSBETECKNINGAR**
- Planområdesgräns
  - - - Användningsgräns
  - ... Egenskapsgräns

- ANVÄNDNING AV MARK**
- B** Bostäder

- BEGRÄNSNING AV MARKENS BEBYGGANDE**
- [Stipplad yta] Marken får ej bebyggas
  - [Yta med + tecken] Marken får endast bebyggas med garage / gäststuga

- UTFORMNING, UTFÖRANDE**
- [0,0 i romb] Högsta byggnadshöjd i meter

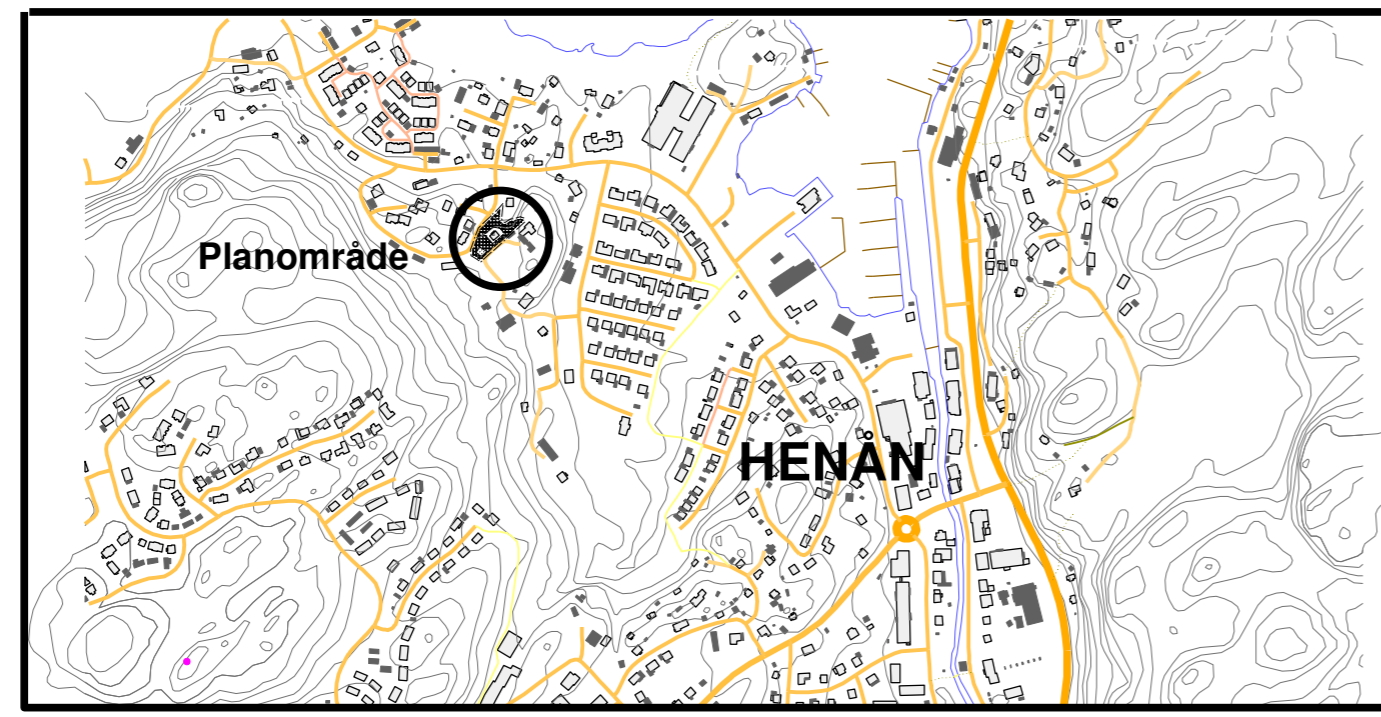
Högsta takvinkel skall vara 35 grader  
 Souterångväng får utföras där terrängen så medger  
 Grunden skall utföras med radonsäker konstruktion om det inte genom kompletterande radonmätning kan visas vara obehövt.

**ADMINISTRATIVA BESTÄMMELSER**

Genomförandetiden skall vara fem år från det att planen vinner laga kraft.  
 Kommunen är inte huvudman för allmänna platser

Antagen av VSU  
 2012 08 22, § 109  
 Laga kraft  
 2012 09 19

## LÄGESKARTA



## GRUNDKARTAN

- [Red dashed line] Fastighetsgräns
  - [Cross symbol] Bostad
  - [Rectangle symbol] Uthus
  - [Dotted line] El stolpe
  - [Wavy line] Höjdkurvor
  - [Dashed line] Körbana kant
  - [Dotted line] Ägoslagskant
  - [Wavy line] Berg i dagen
- ga:1 Gemensamhetsanläggning  
 1:197 Registerbeteckning

Grundkartan upprättad genom utdrag ur kommunens primärkarta.  
 Fastighetsredovisning januari 2012.  
 Fastighetsförteckning daterad 20 oktober 2011, koll. mars 2012  
 Kartan justerad vad gäller detaljer i januari 2012.  
 Koordinatsystem i plan: Sweref 99 12 00  
 i höjd RH 00

## Detaljplan för del av HENÅN fastigheten RÖRA-ÄNG 1:197 m fl Orust kommun, Västra Götalands län

Upprättad 18 april 2012 av Orust kommun,  
 Verksamheten för samhällsutveckling

Rickard Karlsson  
 planarkitekt

Gurlie Lindén  
 planingenjör