

Karta

Över delar av fastigheterna

NÖSUND 1 17, 1 28, 1 35, 1 38, 1 93, 1 94

i Tegneby socken och kommun samt

Göteborgs och Bohus län,

med förslag till ändring i avstyckningsplan,

upprättad år 1957 av

Västa Högland
distriktskontor.

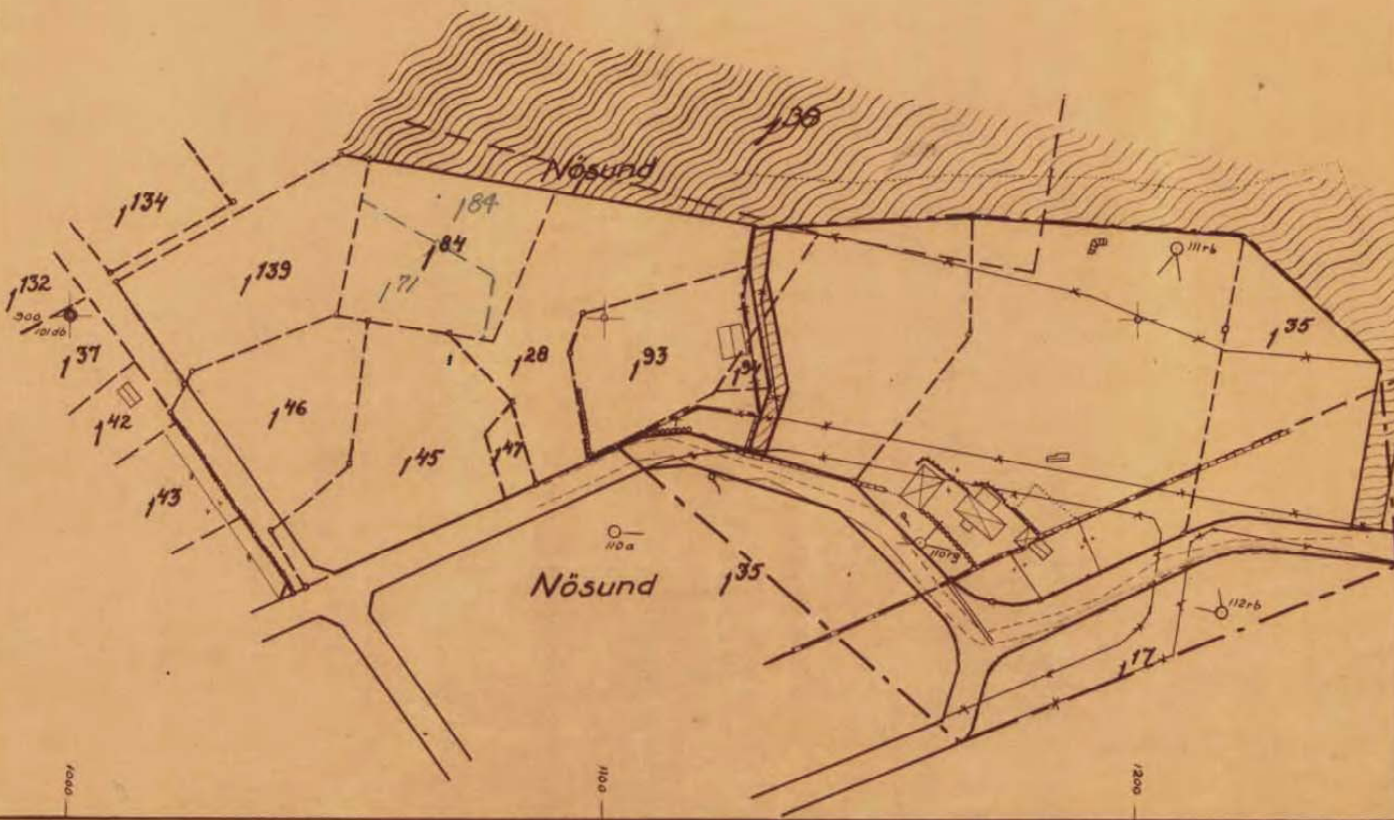
Skala 1:1000.

Teckenförklaring.

- Gräns för område, som beröres av ändringsförslaget
- områdegräns
- * * * * * " , avsedd att utgå.
- [Hatched Box] Mark, avsedd till öppna platser.
- [Crossed Box] Befäst byggnad
- [Dotted Line] " stensördensård
- [Dashed Line] " hick
- [Long Dashed Line] " väg
- [Short Dashed Line] " fastighetsgräns
- o brunn.

Genom numera lagakraftvunnet beslut den 20 november 1957 har länsstyrelsen godkänt ifrågavarande förslag till ändring av avstyckningsplan, betygar: Göteborg i landskansliet den 29 januari 1958. På tjänstens vägnar:

N. Nerénius
(N. Nerénius)



Tegneby 560c

1000

1100

1200