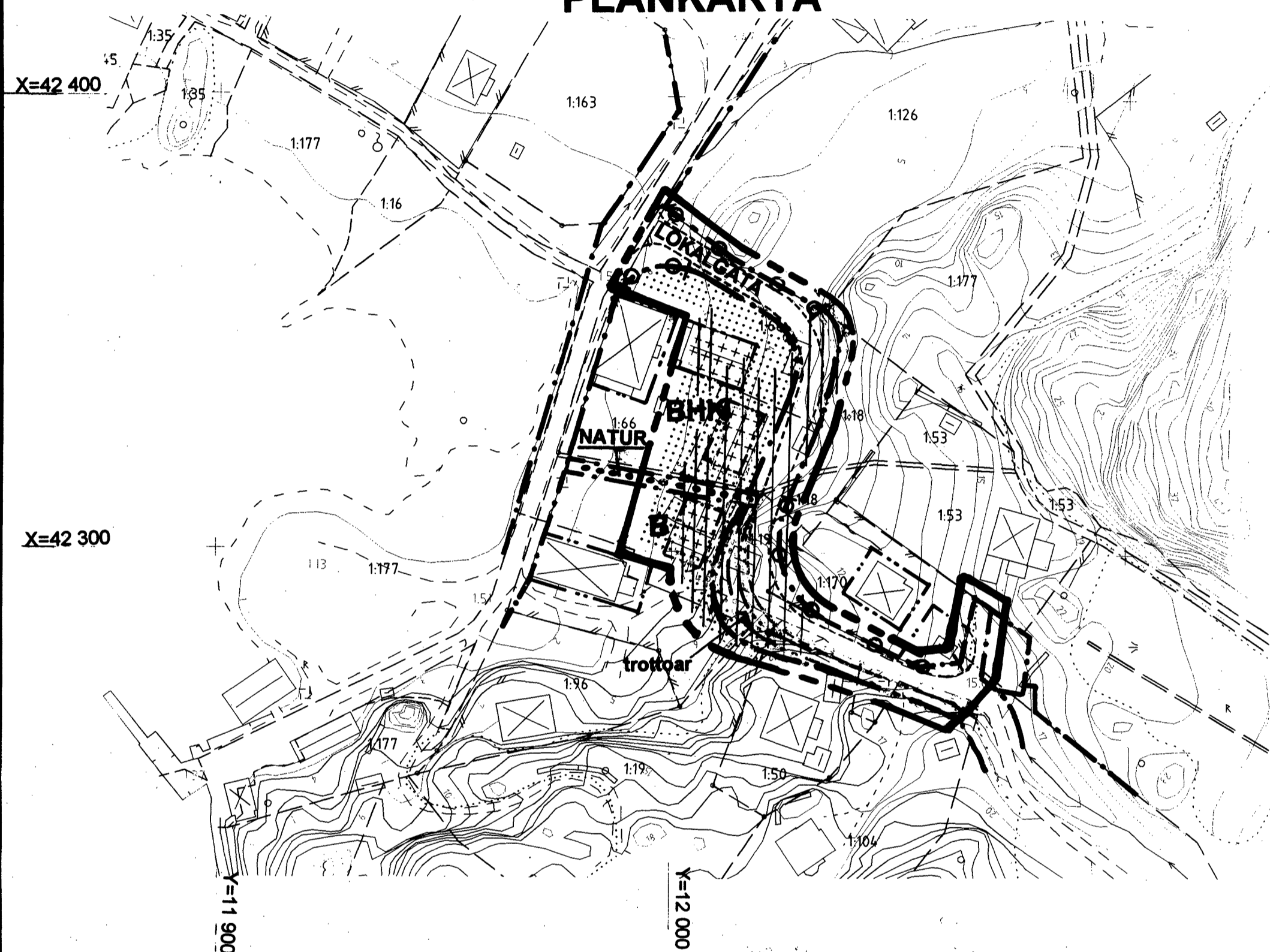


381-005

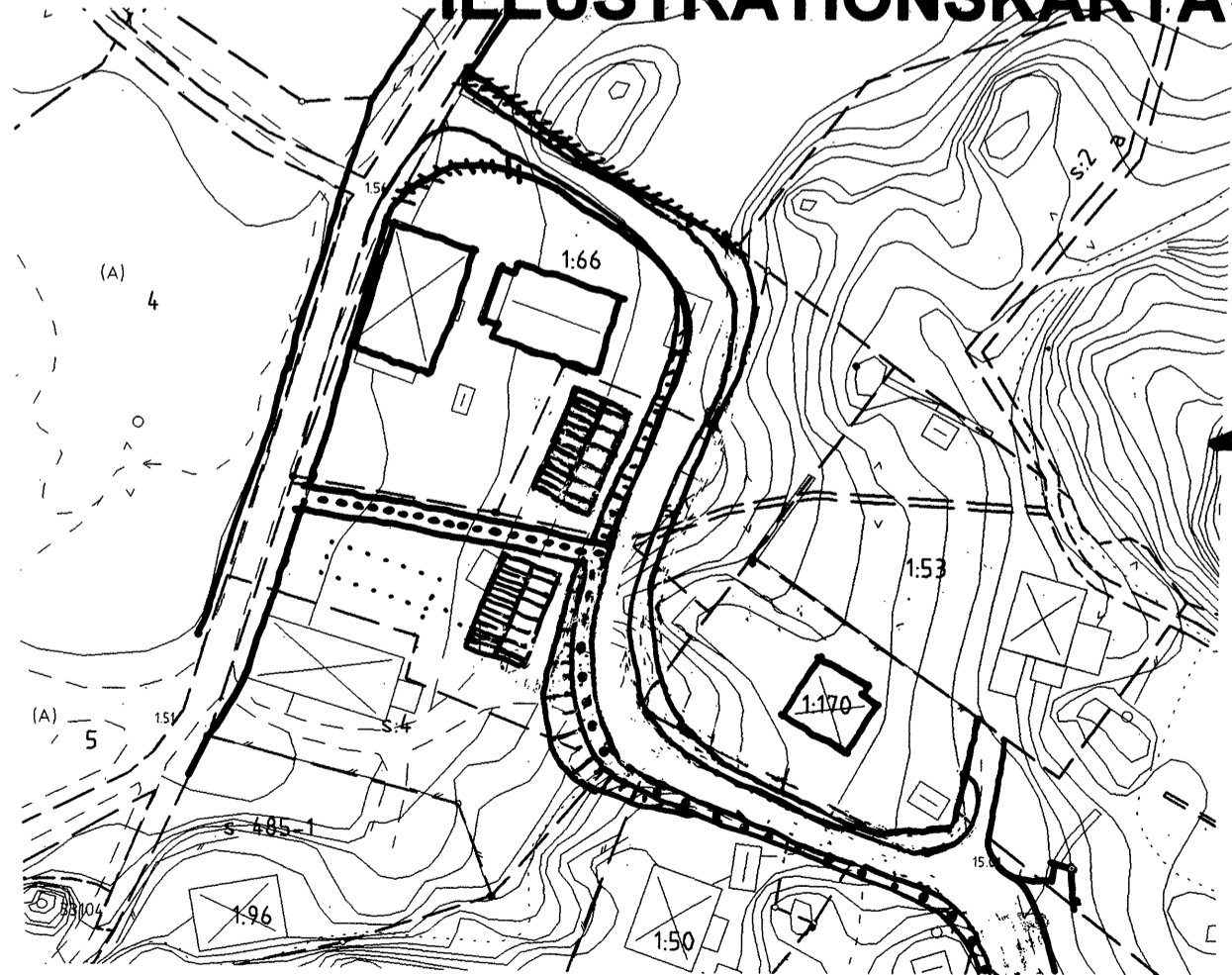
NÖSUND 1:170

Antagen 2002-06-26

PLANKARTA



ILLUSTRATIONSKARTA



PLANBESTÄMMELSER

Följande gäller inom områden med nedanstående beteckningar. Där beteckning saknas gäller bestämmelsen inom hela planområdet endast angiven användning och utformning är tillåten.

GRÄNSBETECKNINGAR

- Linje ritad 3 mm utanför planområdet
- Användningsgräns
- Egenskapsgräns
- Illustrationslinjer

MARKANVÄNDNING

- Allmänna platser
- Lokaltrafik
 - Naturområde

Kvartersmark

- Bostäder
- Bostäder, handel, kontor

UTFORMNING AV ALLMÄNNA PLATSER

- Gångväg/stig

BEGRÄNSNINGAR AV MARKENS BEBYGGANDE

- Marken får inte bebyggas
- Marken får endast bebyggas med komplementbyggnad (förrådsbyggnad, garage, gäststuga etc.)

MARKENS ANORDNANDE

- Körbar förbindelse får ej anordnas

PLACERING

Komplementbyggnad skall placeras minst 1,5 m från fastighetsgräns

UTFORMNING

Komplementbyggnad får uppföras till en höjd av 3,5 meter. Utan hinder härav får vid planens laga kraftvinnande komplementbyggnad återuppföras till tidigare höjd. Taklutningen skall vara 27-38 grader.

UTSEENDE

Fasadyskikt skall vara träpanel.

Tak skall utföras som sadeltak med takåsen parallell med husets långsida. Mindre komplementbyggnad får dock utföras med s k pulpettak med taklutning 15° - 23°.

Valmat tak får inte förekomma.

Takmaterial skall vara pannor i matt tegelröd färg.

Fönsteryta som är större än 0,9 m² skall avdelas med spröjs eller mittpost.

Komplementbyggnad skall målas i samma kulör som huvudbyggnaden alternativt i matt faluröd färg.

TEKNIK

Vid utbyggnad enligt detaljplanen krävs marklov med närmare prövning av stabilitetsförhållandena. Erforderliga stabilitetsförstärkande åtgärder för att tillfredsställande markstabilitet skall erhållas måste utföras innan ny bebyggelse medges i berört område.

ADMINISTRATIVA BESTÄMMELSER

Genomförandetiden är femton (15) år från den dag planen vinner laga kraft. Kommunen är inte huvudman för allmänna platser.

GRUNDKARTAN

Grundkartan är utdrag ur kommunens primärkarta. Kartan är ajoudförd våren 2001 av lantmäterimyndigheten i Göteborg.

Koordinatsystem: I plan 7,5 GON V 64:0 Vänerreg. I höjd RH 00.

Mätclass II

Antagen av BN 2002-06-26
Vunnit laga kraft 2002-07-19

Detaljplan för del av NÖSUND

Nösund 1:170 m fl (vägområdet)
Orust kommun, Västra Götalands län

Upprättad av Orust kommun, Miljö- och bygnadsenheten
2001 05 21

reviderad 2002-02-20

Boo Widén
stadsarkitekt

Gurlie Lindén
planingenjör

0 10 20 30 40 50 100 meter
Skala 1:1000

Skala 1:10 000

