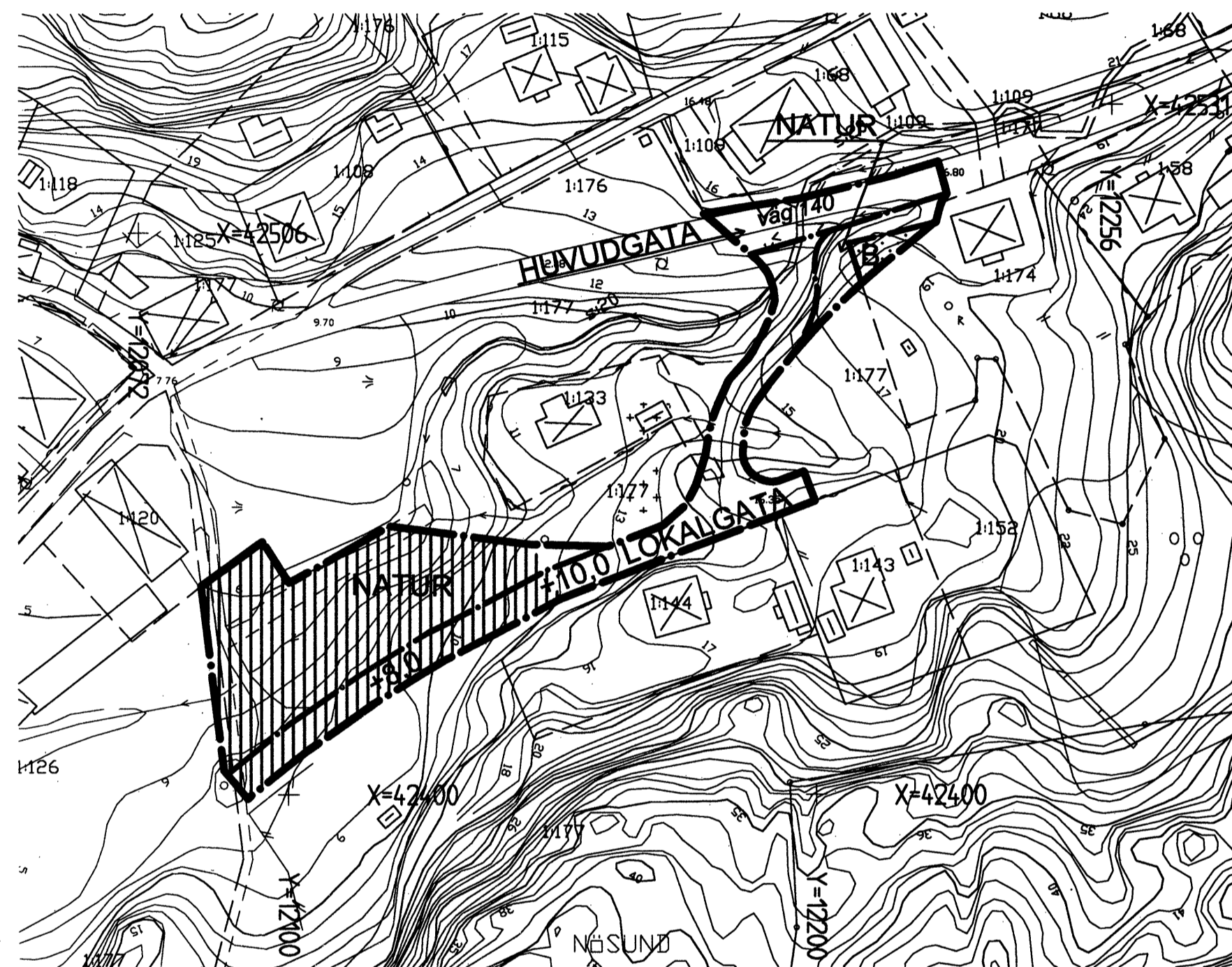


PLANKARTA



PLANHANDLINGAR

Detailplanen består av

■ plankarta med bestämmelser

Till planen hör

■ planbeskrivning

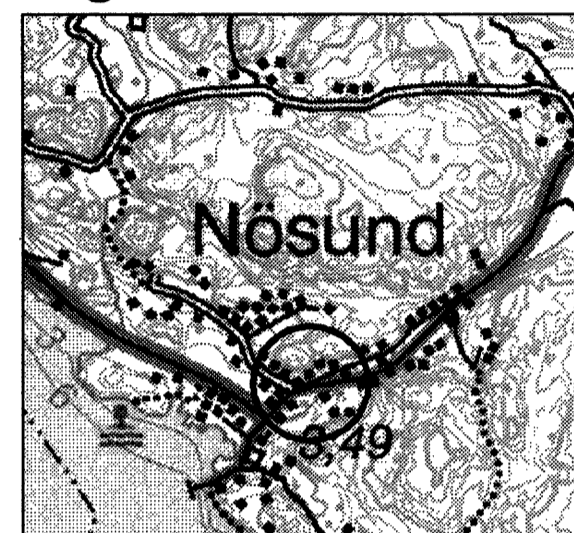
■ samrådsredogörelse - program

■ särskilt utlåtande

Grundkarta upprättad genom utdrag ur kommunens primärkarta.
Grundkarta kollationerad i samband med upprättande av fastighetsförteckningen.

Lantmätare

Lägeskarta



PLANBESTÄMMELSER

Följande gäller inom områden med nedanstående beteckningar.
Endast angiven användning och utformning är tillåten. Bestämmelser markerade med "●" gäller inom hela planområdet.

GRÄNSBETECKNINGAR

- Gräns för planområdet
- — — Användningsgräns

ANVÄNDNING AV MARK

Allmänna platser

HUVUDGATA	Huvudgata
LOKALGATA	Lokalgata
NATUR	Naturområde

Kvartersmark

B	Bostäder
---	----------

UTFORMNING AV ALLMÄNNA PLATSER

- Befintliga träd skall bevaras
- +0.0 Föreskriven höjd över nollplanet

BEGRÄNSNINGAR AV MARKENS BEBYGGANDE

- Marken får inte bebyggas.

PLACERING

- Huvudbyggnad skall placeras minst 4 meter från tomtgräns.
- Komplementbyggnad skall placeras minst 1,5 meter från tomtgräns.

TEKNIK

- ||||| Vid utbyggnad enligt detaljplanen krävs marklov med närmare prövning av stabilitetsförhållandena. Erforderliga stabilitetsförstärkande åtgärder för att tillfredsställande markstabilitet skall erhållas måste utföras innan ny bebyggelse medges i berört område.

ADMINISTRATIVA BESTÄMMELSER

- Genomförandetiden är 15 år från det datum planen vinner laga kraft.
- Kommunen är inte huvudman för allmän plats.

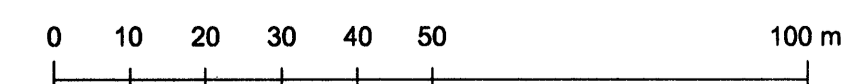
DETALJPLAN FÖR
DEL AV NÖSUND, ÖSTER OM
NÖSUNDGÅRDEN
ORUST KOMMUN, VÄSTRA GÖTALANDS LÄN

UPPRÄTTAD 2002-05-24 REV 2002-06-14 AV GF KONSULT

Bo Harlén
Bo Harlén

Michaela Kleman
Michaela Kleman

Christina Lundgren
Christina Lundgren



Antagen av MBN 2002-06-26
Laga kraft 2002-07-19