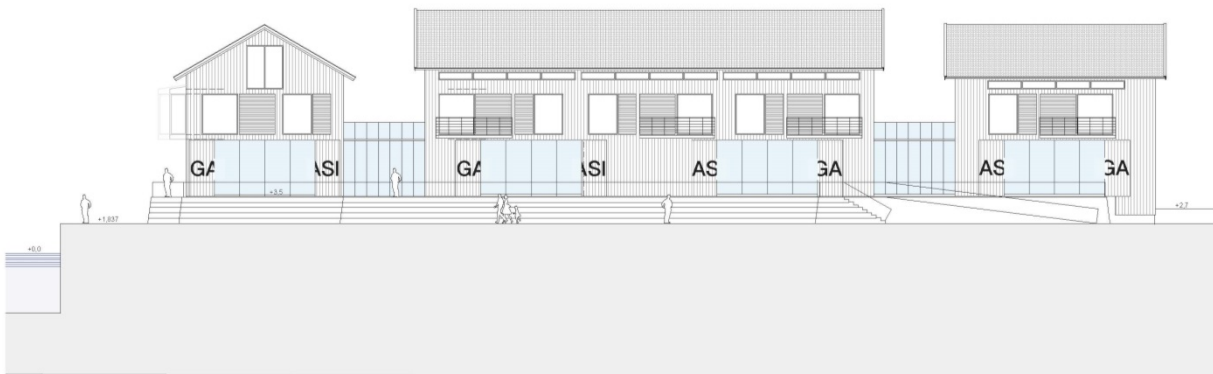


Bil. 10 Gestaltungsförslag för byggelsen på Sillfabrikstomten

Förslag är framtagna av Magnus Almung Arkitekt SAR/MSA, Tengbom.

Utgångspunkter

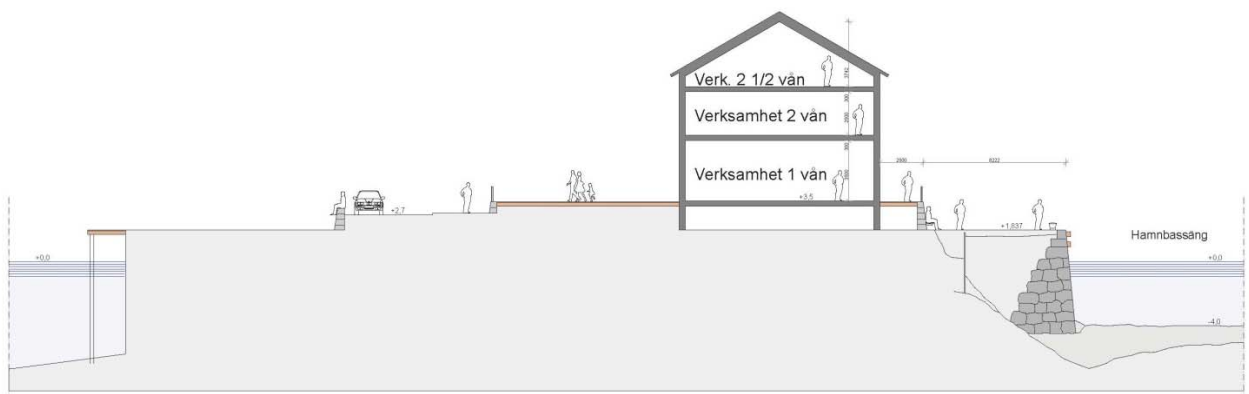
Se Bil. 9 Gestaltungsförslag för byggelsen på Hamnplan



Fasad av nya "Sillfabriken" mot hamnbassäng

Fastigheten Mollösund 5:351.

Nya upphöjda magasin och ny uteserveringsyta.



Marksektion G-G

Fastigheten Mollösund 5:351.

Ny upphöjd väg och ny uteserveringsyta.

TENGBOM ARKITEKTER 2016 06 08